

MARUGOTO

ま り づ け

日本のことばと文化

入門
A1

ごいちょう

សៀវភៅពាក្យ

JAPAN FOUNDATION



国際交流基金

『まるごと 日本のことばと文化』 <ごいちょう>の使い方

1 <ごいちょう>のことば

- ・この<ごいちょう>は、『まるごと 日本のことばと文化』 <かつどう><りかい>で学習するために必要なことば(約 1000 語)を、トピック別にまとめたものです。
- ・<かつどう><りかい>のことばは約 700 語、それ以外のことばは約 300 語あります。
- ・いくつかのことばは、複数のトピックに入っています。
- ・数字や日付などトピックと関係なくよく使われることばは、<そのほか>のページを見てください。

2 ことばの見方



<アクセント>

日本語にはアクセントがあります。アクセントにも注意しましょう。

1. ごーはん

2. たまーご


3. さしみー

(が)

4. さかなー

(が)

3 使い方

- ・  <りかい>の「もじとことば」のページに、このアイコンがついています。
このアイコンがあるときは、<ごいちょう>を見て練習してください。
- ・ ことばは、自分が言いたいことについて、話したり書いたりすることで使えるようになります。ですから、この<ごいちょう>には「わたしのことばリスト」があります。自分に必要なことばを「わたしのことばリスト」に書きましょう。

របៀបប្រើប្រាស់សៀវភៅពាក្យ 『ម៉ារុហ្គុតុ ភាសានិងវប្បធម៌』

1 ១ ពាក្យដែលមាននៅក្នុង ដេសៀវភៅពាក្យ

- នៅក្នុងសៀវភៅពាក្យ 『ម៉ារុហ្គុតុ ភាសានិងវប្បធម៌』 នេះមានការរួបរួមនូវពាក្យប្រហែល១០០០ពាក្យសម្រាប់អ្នកសិក្សា ក្នុងនោះមានទាំងផ្នែក<សកម្មភាព>និងផ្នែក<ចំនេះដឹង >ហើយក៏បែងចែកជាជំពូកៗ។
- ពាក្យដែលបានដកស្រង់ចេញពីសៀវភៅ<សកម្មភាព>និងសៀវភៅ<ចំនេះដឹង>មានប្រហែល៧០០ពាក្យ ហើយពាក្យក្រៅពីនោះទៀតមានប្រហែល៣០០ពាក្យ
- មានពាក្យជាច្រើន ដែលបានដាក់ចូលទៅក្នុងជំពូកនៃមេរៀន
- ពាក្យដែលត្រូវបានគេប្រើជាញឹកញាប់ដោយមិនទាក់ទងនឹងជំពូកមេរៀនដូចជា ថ្ងៃខែ ឬ ចំនួនលេខ សូមមើលនៅក្នុងទំព័រ<ផ្សេងៗ>។

2 ២ របៀបមើលពាក្យ

អក្សរហ៊ិរ៉ាហ្គាណា · អក្សរកាតាកាណា

ការបញ្ចេញសំលេង

របៀបអាន

អត្ថន័យ

さかな

さかな

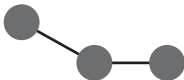
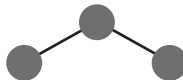
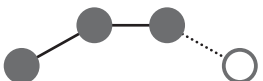
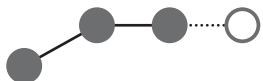
sakana

fish




< របញ្ចេញសំលេង >

នៅក្នុងភាសាជប៉ុនគឺមានការបញ្ចេញសំលេង។ សូមធ្វើការប្រុងប្រយ័ត្នទៅលើការបញ្ចេញសំលេងអោយបានត្រឹមត្រូវ។

- | | |
|--|--|
| <p>1. ごはん</p>  | <p>2. たまご</p>  |
| <p>3. さしみ</p>  <p>(が)</p> | <p>4. さかな</p>  <p>(が)</p> |

3 របៀបប្រើប្រាស់សៀវភៅពាក្យ

- នៅក្នុងទំព័រ<អក្សរនិងពាក្យ>នៃសៀវភៅ<ចំនេះដឹង>មានភ្ជាប់នៅសញ្ញានេះ។
 នៅពេលដែលមានសញ្ញាបែបនេះ សូមអនុវត្តដោយមើលទៅក្នុង<សៀវភៅពាក្យ>។
- សម្រាប់អ្នករៀនពាក្យគឺ អ្នករៀននិងប្រើប្រាស់នៅពាក្យដែលខ្លួនឯងចង់និយាយដោយការហាត់និយាយ និងហាត់សរសេរ។
 ដូច្នោះហើយនៅក្នុង<សៀវភៅពាក្យ>គឺមានទំព័រ「តារាងពាក្យរបស់ខ្ញុំ」 ដើម្បីសរសេរលើកពាក្យដែលចាំបាច់សម្រាប់អ្នករៀន។

もくじ

トピックと かは きょうかしよと おなじです。

	トピック	か					
にほんご	1	1・2	きょうしつのことば 1 → p6	きょうしつのことば 2 → p8	きょうしつのことば 3 → p10		
わたし	2	3	じこしょうかい → p12	ひと → p12	しごと → p14		
		4	かぞく → p16	ペット → p17	くに → p18	ことば → p20	
たべもの	3	5	たべもの → p22	のみもの → p26	しょつき → p27	しょくじ → p30	
		6	りょうり → p28	みせ → p30	けいようし 1 → p31		
いえ	4	7	いえ → p32	へや → p32	かぐ → p33	でんきせいひん → p34	
		8	もの → p35	いえのちかく → p36	にほんのいえ → p37	けいようし 2 → p38	
せいかつ	5	9	いちにちのかつどう → p40	けいようし 3 → p44	じかん → p78		
		10	かつどう・イベント → p44	カレンダー → p76			
やすみのひ	6	11	しゅみ → p46	でんとうぶんか → p50			
		12	イベント → p51	きせつのイベント → p53	カレンダー → p76		
	9	17	いちにちのかつどう → p40	けいようし 4 → p50			
		18	りょこう → p54				
まち	7	13	のりもの → p56	こうつう → p57	けいようし 5 → p59		
		14	たてもの・ばしょ → p60	けいようし 6 → p63			
かいもの	8	15	プレゼント・おみやげ → p66	けいようし 7 → p68			
		16	ファッション → p69	いろ → p72	サイズ → p73	かいもの → p74	
そのほか			カレンダー → p76	きせつ → p77	じかん → p78	いち・りょう → p79	ひんど・かず → p80

មាតិកា

ជំពូក កន្លែងមេរៀនគឺដូចគ្នា ជាមួយនិងសៀវភៅពុម្ព

	ជំពូក	មេរៀន					
ភាសាជប៉ុន	1	1 · 2	ពាក្យដែលប្រើក្នុងបន្ទប់រៀន 1 → p6	ពាក្យដែលប្រើក្នុងបន្ទប់រៀន 2 → p8	ពាក្យដែលប្រើក្នុងបន្ទប់រៀន 3 → p10		
រូប	2	3	ការនែនាំខ្លួន → p12	មនុស្ស → p12	ការងារ → p14		
		4	គ្រួសារ → p16	សត្វចិញ្ចឹម → p17	ប្រទេស → p18	ពាក្យ → p20	
អាហារ	3	5	អាហារ → p22	ភេសជ្ជៈ → p26	ឧបករណ៍ផ្ទះបាយ → p27	ការញ៉ាំអាហារ → p30	
		6	ម្ហូប អាហារ → p28	ហាង តូប → p30	គុណនាម 1 → p31		
ជន	4	7	ផ្ទះ → p32	បន្ទប់ → p32	គ្រឿងសង្ហារឹម → p33	គ្រឿងអគ្គិសនី → p34	
		8	របស់ វត្ថុ → p35	ជិតផ្ទះ → p36	ផ្ទះជប៉ុន → p37	គុណនាម 2 → p38	
ជីវភាពរស់នៅ	5	9	សកម្មភាពក្នុងមួយថ្ងៃ → p40	គុណនាម 3 → p44	ពេលវេលា → p78		
		10	សកម្មភាព ព្រឹត្តិការណ៍ → p44	ប្រតិទិន → p76			
ថ្ងៃឈប់សម្រាក	6	11	ចំណង់ចំណូលចិត្ត → p46	វប្បធម៌ប្រពៃណី → p50			
		12	ព្រឹត្តិការណ៍ → p51	ព្រឹត្តិការណ៍តាមរដូវ → p53	ប្រតិទិន → p76		
	9	17	សកម្មភាពក្នុងមួយថ្ងៃ → p40	គុណនាម 4 → p50			
		18	ដំណើរកំសាន្ត → p54				
ទីក្រុង	7	13	យានជំនិះ → p56	ចរាចរណ៍ → p57	គុណនាម 5 → p59		
		14	អគារ ទឹកភ្លៀង → p60	គុណនាម 6 → p63			
ទិញអីវ៉ាន់	8	15	អំណោយ វត្ថុអនុស្សាវរីយ៍ → p66	គុណនាម 7 → p68			
		16	ម៉ូដ → p69	ពណ៌ → p72	ទំហំ ខ្នាត → p73	ទិញអីវ៉ាន់ → p74	
ផ្សេងៗទៀត			ប្រតិទិន → p76	រដូវកាល → p77	ពេលវេលា → p78	ទីតាំង បរិមាណ → p79	កម្រិត ចំនួនលេខ → p80

1

にほんご にほんご / nihongo / ភាសាជប៉ុន

きょうしつのことば 1

kyooshitsu no kotoba

ពាក្យដែលប្រើក្នុងបន្ទប់រៀន 1

がくせい

がくせい

gakusee

សិស្ស



せんせい

せんせい

sensee

លោកគ្រូ អ្នកគ្រូ



じゅこうしゃ

じゅこうしゃ

jukoosha

អ្នកចូលរៀន
(ចូលរៀនតាមផ្នែកណាមួយ)

みなさん

みなさん

minasan

អ្នកទាំងអស់គ្នា

みんな

みんな

minna

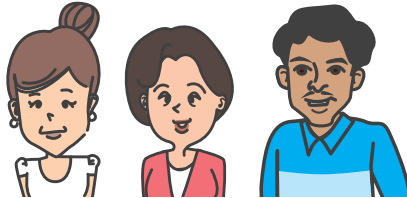
អ្នកទាំងអស់គ្នា

ともだち

ともだち

tomodachi

មិត្តភក្តិ

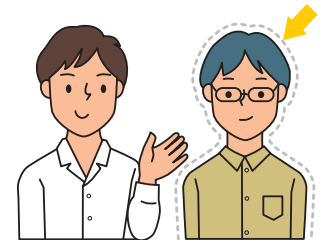


となりのひと

となりのひと

tonari no hito

អ្នកជិតខាង

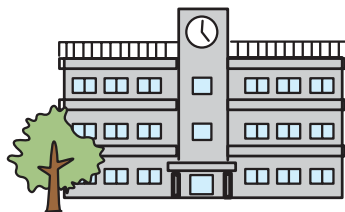


がっこう

がっこう

gakkoo

សាលារៀន



きょうしつ

きょうしつ

kyooshitsu

បន្ទប់រៀន

じゅぎょう

じゅぎょう

jogyoo

កំឡុងម៉ោងសិក្សា



じむしつ

じむしつ

jimushitsu

បន្ទប់ការិយាល័យ

クラス

クラス

kurasu

ថ្នាក់រៀន

いす

いす
isu
កៅអី



つくえ

つくえ
tsukue
តុ



えんぴつ

えんぴつ
enpitsu
ខ្មៅដៃ



ペン

ペン
pen
ប៊ិច



けしごむ

けしごむ
keshigomu
ដំរុប



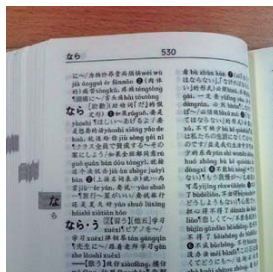
ノート

ノート
nooto
សៀវភៅកត់ត្រា



じしょ

じしょ
jisho
វិចិត្រានុក្រម



けいたいでんわ

けいたいでんわ
keetai-denwa
ទូរសព្ទដៃ



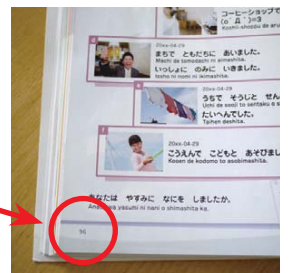
きょうかしょ

きょうかしょ
kyookasho
សៀវភៅពុម្ព



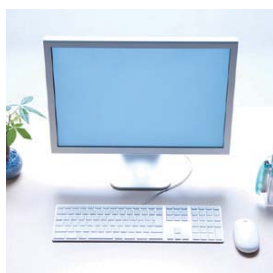
ページ

ページ
peeji
ទំព័រ



コンピューター

コンピューター
konpyuutaa
កុំព្យូទ័រ



ホワイトボード

ホワイトボード
howaito-boodo
តារាខៀន



1

にほんご

きょうしつのことば 2

kyooshitsu no kotoba

ពាក្យដែលប្រើក្នុងបន្ទប់រៀន 2

もんだい

もんだい
mondai
សំណួរ បញ្ហា



こたえ

こたえ
kotae
ចម្លើយ



ばんごう

ばんごう
bangoo
លេខ

まる

まる
maru
រាងមូល (ត្រីមត្រូវ)



ばつ

ばつ
batsu
សញ្ញាខ្វែង (ខុស)

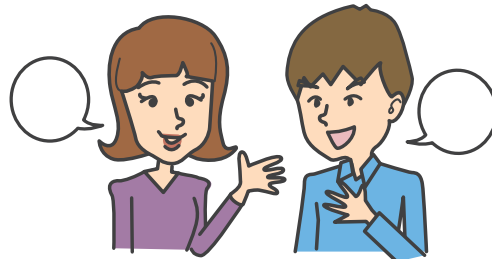


れい

れい
ree
ឧទាហរណ៍

かいわ(を) します

かいわ
kaiwa (o) shimasu
សន្ទនា



はなします

はなしま
hanashimasu
និយាយ
(និយាយជាមួយអ្នកណាម្នាក់)

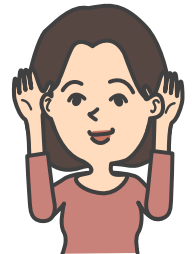
いいます

いいま
iimasu
និយាយ



ききます

ききま
kikimasu
ស្តាប់



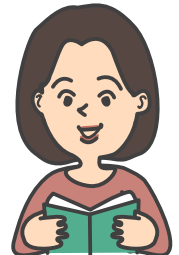
みます

みま
mimasu
មើល



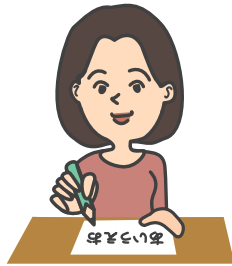
よみます

よみま
yomimasu
អាន



かきます

かきま^ㄣす
kakimasu
 សរសេរ



かきます

かきま^ㄣす
kakimasu
 គូស



べんきょう (を) します

べんきょう^一
benkyoo (o) shimasu
 រៀន



れんしゅう (を) します

れんしゅう^一
renshuu (o) shimasu
 អនុវត្ត

よしゅう

よしゅう^一
yoshuu
 ការរៀបចំមេរៀនមុនពេលចូលរៀន

ふくしゅう

ふくしゅう^一
fukushuu
 រំលឹក (រំលឹកមេរៀន)

しゅくだい

しゅくだい^一
shukudai
 លំហាត់(លំហាត់ធ្វើនៅផ្ទះ)

しけん

しけん^一
shiken
 ការប្រលង

テスト

テ^ㄣスト
tesuto
 ការប្រលង

しつもん (を) します

しつもん^一
shitsumon (o) shimasu
 សួរ

せつめい (を) します

せつめい^一
setsumee (o) shimasu
 ពន្យល់

そうだん (を) します

そうだん^一
soodan (o) shimasu
 ពិភាក្សា

チェック (を) します

チェ^ㄣック
chekku (o) shimasu
 ពិនិត្យ

コピー (を) します

コ^ㄣピー
kopii (o) shimasu
 ថតចម្លង

きょうしつのことば 3

kyooshitsu no kotoba

ពាក្យដែលប្រើក្នុងបន្ទប់រៀន 3

~を おしえて ください

~を おしえて くださ^い

~ o oshiete kudasai

សូមបង្ហាញ សូមប្រាប់

~って どういう いみですか

~って ど^ういう い^みですか

~ tte doo yuu imi desu ka

មានន័យថាដូចម្តេច?

~を

わすれました

~を わすれま^{した}

~ o wasuremashita

ភ្លេច

~を

みせて ください

~を み^せて くださ^い

~ o misete kudasai

សូមបង្ហាញ

~を

かして ください

~を かして くださ^い

~ o kashite kudasai

ផ្តល់ខ្លឹម

まだです

ま^だです

mada desu

នៅឡើយ មិនទាន់រួច

おくれます

おくれま^す

okuremasu

យឺត មិនទាន់ពេល

やすみます

やすみま^す

yasumimasu

សំរាក ឬ ឈប់សំរាក

もういちど

いって ください

もういちど^ーいって くださ^い

moo ichido itte kudasai

សូមនិយាយម្តងទៀត



もうすこし ゆっくり

いって ください

もうすこ^ーし ゆっく^ーりいって くださ^い

moo sukoshi yukkuri itte kudasai

សូមនិយាយយឺតៗ

わかりました

わかりま^{した}

wakarimashita

យល់ ឬ បានយល់



わかりません

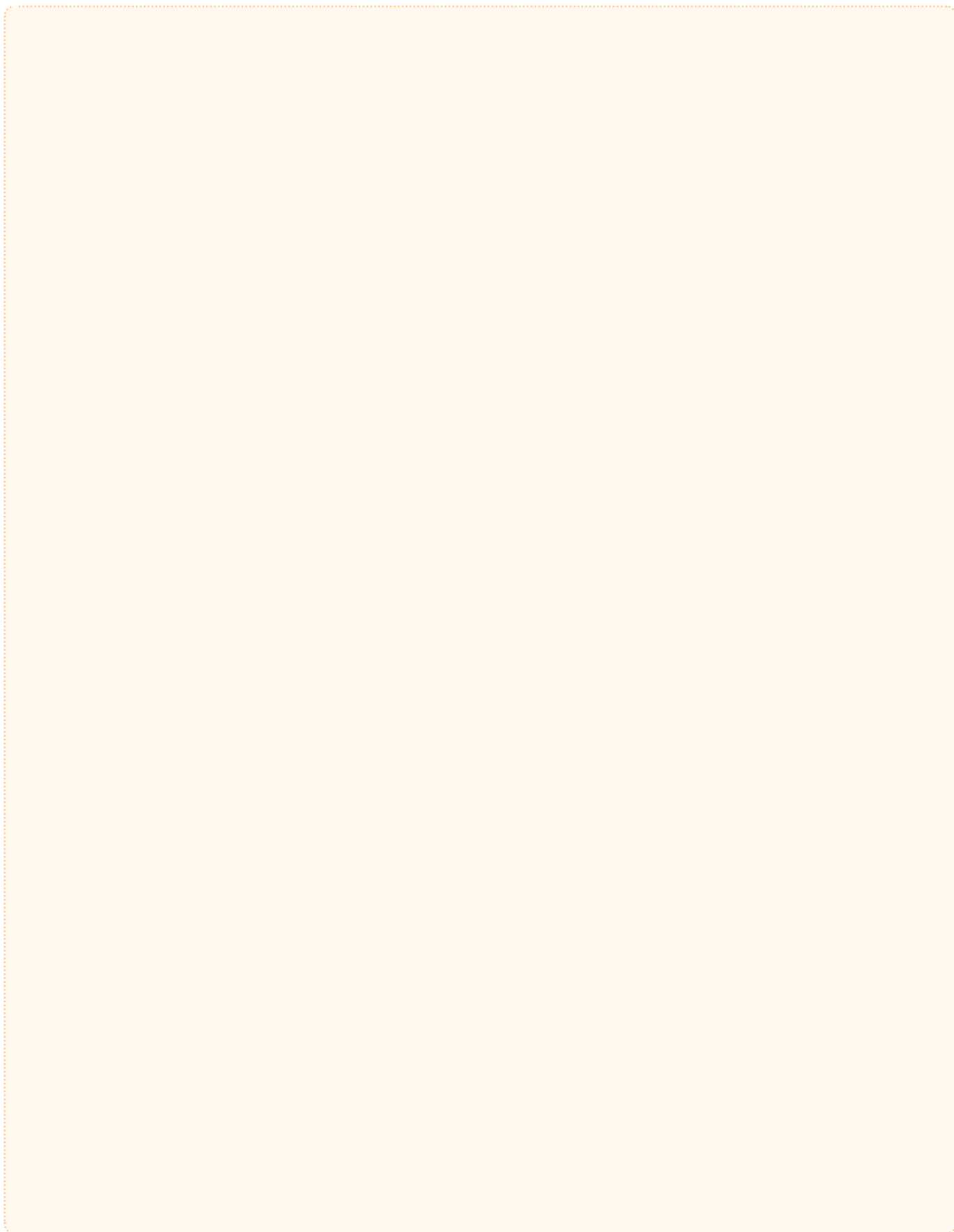
わかりませ^ん

wakarimasen

មិនយល់



わたしのことばリスト



2

わたし わたし / watashi / ខ្ញុំ

じこしょうかい

じこしょ^ーうかい jiko-shookai
ការនែនាំខ្លួន

じこしょうかい(します)

じこしょ^ーうかい
jiko-shookai (shimasu)
ណែនាំខ្លួន

~と よんで ください

~と よんで くださ^ーい
~ to yonde kudasai
សូមអាន

あいさつ

あ^ーいさつ
aisatsu
ការស្នាគមន៍



なまえ

なまえ^ー
namae
ឈ្មោះ



めいし

めいし^ー
meeshi
នាមប័ណ្ណ

ひと

ひと^ー / ひと^ー hito មនុស្ស

わたし

わたし^ー
watashi
ខ្ញុំ

わたしたち

わたし^ーたち
watashitachi
ពួកយើងខ្ញុំ

あなた

あな^ーた
anata
អ្នក

かれ

か^ーれ
kare
គាត់

かのじょ

か^ーのじょ
kanojo
នាង

じぶん

じぶん^ー
jibun
ខ្លួនឯង

ともだち

ともだち^ー
tomodachi
មិត្តភក្តិ

あかちゃん

あーかちゃん
akachan
ទាវក



こども

こどもー
kodomo
កូន



わかもの

わかものー
wakamono
យុវជន យុវីយ



おとな

おとなー
otona
មនុស្សពេញវ័យ (មនុស្សធំ)



おとしより

おとしよりー
otoshiyori
មនុស្សមានអាយុច្រើន
(មនុស្សចាស់)



おとこ

おとこー
otoko
ប្រុស



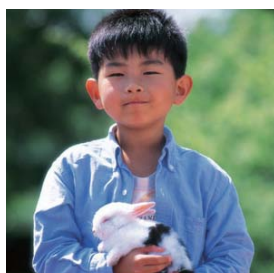
おんな

おんなー
onna
ស្រី



おとこのこ

おとこーのこ
otoko-no-ko
ក្មេងប្រុស



おんなのこ

おんなーのこ
onna-no-ko
ក្មេងស្រី



おとこのひと

おとこのひとー
otoko-no-hito
មនុស្សប្រុស



おんなのひと

おんなのひとー
onna-no-hito
មនុស្សស្រី



2 わたし

しごと

しごと **shigoto** ការងារ

いしゃ

いしゃ **isha**
ពេទ្យ



エンジニア

エンジニア **enjinia**
វិទូការ



かいしゃいん

かいしゃいん **kaishain**
បុគ្គលិកក្រុមហ៊ុន



かいごし

かいごし **kaigoshi**
អ្នកថែទាំ



がくせい

がくせい **gakusee**
សិស្ស



かngoし

かngoし **kangoshi**
គិលានុបដ្ឋាយិកា



きょうし

きょうし **kyooshi**
គ្រូ ឬ សាស្ត្រាចារ្យ



こうむいん

こうむいん **koomuin**
បុគ្គលិករដ្ឋ



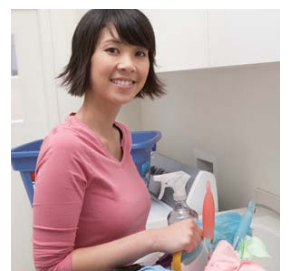
じえいぎょう

じえいぎょう **jieegyoo**
មានមុខរបរផ្ទាល់ខ្លួន



しゅふ

しゅふ **shufu**
មេផ្ទះ



のうか

のうか
nooka
កសិករ



アルバイト (バイト)

アルバ^ーイト (バイト^ー)
arubaito (baito)
ការងារក្រៅម៉ោង

パートタイム (パート)

パートタ^ーイム (パート^ー)
paatotaimu (paato)
ការងារក្រៅម៉ោង

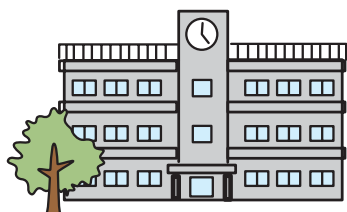
かいしゃ

かいしゃ^ー
kaisha
ក្រុមហ៊ុន



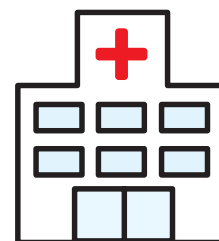
がっこう

がっこう^ー
gakkoo
សាលារៀន



びょういん

びょういん^ー
byooin
មន្ទីរពេទ្យ



～で はたらいて います

～で はたらいて いま^ーす
～ de hataraitte imasu
កំពុងធ្វើការ

ねんきんで せいかつして います

ねんきんで せいかつして いま^ーす
nenkin de seekatsu-shite imasu

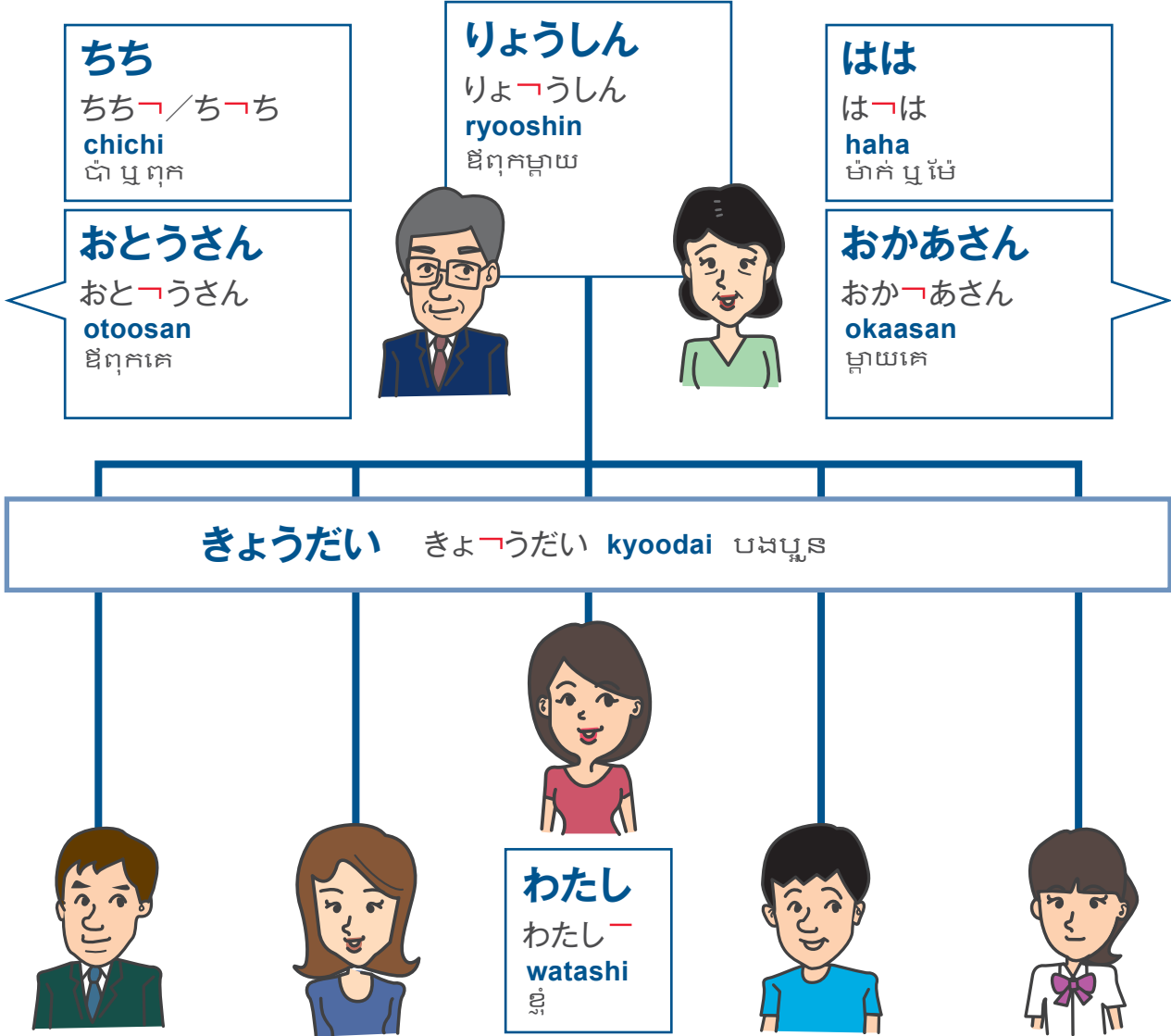
ការប្រើជីវភាពរស់នៅដោយចាយលុយសន្សំ (ប្រាក់សន្សំកំឡុងពេលធ្វើការ)



2 わたし

かぞく
 かぞく **kazoku** គ្រួសារ

~に にて いますね
 ~に にて いますね
 ~ ni nite imasu ne
 មុខមាត់ស្រដៀងគ្នា
 (បងប្អូនមុខមាត់ស្រដៀងគ្នា)



ちち
 ちち / ちち
chichi
 បា ឬ ពុក

りょうしん
 りょうしん
ryooshin
 ឪពុកម្តាយ

はは
 はは
haha
 ម៉ាក ឬ ម៉ែ

おとうさん
 おとうさん
otoosan
 ឪពុកគេ

おかあさん
 おかあさん
okaasan
 ម្តាយគេ

きょうだい きょうだい **kyoudai** បងប្អូន

わたし
 わたし
watashi
 ខ្ញុំ

あに
 あに
ani
 បងប្រុស

あね
 あね
ane
 បងស្រី

おとうと
 おとうと
otooto
 ប្អូនប្រុស

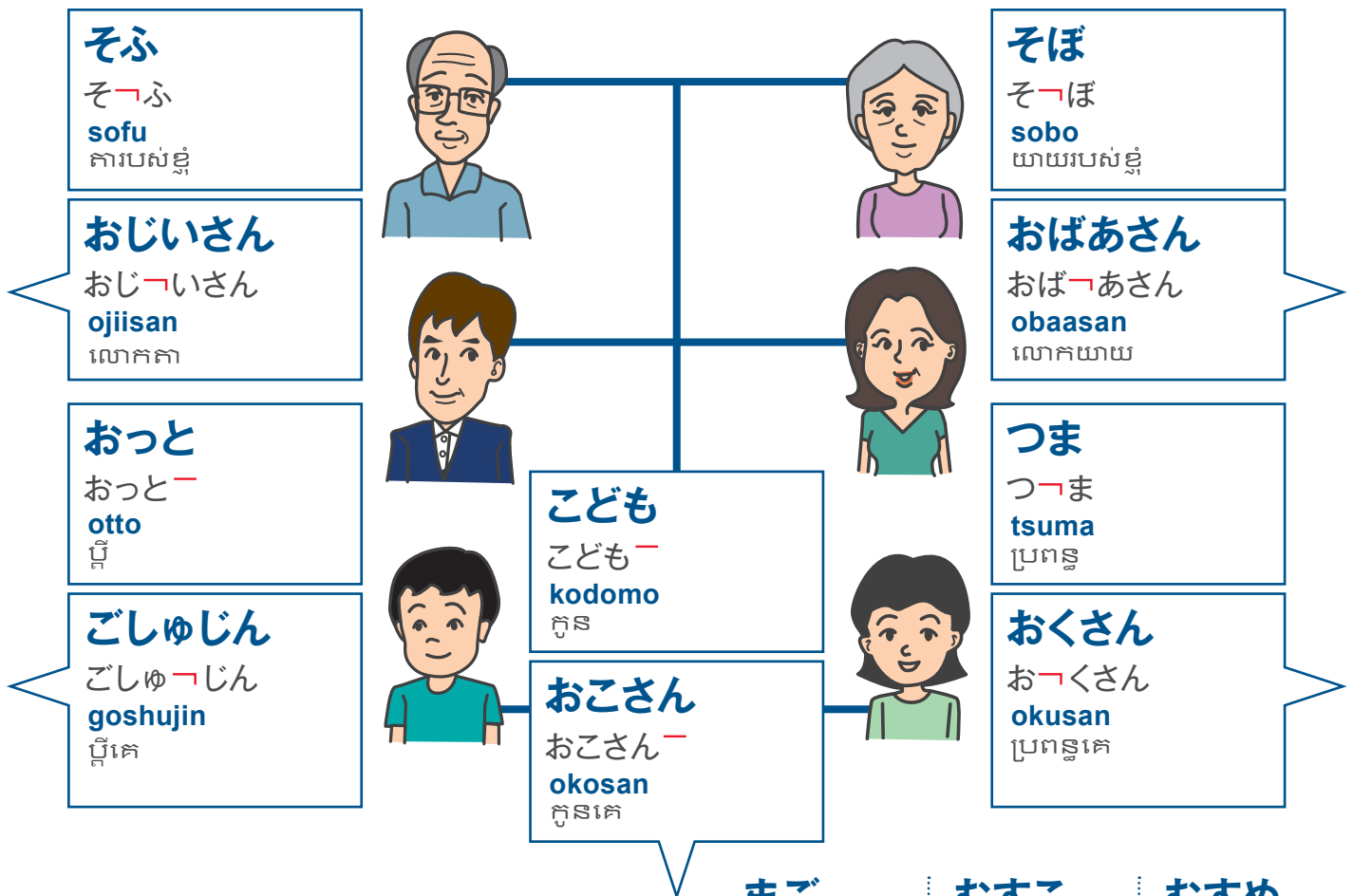
いもうと
 いもうと
imooto
 ប្អូនស្រី

おにいさん
 おにいさん
oniisan
 បងប្រុសគេ

おねえさん
 おねえさん
oneesan
 បងស្រីគេ

おとうとさん
 おとうとさん
otootosan
 ប្អូនប្រុសគេ

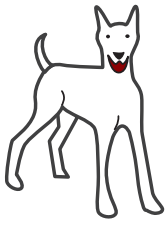
いもうとさん
 いもうとさん
imootosan
 ប្អូនស្រីគេ



ペット
ペット petto ဗဟိုဗွား

～を かって います
～を かって います
～o katte imasu
ဗဟိုဗွား

いぬ
いぬ
inu
ဗွား



ねこ
ねこ
neko
ဗွား



とり とり
tori
ဗဟိုဗွား



うさぎ うさぎ
usagi
ဗဟိုဗွား



きんぎょ きんぎょ
kingyo
ဗဟိုဗွား



2 わたし

くに

くに kuni ប្រទេស



アジア

ア-ジア
Ajia
អាស៊ី

アフリカ

アフリカ-
Afurika
អាហ្វ្រិក

1 アメリカ

アメリカ-
Amerika
អាមេរិក



ヨーロッパ

ヨーロ-ツパ
Yooroppa
អឺរ៉ុប



2 イギリス

イギリス-
Igirisu
ប្រទេសអង់គ្លេស



3 イタリア

イタリア-
Itaria
ប្រទេសអ៊ីតាលី



4 インド
 イ^ンド
Indo
 ប្រទេសឥណ្ឌា



5 インドネシア
 イ^ンドネ^シア
Indonesia
 ប្រទេសឥណ្ឌូនេស៊ី



6 エジプト
 エ^ジプト^一
Ejiputo
 ប្រទេសអេហ្ស៊ីប



7 オーストラリア
 オ^ストラ^リア
Oosutoraria
 ប្រទេសអូស្ត្រាលី



8 カナダ
 カ^ナダ
Kanada
 ប្រទេសកាណាដា



9 かんこく
 か^んこ^く
Kankoku
 ប្រទេសកូរ៉េ



10 スペイン
 スペ^ー イン
Supain
 ប្រទេសអេស្ប៉ាញ



11 スリランカ
 ス^リラ^ンカ
Suriranka
 ប្រទេសស្រីលង្កា



12 タイ
 タ^イ
Tai
 ប្រទេសថៃ



13 ちゅうごく
 ち^ゆ ^う ^ご ^く
Chuugoku
 ប្រទេសចិន



14 ドイツ
 ド^イツ
Doitsu
 ប្រទេសអាល្លឺម៉ង់



15 にほん／にっぽん
 に^ほ ^ん / に^っ ^ぽ ^ん
Nihon / Nippon
 ប្រទេសជប៉ុន



16 ニューージーランド
 ニ^ュ ^ー ^ジ ^ー ^ラ ^ン ^ド
Nyuujiirando
 ប្រទេសនូវែលសេឡង់



17 ハンガリー
 ハ^ン ^ガ ^リ ^ー
Hangarii
 ប្រទេសហុងគ្រី



18 フィリピン
 フィ^リ ^ピ ^ン
Firipin
 ប្រទេសហ្វីលីពីន



19 ブラジル
 ブラ^ジ ^ル^一
Burajiru
 ប្រទេសប្រេស៊ីល



20 フランス
 フ^ラ ^ン ^ス^一
Furansu
 ប្រទេសបារាំង



21 ベトナム
 ベ^ト ^ナ ^ム^一
Betonamu
 ប្រទេសវៀតណាម



22 マレーシア
 マ^レ ^ー ^シ ^ア
Mareeshia
 ប្រទេសម៉ាឡេស៊ី



23 メキシコ
 メ^キ ^シ ^コ^一
Mekishiko
 ប្រទេសម៉ិកស៊ិក



24 ロシア
 ロ^シ ^ア
Roshia
 ប្រទេសរុស្ស៊ី



2 わたし

がいく

がいく
gaikoku
ហៃកុក

がいくじん

がいくじん
gaikokujin
ជនហៃកុក

にほんじん

にほんじん
Nihonjin
ជនជប៉ុន

~じん

~jin
ជនជប៉ុន

りゅうがくせい

りゅうがくせい
ryuugakusee
និស្សិតហៃកុក

ことば

ことば kotoba ពាក្យ ឬ ភាសា

にほんご

にほんご
Nihongo
ភាសាជប៉ុន

こんにちは

えいご

えいご
Eego
ភាសាអង់គ្លេស

Hello

かんこくご

かんこくご
Kankokugo
ភាសាកូរ៉េ

안녕하세요

ちゅうごくご

ちゅうごくご
Chuugokugo
ភាសាចិន

你好

ドイツご

ドイツご
Doitsugo
ភាសាអាល្លឺម៉ង់

Guten Tag

スペインご

スペインご
Supeingo
ភាសាអេស្ប៉ាញ

Hola

フランスご

フランスご
Furansugo
ភាសាបារាំង

Bonjour

アラビアご

アラビアご
Arabiago
ភាសាអារ៉ាប់

السلام عليكم

~ご

~ご
~go
ភាសា

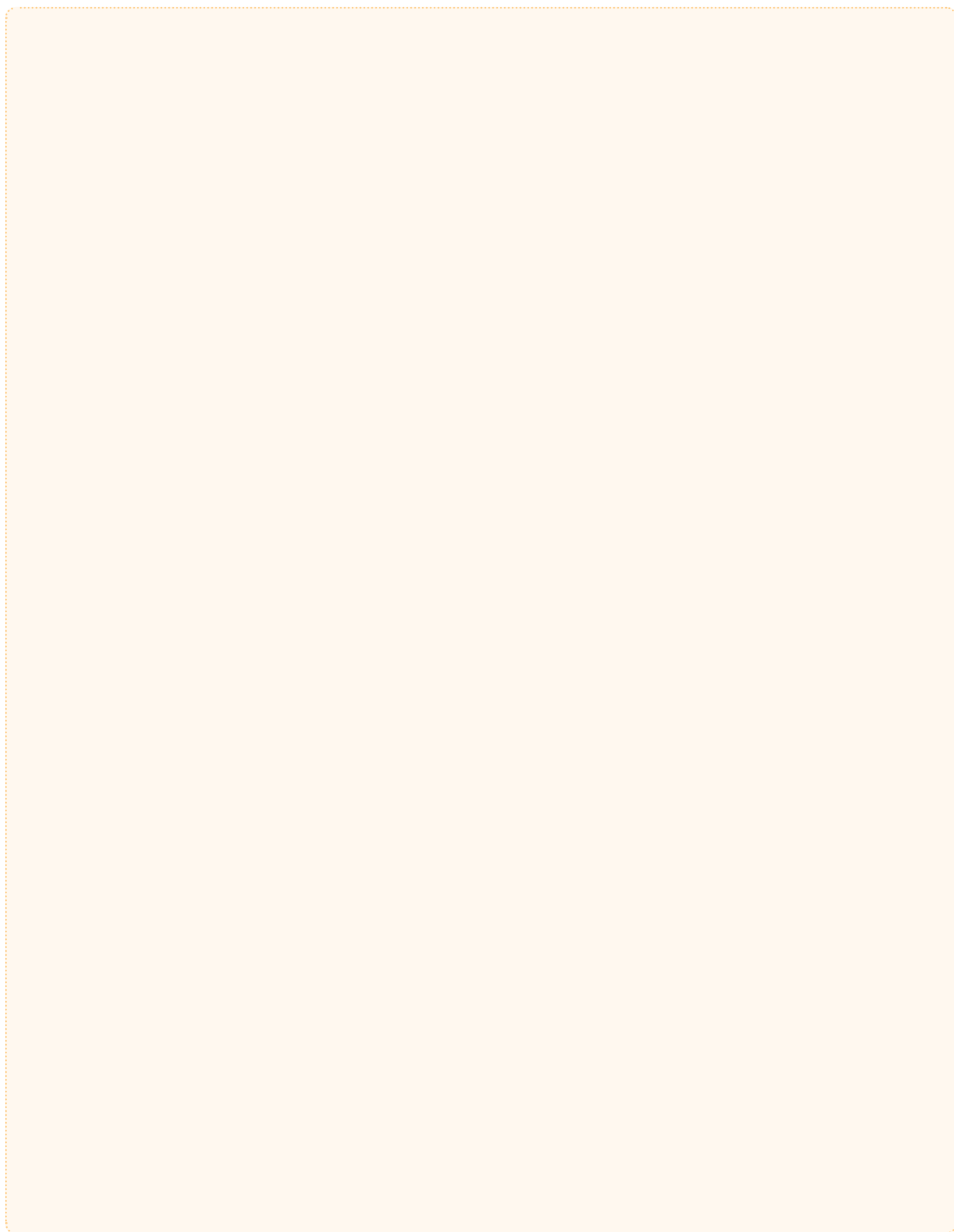
がいくご

がいくご
gaikokugo
ភាសាហៃកុក

~が できます

~が できま
~ ga dekimasu
អាច ឬ ចេះ

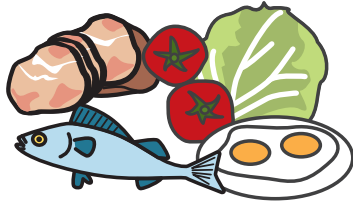
わたしのことばリスト



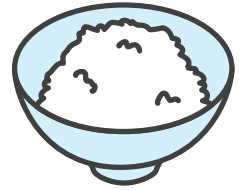
たべもの

たべもの / たべもの tabemono អាហារ

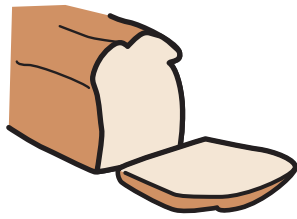
たべもの

たべもの
／たべもの
tabemono
អាហារ

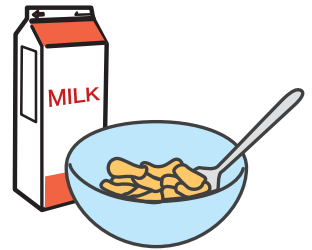
ごはん／ライス

ごはん／ラライス
gohan
បាយ

パン

パン
pan
ភ័ប៉ា

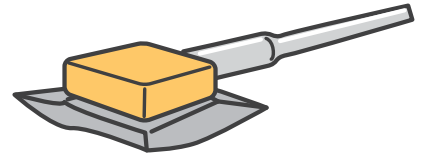
シリアル

シリアル
shiriaru
គ្រាប់ធញ្ញជាតិ
(អាហារពេលព្រឹកឡើយ
ជាមួយទឹកដោះទឹក)

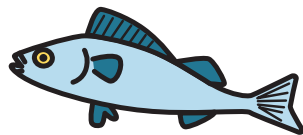
ジャム

ジャム
jamu
ជំណប់

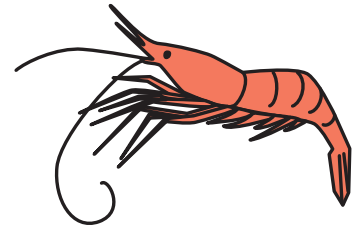
バター

バター
bataa
ប៉ា

さかな

さかな
sakana
ត្រី

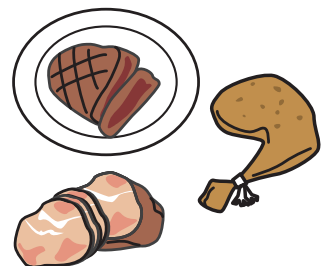
えび

えび
ebi
បង្កា

かに

かに
kani
ក្រាម

にく

にく
niku
សាច់

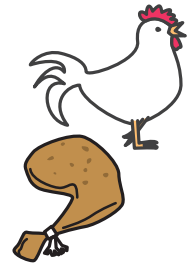
ぎゅうにく／ビーフ

ぎゅうにくー／ビーフ
gyuuniku / biifu
សាច់គោ



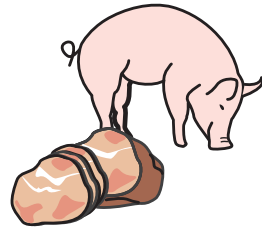
とりにく／チキン

とりにくー／チキン
toriniku / chikin
សាច់មាន់



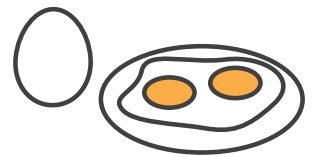
ぶたにく／ポーク

ぶたにくー／ポーク
butaniku / pooku
សាច់ជ្រូក



たまご

たまご
tamago
ពង ឬ ស៊ុត



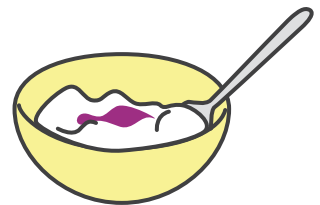
チーズ

チーヅ
chiizu
ឈើស



ヨーグルト

ヨーグールト
yooguruto
ទឹកដោះគោជូរ



やさい

やさいー
yasai
បន្លែ



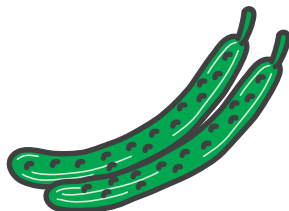
キャベツ

キャベツ
kyabetsu
ស្ពៃត្រាប



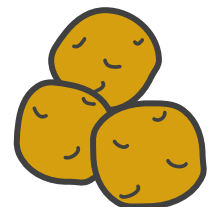
きゅうり

きゅうり
kyuuri
ត្រសក់



じゃがいも

じゃがいもー
jagaimo
ជំនួង



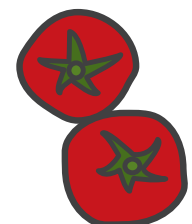
たまねぎ

たまねぎ
tamanegi
ខ្ទឹមបារាំង



トマト

トマト
tomato
ប៉េងប៉ោ



3

たべもの

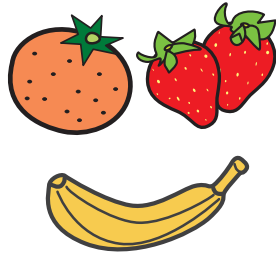
にんじん

にんじん
ninjin
កាប៉ូត

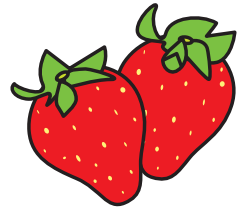
レタス

レタス
retasu
សាឡាត់

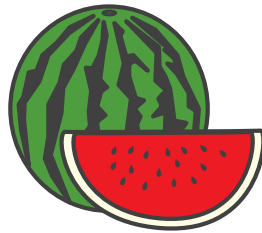
くだもの

くだもの
kudamono
ផ្លែឈើ

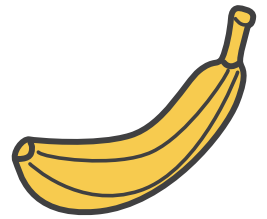
いちご

いちご
ichigo
ផ្លែស្រប៊ីរី

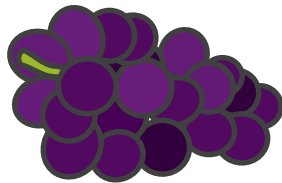
すいか

すいか
suika
ផ្លែទ្រីក

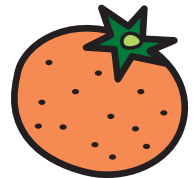
バナナ

バナナ
banana
ចេក

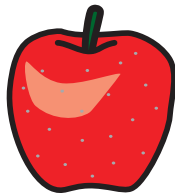
ぶどう

ぶどう
budou
ទំពាំងបាយជូ

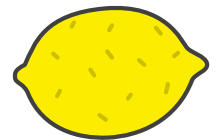
みかん

みかん
mikan
គ្រូច

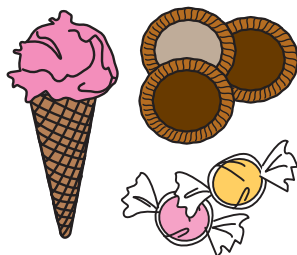
りんご

りんご
ringo
ផ្លែប៉ោម

レモン

レモン
remon
គ្រូចឆ្មារ

おかし

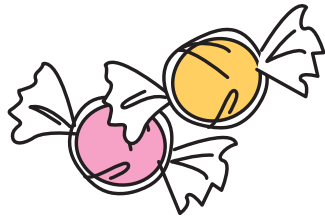
おかし
okashi
នំ

アイスクリーム

アイスクリーム
aisu-kuriimu
កាប៊ីម

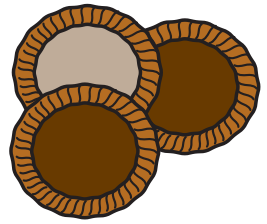
あめ

あめー
ame
អ្នកគាប់



クッキー

クッキーー
kukkii
គុក្កី



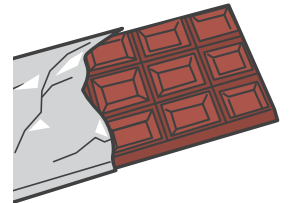
ケーキ

ケーキー
keeki
គីកេ



チョコレート

チョコレー
chokoreeto
ចូកូរេតូ



さとう

さとうー
satoo
ស្រូវ



しお

しおー
shio
អំបិល



しょうゆ

しょうゆー
shooyu
ទឹកស៊ីអ៊ុយ



こめ

こめー
kome
បាយ ឬ អង្ករ



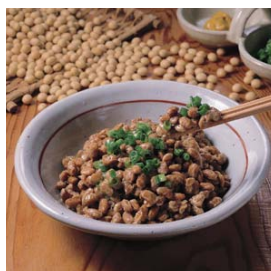
とうふ

とうふー/とうふー
toofu
តៅហ៊ូ



なっとう

なっとうー
nattoo
ស៊េង



のり

のりー
nori
សារ៉ាយសមុទ្រ



わさび

わさびー
wasabi
វ៉ាសាប៊ី



3

たべもの

のみもの

のみもの nomimono ភេសជ្ជៈ

おちゃ／ちゃ

おちゃ
ocha
តែបៃតង



こうちゃ

こうちゃ
koocha
តែ



コーヒー

コーヒ
koohee
កាហ្វេ



ぎゅうにゅう ／ミルク

ぎゅうにゅう
／ミ
gyuunyuu / miruku
ទឹកដោះគោ



アイス

ア
aisu
ទឹកកក(កាហ្វេ តែ)

ホット

ホ
hotto
ក្តៅ(កាហ្វេ តែ)

ジュース

ジュ
juusu
ទឹកផ្លែឈើ

コーラ

コ
koora
កូកាកូឡា



オレンジジュース

オレンジジュ
orenji-juusu
ទឹកត្រប់



みず

み
mizu
ទឹក



おゆ／ゆ

お
oyu
ទឹកក្តៅ



おさけ／さけ

おさけー
osake
ស្រា

ビール

ビール
biiru
ស្រាបៀ



ワイン

ワイン
wain
ស្រាទំពាំងបាយជូរ



ウイスキー

ウイスキー
uisukii
ស្រាវីស្កី



にほんしゅ

にほんしゅー
nihonshu
ស្រាជប៉ុន



しょっき

しょっきー shokki ឧបករណ៍ផ្ទះបាយ

グラス

グラス／グラスー
gurasu
កែវ



コップ

コップー
koppu
ពែង



1 フォーク

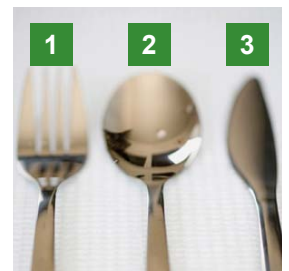
フォーク
fooku
សម

2 スプーン

スプーン
supuun
ស្លាបព្រា

3 ナイフ

ナイフ
naifu
កាំបិត



はし

はし
hashi
ចុង



3

たべもの

さら

さら
sara
សារ



ちやわん

ちやわん
chawan
ចាសចង្កៀង

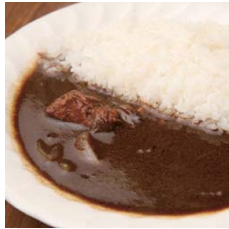


りょうり

りょうり ryoori ម្ហូប

カレー

カレー
karee
ការី



サンドイッチ

サンドイッチ
sandoicchi
សាំងវិច



サラダ

サラダ
sarada
សាឡាត់



スープ

スープ
suupu
ស៊ូប



ステーキ

ステーキ
suteeki
សាច់អាំង(ស្តេក)



スパゲティ (パスタ)

スパゲティ (パスタ)
supagethi (pasuta)
ស្ស៊ាញ៉េតឌី



チーズバーガー

チーズバーガー
chiizu-baagaa
ឈីសប៊ីហ្គី



ハンバーガー

ハンバーガー
hanbaagaa
ហាំប៊ីហ្គី



ピザ

ピザ
piza
ភីហ្សា



フライドポテト

フライドポテト
furaido-poteto
ដឡងចៀន



ホットドッグ

ホットド^ㄉッグ
hottodoggu
សាច់ក្រក



にほんりょうり

にほんりよ^ㄉうり
nihon-ryoori
ម្ហូបជប៉ុន

~りょうり

~りよ^ㄉうり
~ ryoori
ម្ហូប

おにぎり
(おむすび)

おに^ㄉぎり
(おむ^ㄉすび)
onigiri (omusubi)
បាយពូក



うどん

うどん^ㄉ
udon
អ៊ុដុង



さしみ

さしみ^ㄉ
sashimi
សាស៊ីមី(ត្រីសា)



おすし/すし

おす^ㄉし/す^ㄉし
/すし^ㄉ
osushi / sushi
ស៊ីស៊ី



そば

そ^ㄉば
soba
សូបា



てんぷら

てんぷら^ㄉ
tempura
អារាមបំពង



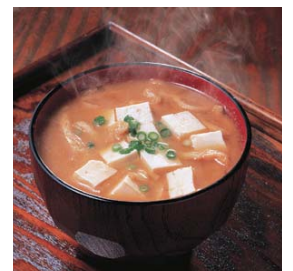
べんとう

べんと^ㄉう
bentoo
បាយប្រអប់



みそしる

みそし^ㄉる
misoshiru
ស៊ីបមិសូ



やきそば

やきそば^ㄉ
yakisoba
យ៉ាគីសូបា



ラーメン

ラ^ㄉーメン
raamen
រ៉ាមែន(មី)



3

たべもの

みせ

みせ \rightarrow mise ហាង តូប

きっさてん

きっさ \rightarrow てん /
 きっさてん \rightarrow
kissaten
 ហាងកាហ្វេ



コーヒーショップ

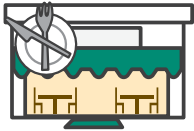
コーヒーショ \rightarrow ップ
koohii-shoppu
 ហាងកាហ្វេ

ファーストフードてん

ファーストフード \rightarrow てん
faasuto-fuudo-ten
 ភោជនីយដ្ឋានអាហាររហ័ស

レストラン

レ \rightarrow ストラン
resutoran
 ភោជនីយដ្ឋាន



~や (さん)

~や \rightarrow (さん)
 ~ ya (san)
 ហាងឬតូប

メニュー

メ \rightarrow ニュー
menyuu
 តារាងមុខម្ហូប



しょくじ

しょくじ \rightarrow shokuji អាហារ

あさごはん

あさご \rightarrow はん
asa-gohan
 អាហារពេលព្រឹក

ひるごはん

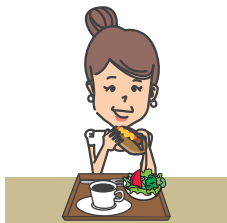
ひるご \rightarrow はん
hiru-gohan
 អាហារពេលថ្ងៃ

ばんごはん

ばんご \rightarrow はん
ban-gohan
 អាហារពេលយប់

~を たべます

~を たべま \rightarrow す
 ~ o tabemasu
 ញ៉ាំ ឬ ផឹក



~を のみます

~を のみま \rightarrow す
 ~ o nomimasu
 ផឹក



すき (な)

すき \rightarrow
suki
 ចូលចិត្ត

きらい (な)

きらい \rightarrow
kirai
 ស្អប់ ឬ មិនចូលចិត្ត

けいようし 1

keeyooshi គុណនាម

おいしい

おいしい
／おいしい
oishii
ទាញ



たかい

たかい
takai
ថ្លៃ



はやい

はやい
hayai
លឿន



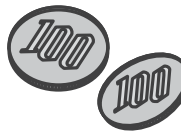
まずい

まずい
mazui
មិនទាញ



やすい

やすい
yasui
ថោក



おそい

おそい
osoii
យឺត



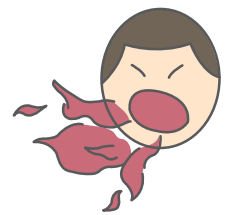
あまい

あまい
amai
ផ្អែម



からい

からい
karai
ហ្មី



しょっぱい

しょっぱい
shoppai
ប្រៃ



すっぱい

すっぱい
suppai
ជូរ



あたたかい

あたたか
atatakai
កក់ក្តៅ ឬ ក្តៅល្មម



あつい

あつ
atsui
ក្តៅ



つめたい

つめたい
tsumetai
ត្រជាក់



わたしのことばリスト

4

いえ いえ / ie / home

いえ いえ / ie

いえ
いえ / ie



アパート
アパ / apto
apaato



いっこだて
いっこだて / ikkodate

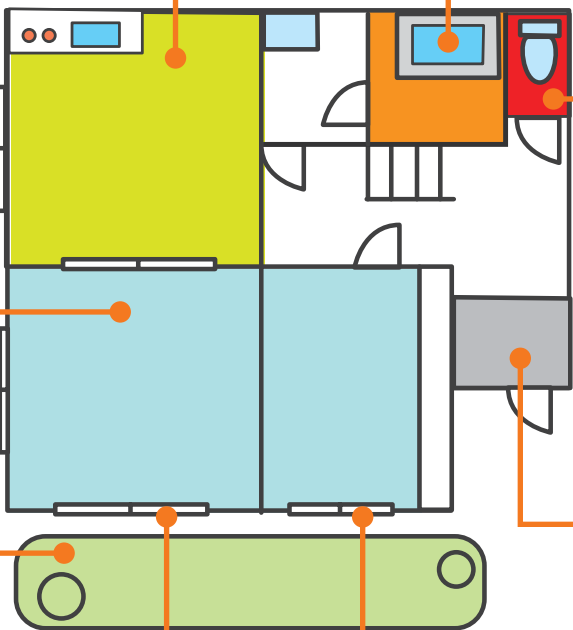
マンション
マ / manshon



へや へや / heya



5 いま



4 だいどころ



3 おふろ



2 トイレ



1 げんかん



6 にわ



7 まど



1 げんかん

げんかん
genkan
មាត់ជណ្តើរ

2 トイレ

トイレ
toire
បង្គន់

3 おふろ

おふろ
ofuro
អាងដូតទឹក

4 だいどころ

だいどころ
daidokoro
ផ្ទះបាយ

5 いま

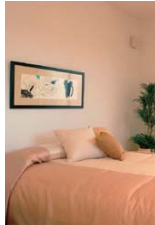
いま
ima
បន្ទប់ទទួលភ្ញៀវ

リビング

リビング
ribingu
បន្ទប់ទទួលភ្ញៀវ

ベッドルーム

ベッドルーム
beddo-ruumu
បន្ទប់គេង



6 にわ

にわ
niwa
សួនចំការ

7 まど

まど
mado
បង្អួច

かいだん

かいだん
kaidan
ជណ្តើរ



かべ

かべ
kabe
ជញ្ជាំង



ドア

ドア
doa
ទ្វារ



ベランダ

ベランダ
beranda
ផ្ទះដី ឬ រាសហាល



ろうか

ろうか
rooka
ច្រករបៀង



かぐ

かぐ kagu គ្រឿងសង្ហារឹម

いす

いす
isu
កៅអី



ソファ

ソファ
sofa
សូហ្វា ឬសាឡុង



4 いえ

つくえ

つくえ
tsukue
តុ



テーブル

テーブル
teeburu
តុ



たな

たな
tana
ទូរ ឬ ឆ្នែង



ほんだな

ほんだな
hon-dana
ទូរដាក់សៀវភៅ



ベッド

ベッド
beddo
គ្រែ



カーテン

カーテン
kaaten
រ៉ាងនន



でんきせいひん

でんきせいひん denki-seehin
គ្រឿងអគ្គិសនី

アイロン

アイロン
airon
ម៉ាស៊ីនប្រក់



せんたくき

せんたくき
sentakuki / sentakki
ម៉ាស៊ីន លាងខោអាវ



そうじき

そうじき
soojiki
ម៉ាស៊ីនបូមធ្នូលី



でんしレンジ

でんしレンジ
denshi-renji
ម៉ាស៊ីនកំដៅម្ហូប ឬ ម៉ែត្រូវេវ



れいぞうこ

れいぞうこ
reezooko
ទូរទឹកកក



エアコン

エアコン
eakon
ម៉ាស៊ីនត្រជាក់



せんぷうき

せんぷうき
senpuuki
កង្ហារ



だんぼう

だんぼう
danboo
ម៉ាស៊ីនកំដៅ



でんき

でんき
denki
អគ្គីសនី



テレビ

テレビ
terebi
ទូរទស្សន៍

でんわ

でんわ
denwa
ទូរសព្ទ



ラジオ

ラジオ
rajio
វិទ្យុ



もの

もの mono របស់ អីវ៉ាន់

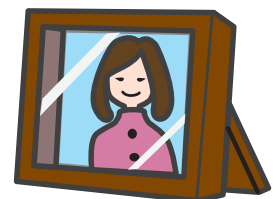
え

え
e
រូបភាព



しゃしん

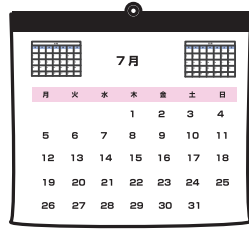
しゃしん
shashin
រូបថត



4 いえ

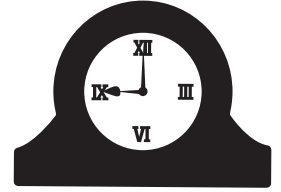
カレンダー

カレ^ンダー
karendaa
ប្រតិទិន



とけい

とけい^ー
tokee
នាឡិកា



カップ

カ^ップ
kappu
ពែង



にんぎょう

にんぎょう^ー
ningyoo
ភ្នុំភ្នំ



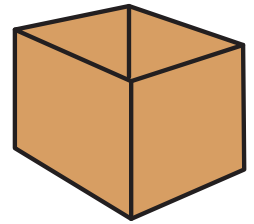
ほん

ほ^ン
hon
សៀវភៅ



はこ

はこ^ー
hako
ប្រអប់



いえのちかく

ie no chikaku ជិតផ្ទះ

ちかく

ちか^く / ち^かく
chikaku
ជិត

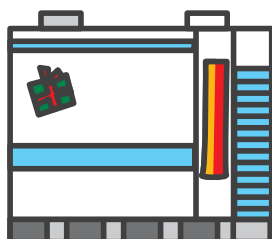
こうえん

こうえん^ー
kooen
សួនច្បារ



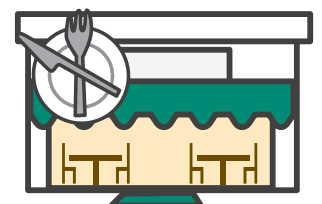
デパート

デパ^ート
depaato
ផ្សារទំនើប



レストラン

レ^ストラン
resutoran
ភោជនីយដ្ឋាន



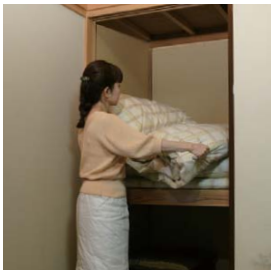
にほんのいえ

nihon no ie ជនប៊ុន



おしいれ

おしいれ
oshi'ire
ទូដាក់ក្ដុយមុង



1 ふすま

ふすま
fusuma
ទ្វារដែលបិទក្រដាសស្តើង

2 とこのま

とこのま
tokonoma
ផ្ទៃកម្រងនៃបន្ទប់ដែលមានកន្លែងសម្រាប់ដាក់រូបភាពឬរបស់សម្រាប់តុបតែង

3 しょうじ

しょうじ
shooji
ទ្វារដែលគេបិទក្រដាសស្តើង

4 たたみ

たたみ
tatami
កន្លែលកក់

わしつ

わしつ
washitsu
បន្ទប់បែបជប៉ុន

ようしつ

ようしつ
yooshitsu
បន្ទប់បែបអឺរ៉ុប

4 いえ

スリッパ

スリッパ / スリッパ
surippa

ស្បែកជើងផ្ទះកំពុងនៅក្នុងផ្ទះ



ふとん

ふとん

futon

ភ្លយ និងពួកសម្រាប់ដេក

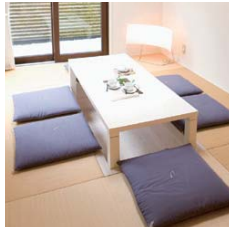


ざぶとん

ざぶとん

zabuton

កម្រាលសម្រាប់អង្គុយ



けいようし 2

keyooshi គុណនាម

あかるい

あかるい

akarui

ភ្លឺ ឬ
មានពន្លឺគ្រប់គ្រាន់



あたらしい

あたらしい

atarashii

ថ្មី



おおきい

おおきい

ookii

ធំ



くらい

くらい

kurai

ងងឹត



ふるい

ふるい

furui

ចាស់



ちいさい

ちいさい

chiisai

តូច



きれい (な)

きれい

kiree

ស្អាត



ひろい

ひろい

hiroi

ទូលាយ



いい

いい

ii

ល្អ

きたない

きたない

kitanai

កខ្វក់ មិនស្អាត



せまい

せまい

semai

ចង្អៀត



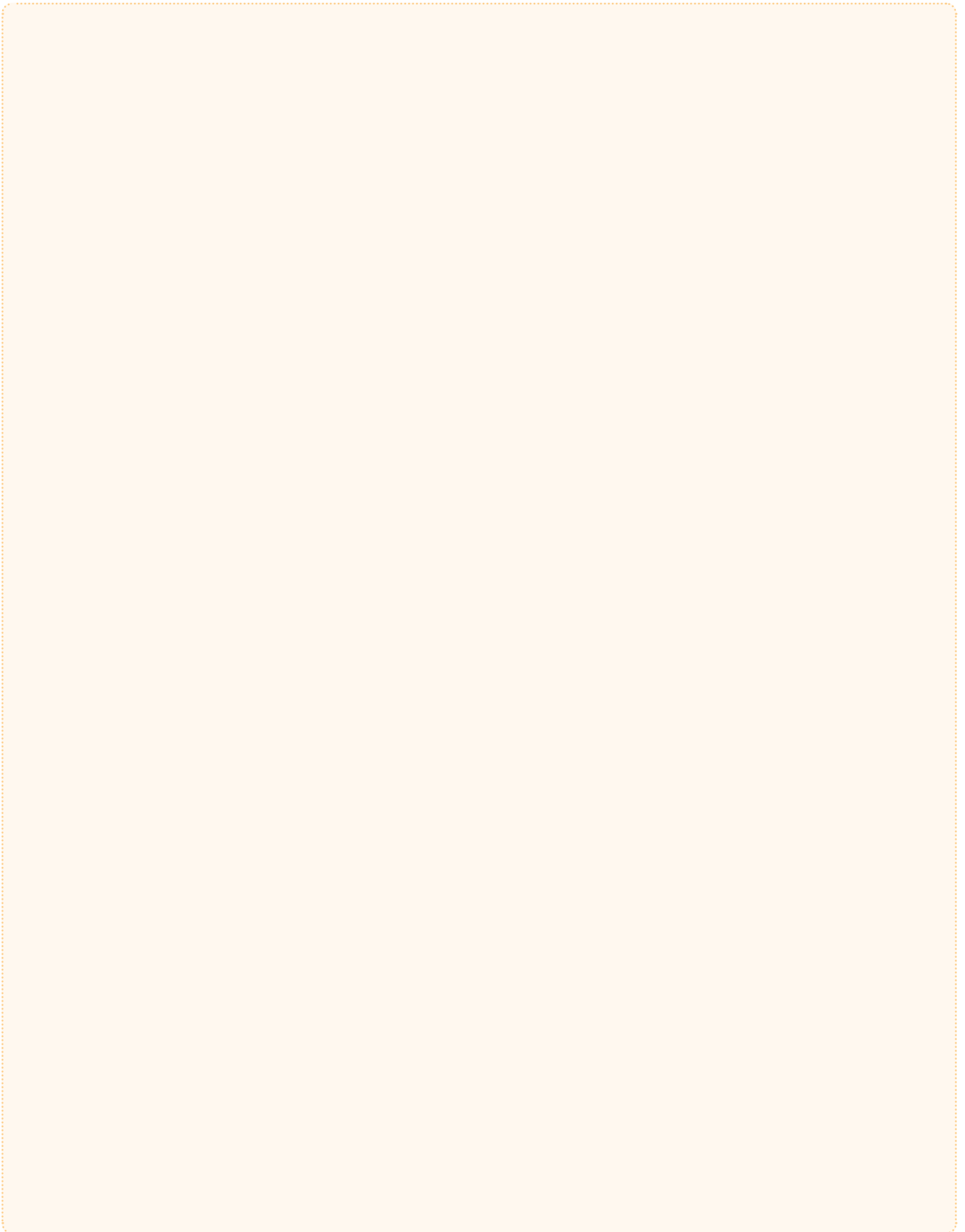
きれい (な)

きれい

kiree

ស្អាត

わたしのことばリスト

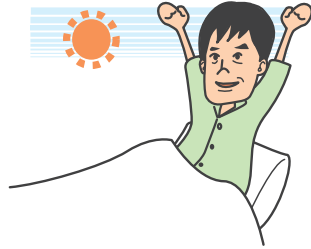


いちにちのかつどう

ichinichi no katsudoo សកម្មភាពក្នុងមួយថ្ងៃ

おきます

おきま↗す
okimasu
ងើបពីគេង



ねます

ねま↗す
nemasu
គេង



シャワーを あびます

シャ↗ワーを あびま↗す
shawaa o abimasu
ងូតទឹកផ្កាឈូក



おふろに はいります

おふ↗ろに はいりま↗す
ofuro ni hairimasu
ចូលគ្រាំទឹកក្តៅ



かおを あらいます

かおを あらいま↗す
kao o araimasu
លុបមុខ លាងមុខ



はを みがきます

は↗を みがきま↗す
ha o migakimasu
ដុសធ្មេញ



おけしょう(を) します

おけしょう(を) しま↗す
okeshoo (o) shimasu
តុបតែងមុខ



ひげを そります

ひげを そりま↗す
hige o sorimasu
កោពុកមាត់



ふくを きます

ふく↗を きま↗す
fuku o kimasu
ស្លៀកពាក់ខោអាវ



ふくを ぬぎます

ふく↗を ぬぎま↗す
fuku o nugimasu
ដោះសម្លៀកបំពាក់



～に いきます

～に いきます
～ ni ikimasu
ទៅ



うちに かえります

うちに かえります
uchi ni kaerimasu
ត្រឡប់ទៅផ្ទះវិញ



かいしゃ

かいしゃ
kaisha
ក្រុមហ៊ុន



がっこう

がっこう
gakkoo
សាលារៀន



しごと(を) します

しごと(を) します
shigoto (o) shimasu
ធ្វើការ



benkyoo(を) します

benkyoo(を) します
benkyoo (o) shimasu
រៀន



ざんぎょう(を) します

ざんぎょう(を) します
zangyoo (o) shimasu
ធ្វើការថែមម៉ោង

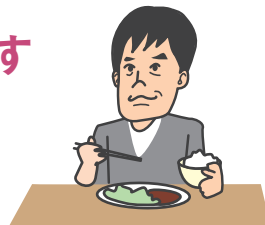


アルバイト/バイト(を) します

アルバイト/バイト(を) します
arubaito/baito (o) shimasu
ការងារក្រៅម៉ោង

しょくじ(を) します

しょくじ(を) します
shokuji (o) shimasu
ស្រស់ស្រាយអាហារ



あさ/ひる/ばんごはんを たべます

あさ/ひる/ばんごはんを たべます
asa / hiru / ban-gohan o tabemasu
ញ៉ាំអាហារពេល ព្រឹក / ថ្ងៃត្រង់/ល្ងាច

かいもの(を) します

かいもの(を) します
kaimono (o) shimasu
ទិញអីវ៉ាន់



せんたく(を) します

せんたく(を) します
sentaku (o) shimasu
ហែកខោអាវ



そうじ(を)します

そうじ(を)しま^っす
sooji (o) shimasu
ធ្វើសស្អាត



りょうり(を)します

りよ^っうり(を)します
ryoori (o) shimasu
ធ្វើម្ហូប



かじ(を)します

か^っじ(を)します
kaji (o) shimasu
ធ្វើការងារផ្ទះ

~の せわを します

~の せわ^っを します
~ no sewa o shimasu
មើលថែ (ភារកិច្ចប្រើប្រាស់មួយក្នុង សត្វ ឬ រុក្ខជាតិ)

かたづけます

かたづけま^っす
katazukemasu
រៀបចំអោយមានរបៀប

てつだいます

てつだいま^っす
tetsudaimasu
ជួយ

あそびます

あそびま^っす
asobimasu
លេង

やすみます

やすみま^っす
yasumimasu
ឈប់សម្រាក ឬ សម្រាក

ゆっくりします

ゆっく^っりします
yukkuri-shimasu
លំហែរតាមសប្បាយ

メール / Eメール
(を) します

メール^っ / Eメール(を)
しま^っす
E-meeru (o) shimasu
ធ្វើអ៊ីម៉ែល

インターネット(を)
します

インターネ^っット(を)
しま^っす
intanetto (o) shimasu
លេងអ៊ីនធឺណែត

ゲーム(を) します

ゲ^っーム(を) します
geemu (o) shimasu
លេងហ្គេម

でんわ(を) します / かけます

でんわ(を) しま^っす / かけま^っす
denwa (o) shimasu / kakemasu
និយាយទូរសព្ទ

おいのり(を)
します

おいのり(を) しま^っす
oinori (o) shimasu
អធិដ្ឋាន ឬ ការនា

たばこを すいます

たばこを すいま↵す
tabako o suimasu
ជក់បារី



うんどう(を) します

うんどう(を) しま↵す
undoo (o) shimasu
ហាត់ប្រណាំង



さんぽ(を) します

さんぽ(を) しま↵す
sanpo (o) shimasu
ដើរកំសាន្ត



ヨガ(を) します

ヨ↵ガ(を) します
yoga (o) shimasu
ហាត់យូហ្គា



ともだちが きます

ともだちが きま↵す
tomodachi ga kimasu
មិត្តភក្តិមកលេង

~と おしゃべり(を) します

~と おしゃ↵べり(を) します
~ to oshaberi (o) shimasu
និយាយជាមួយ

しんぶんを よみます

しんぶんを よみま↵す
shinbun o yomimasu
អានកាសែត



ほん

ほ↵ん
hon
សៀវភៅ



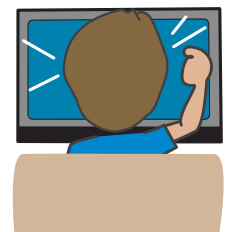
ざっし

ざっし↵
zasshi
ទស្សនាវដ្តី



テレビを みます

テ↵レビを みる↵す
terebi o mimasu
មើលទូរទស្សន៍



おんがくを

ききます

お↵んがくを ききま↵す
ongaku o kikimasu
ស្តាប់តន្ត្រី



にっきを かきます

にっきを かきま↵す
nikki o kakimasu
សរសេរកំណត់ហេតុ



けいようし 3

keeyooshi គុណនាម

いそがしい

いそがしーい

isogashii

វាល់



ねむい

ねむいー

nemui

ធុយដេក



ひま (な)

ひまー

hima

ទំនេរ

かつどう・イベント

katadoo / ibento សកម្មភាព ព្រឹត្តិការណ៍

コンサート

コーコンサート

konsaato

ការប្រគុំតន្ត្រី

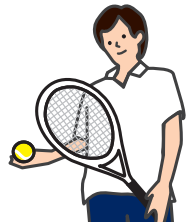


テニス

テーニス

tenisu

កីឡាវាយកូនបាល់



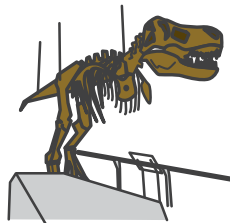
はくぶつかん

はくぶつーかん

hakubutsukan

សារៈមន្ទីរ

(ដាក់របស់ដែលគេរកឃើញ)

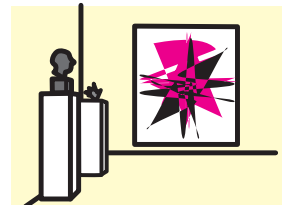


びじゅつかん

びじゅつーかん

bijutsukan

សារៈមន្ទីរសិល្បៈ

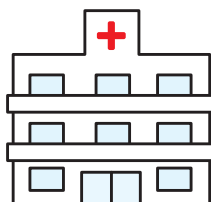


びょういん

びょういんー

byooin

មន្ទីរពេទ្យ



たんじょうび たんじょーうび

tanjoobi
ថ្ងៃកំណើត

バースデー バーースデー

baasudee
ថ្ងៃកំណើត

パーティー パーティー

paathii
ជប់លៀង

しょくじ(を) します

しょくじ(を) しまーす
shokuji (o) shimasu ស្រស់ស្រាយអាហារ

~を あげます

~を あげまーす
~ o agemasu
អោយ



~を もらいます

~を もらいまーす
~ o moraimasu
ទទួល



カード

カード
kaado
កាតខ្នុបកំណើត



ケーキ

ケーキ
keeki
នំខែក



プレゼント

プレゼント
purezento
អំណោយ

わたしのことばリスト

やすみのひ

やすみのひ / yasumi no hi / ថ្ងៃឈប់សម្រាក

しゅみ

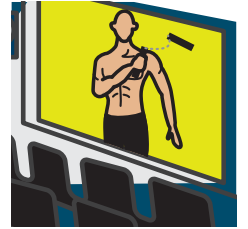
しゅみ shumi ចំណង់ចំណូលចិត្ត

えいが

えいが / えいが eega ភាពយន្ត ឬ កុន

アクション

アクション
akushon
សកម្មភាព



アニメ

アニメ / アニメ anime
ភ័ន្តផ្សេងៗ



コメディ

コメディ
comedhi
ភ័ប្លែង



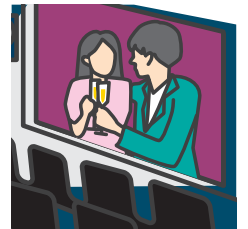
ホラー

ホラー
horaa
រឿងរន្ធត់ (ខ្មោច)



れんあい

れんあい
ren'ai
មនោសញ្ចេតនា (ស្នេហា)



どくしょ

どくしょ dokusho ការអាន

しょうせつ

しょうせつ
shoosetsu
ប្រលោមលោក

ぶんがく

ぶんがく
bungaku
អក្សរសាស្ត្រ

マンガ

マンガ
manga
សៀវភៅរឿង



SF

エスエフ
esu-efu
រឿងវិទ្យាសាស្ត្រ



ファンタジー

ファンタジー
fantajii
ភាពយន្តស្រមៃស្រមៃ



ミステリー

ミステリー
misuterii
ភាពយន្តស៊ើបអង្កេត



スポーツ

スポーツ supootsu កីឡា

ゴルフ

ゴルフ
gorufu
កីឡាវាយកូនេហ្គោល



サッカー

サッカー
sakkaa
បាល់ទាត់



じゅうどう

じゅうどう
juudoo
កីឡាយូដូ



ジョギング

ジョギング
jogingu
រត់ត្រីក្បាល



すいえい

すいえい
suee
ហែលទឹក



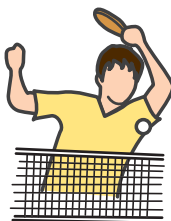
スケート

スケート / スケート
sukeeto
ស្តី (ដឹះស្តីលើទឹកកក)



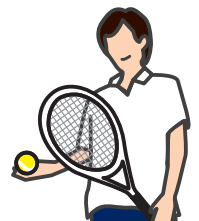
たっきゅう / ピンポン

たっきゅう / ピンポン
takkyuu / pinpon
កីឡាវាយប៉េងប៉ុង



テニス

テニス
tenisu
កីឡាតេនីស



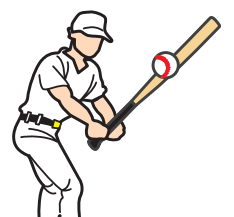
バスケットボール

バスケットボール
basuketto-booru
កីឡាបាល់បោះ



やきゅう

やきゅう
yakyuu
យាយូ



おんがく

おんがく **ongaku** គន្លឹះ

クラシック クラシツク/クラシツク

kurashikku
គន្លឹះស៊ីក

ジャズ ジャツズ

jazu
គន្លឹះហ្វាស

Jポップ Jポツプ

J-poppu
Jជប់

ポップス ポツプス

poppusu
គន្លឹះជប់

ロック ロツク

rokku
គន្លឹះរុក

うた

うた
uta
ចច្រៀង



うたいます

うたいます
utaimasu
ច្រៀង



カラオケ

カラオケ
karaoke
ខាវអូខេ



ギター

ギター
gitaa
ហ្គីតា



ピアノ

ピアノ
piano
ព្យាណូ



ひきます

ひきます
hikimasu
លេង(លេងហ្គីតា លេងព្យាណូ)



ダンス

ダンス **dansu** រាំ

おどり おどり

odori
រាំ



ダンス ダンス

dansu
រាំ



おどります

おどりま[↘]す
odorimasu
វ៉ា

そのほか

sonohoka ផ្សេងៗទៀត

え (を かきます)

え[↘] (を かきま[↘]す)
e (o kakimasu)
ឡូ(គូសរូប)

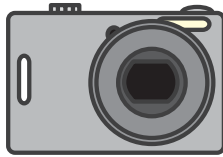


がいくご / ~ご

がいくご[↘] / ~ご[↘]
gaikokugo
ភាសាបរទេស ឬ ភាសា

カメラ

カ[↘]メラ
kamera
ម៉ាស៊ីនថត



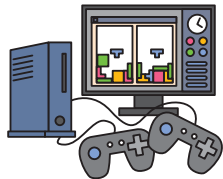
キャンプ (を します)

キャ[↘]ンプ (を しま[↘]す)
kyanpu (o shimasu)
បែ:តង



ゲーム

ゲ[↘]ーム
geemu
ហ្គេម



しゃしん (を とります)

しゃしん[↘] (を とりま[↘]す)
shashin (o torimasu)
រូបថត(ថតរូប)



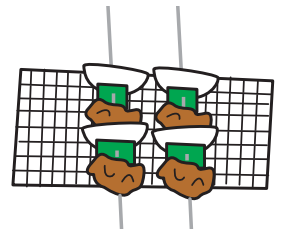
つり (を します)

つり[↘] (を しま[↘]す)
tsuri (o shimasu)
ស្តុច(ស្តុចត្រី)



バーベキュー

バーベ[↘]キュー
baabekyuu
បារបេយ៉ូ(សាច់អាំង)



やまのぼり (を します)

やまの[↘]ぼり (を しま[↘]す)
yamanobori (o shimasu)
ឡើងភ្នំ



でんとうぶんか

dentoo bunka
វប្បធម៌ប្រពៃណី

いけばな

いけ^ーばな
ikebana
គុបតែងផ្កា



おりがみ

おり^ーがみ
origami
បត់ក្រដាស



さどう

さ^ーどう
sadoo
ពិធីឆ្កែតែ



はいく

はいく^ー
haiku
កំណាព្យជប៉ុន



ぼんさい

ぼんさい^ー
bonsai
ដើមឈើត្រៀមបែបជប៉ុន



けいようし 4

keeyooshi គុណនាម

いそがしい

いそがし^ーい
isogashii
វាល់

うれしい

うれし^ーい
ureshii
សប្បាយ

おいしい

おいし^ーい/おいしい^ー
oishii
ទ្រព្យ

(ひとが) おおい

(ひとが) お^ーおい
(hito ga) ooi
ច្រើន (មនុស្សច្រើន)

おもしろい

おもしろ^ーい
omoshiroi
គួរអោយចាប់អារម្មណ៍

かなしい

かなしい^ー
kanashii
ទុក្ខព្រួយ

こわい

こわい
kawai
គួរអោយខ្លាច

すばらしい

すばらしい
subarashii
អស្ចារ្យ

たのしい

たのしい
tanoshii
សប្បាយ

つまらない

つまらない
tsumaranai
ធុញ

ながい

ながい
nagai
យូរ
(ពេលវេលាយូរ)



むずかしい

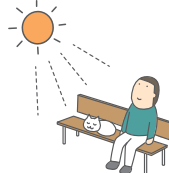
むずかしい
muzukashii
ពិបាក

やさしい

やさしい
yasashii
ស្រួល

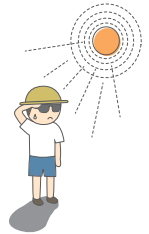
あたたかい

あたたかい
ataakai
ក្តៅល្មម ឬ អន្សា



あつい

あつい
atsui
ក្តៅ



さむい

さむい
samui
រងាវ



すずしい

すずしい
suzushii
ត្រជាក់ស្រួល



きれい(な)

きれい
kiree
ស្អាត

すき(な)

すき
suki
ចូលចិត្ត

たいへん(な)

たいへん
taihen
លំបាក

つかれます

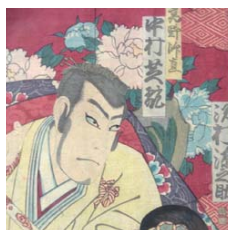
つかれます
tsukaremasu
ហត់នឿយ ឬ អស់កំលាំង

イベント

イベント ibento ព្រឹត្តិការណ៍

かぶき

かぶき
kabuki
ល្ខោនជប៉ុន



きもの

きもの
kimono
សម្លៀកបំពាក់គីម៉ូណូ



すもう

すもう
sumoo
គីឡាស៊ីម៉ូ



たいこ

たいこ
taiko
ស្តាំ



はなび

はなび
hanabi
កាំជ្រួច



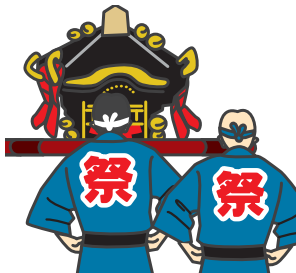
はなびたいかい

はなびたいかい
hanabi-taikai
កម្មវិធីបាញ់កាំជ្រួច



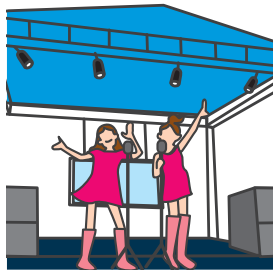
まつり

まつり
matsuri
ពិធីបុណ្យ



コンサート

コンサート
konsaato
ការប្រគុំតន្ត្រី

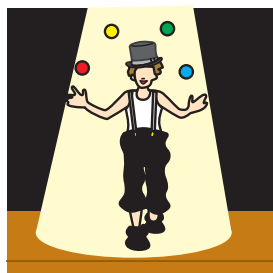


コンテスト

コンテスト
kontesuto
ការប្រកួត

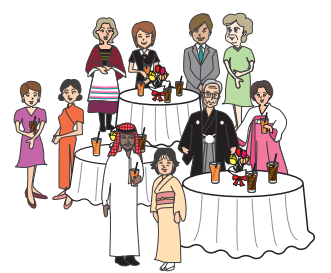
ショー

ショー
shoo
ការបង្ហាញ



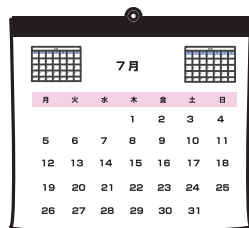
パーティー

パーティー
paathii
ពិធីជប់លៀង



カレンダー

カレンダー
karendaa
ប្រតិទិន



チケット

チケット / チケット
chiketto
សំបុត្រ



チラシ

チラシ
chirashi
ក្រដាសផ្សព្វផ្សាយ



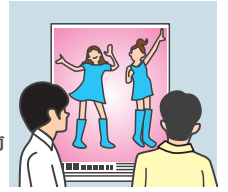
パンフレット

パンフレット
panfuretto
ក្រដាសផ្សព្វផ្សាយ
(បត់ជាបន្លះៗ)



ポスター

ポスター
posutaa
ក្រដាសផ្សព្វផ្សាយ
(ផ្ទាំងធំៗ)



でかけます

でかけま
dekakemasu
ចេញក្រៅ

ともだちに あいます

ともだちに あいま
tomodachi ni aimasu
ជួបមិត្តភក្តិ

きせつのイベント

kisetsu no ibento ព្រឹត្តិការណ៍តាមរដូវ

おしょうがつ/しょうがつ

おしょうがつ
oshoogatsu
ចូលឆ្នាំថ្មី



なつやすみ

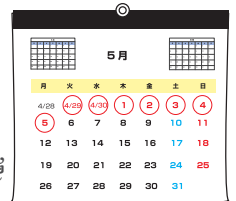
なつや
natsu-yasumi
ការសម្រាករដូវក្តៅ

ふゆやすみ

ふゆや
fuyu-yasumi
ការសម្រាករដូវរងា

ゴールデンウィーク

ゴールデンウィーク
gooruden-uiiku
អាទិត្យដែលមានការសម្រាកច្រើនថ្ងៃ



はつもうで

はつも
hatu-moode
ការទៅវត្តបួងសួងនៅពេលចូលឆ្នាំ



ゆきまつり

ゆきま
yuki-matsuri
ពិធីបុណ្យព្រិល



はなみ

はなみ
hanami
ការមើលផ្ការីក



かिसいよく

かिस
kaisuiyoku
ការទៅលេងទឹកសមុទ្រ



なつまつり

なつまつり
natsu-matsuri
ពិធីបុណ្យរដូវក្ដៅ

ぼんおどり

ぼんおどり
bon-odori
ការរាំរងក្នុងពិធីរំលឹកដល់
បុព្វបុរសនារដូវក្ដៅ



あきまつり

あきまつり
aki-matsuri
ពិធីបុណ្យនារដូវស្លឹកឈើជ្រុះ

ぶどうがり

ぶどうがり
budoogari
ការប្រមូលផលទំពាំងបាយជូរ



もみじがり

もみじがり
momijigari
ការទៅមើលស្លឹកឈើព្រៃពណ៌



りょうこう

りょうこう ryokoo ដំណើរកំសាន្ត

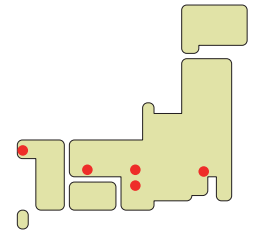
りょうこう (します)

りょうこう
ryokoo (shimasu)
ដំណើរកំសាន្ត



かんこうち

かんこうち
kankoochi
តំបន់ទេសចរណ៍



にほん／にっぽん

にほん／にっぽん
Nihon / Nippon
ប្រទេសជប៉ុន

日本

とうきょう

とうきょう
Tookyoo
ទីក្រុងតូក្យូ

東京

ふじさん

ふじさん
Fujisan
ភ្នំហ្វឹជិ



おてら／てら

おてら
otera
វត្ត



じんじゃ

じんじゃ
jinja
វិហារ(ជិនចា)



おみやげ

おみやげ
omiyage
វត្ថុអនុស្សាវរីយ៍



おすし/すし

おすし/すし
osushi / sushi
ស៊ីស៊ី



てんぷら

てんぷら
tempura
អាហារបំពង



ホテル

ホテル
hoteru
សណ្ឋាគារ



りょかん

りょかん
ryokan
ផ្ទះសំណាក់បែបបុរាណជប៉ុន



～に とまります

～に とまります
～ ni tomarimasu
ស្នាក់នៅ

よやく (を します)

よやく (を します)
yoyaku (o shimasu)
កក់(កក់ទុក)

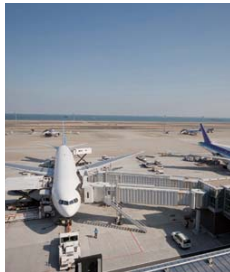
きっぷ

きっぷ
kippu
សំបុត្រ



くこう

くこう
kuukoo
ព្រលានយន្តហោះ



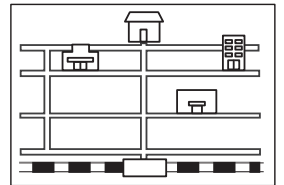
スーツケース

スーツケース
suutsukeesu
វ៉ាលីសម្រាប់ធ្វើដំណើរ



ちず

ちず
chizu
ផែនទី



にもつ

にもつ
nimotsu
អីវ៉ាន់



パスポート

パスポート
pasupooto
លិខិតឆ្លងដែន



ビザ

ビザ
biza
វិញ្ញា

7

まち まち / machi / ទីក្រុង

のりもの

のりもの - **norimono** យានជំនិះ

じてんしゃ

じてんしゃ / じてんしゃ - **jitensha**
កង់



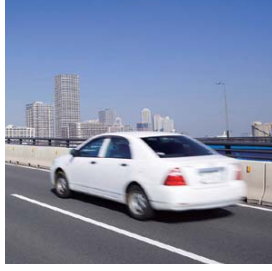
バイク

バイク - **baiku**
ម៉ូតូ



くるま

くるま - **kuruma**
ឡាន



タクシー

タクシー - **takushii**
ឡានតាក់ស៊ី



バス

バス - **basu**
ឡានក្រុង



でんしゃ

でんしゃ / でんしゃ - **densha**
រថភ្លើង



ちかてつ

ちかてつ - **chikatetsu**
រថភ្លើងក្រោមដី



モノレール

モノレール - **monoreeru**
រថភ្លើងដែលមានផ្លូវលើអាកាស (ស្ពានលើអាកាស)



しんかんせん

しんかんせん - **shinkansen**
រថភ្លើងលឿនលឿន



ひこうき

ひこうき - **hikooki**
យន្តហោះ



ふね

ふね
fune
កប៉ាល



あるいて

あるいて
aruite
ដើរ



きゆうきゆうしゃ

きゆうきゆうしゃ
kyuukyuusha
ឡានពេទ្យ



パトカー

パトカー/パトカー
patokaa
ឡានប៉ូលីស



～に のります

～に のります
～ ni norimasu
ជិះ(ជិះកង់ឬ ម៉ូតូជាដើម)

～を おります

～を おります
～ o orimasu
ចុះ(ចុះពីលើកង់ឬម៉ូតូជាដើម)

～で いきます

～で いきます
～ de ikimasu
ទៅដោយ
(ទៅដោយមធ្យោបាយអ្វីមួយ)

まがります

まがります
magarimasu
បត់(បត់ឆ្វេងឬ បត់ស្តាំ)

とまります

とまります
tomarimasu
ឈប់ ឬ ចត

あるきます

あるきます
arukimasu
ដើរ

こうつう

kootsuu ចរាចរណ៍

のりば

のりば
noriba
កន្លែងជិះ
(កន្លែងជិះតាក់ស៊ីជាដើម)



えき

えき
eki
ស្ថានីយ



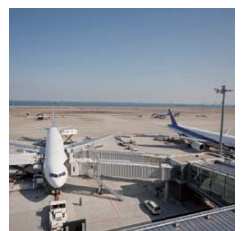
バスてい

バスてい
basu-tee
កន្លែងជិះឡានក្រុង



こうこう

こうこう
kuukoo
ព្រលានយន្តហោះ



7

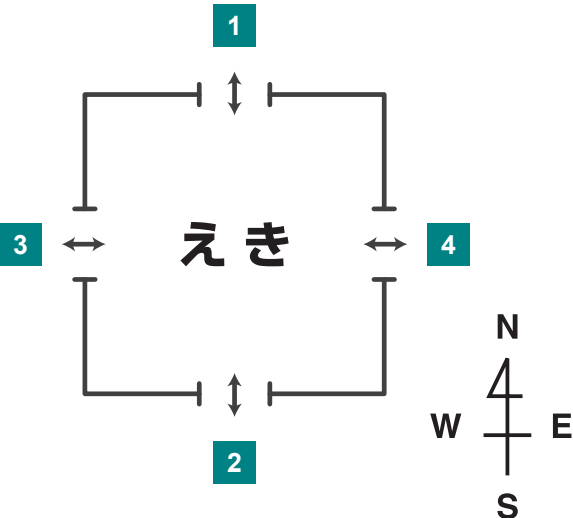
まち

いりぐち

いりぐち
iriguchi
ច្រកចូល

でぐち

でぐち
deguchi
ច្រកចេញ



1 北口
(きたぐち)
きたぐち
kitaguchi
ច្រក(មាត់ទ្វារ)ខាងជើង

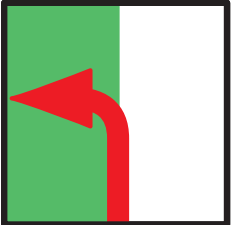
2 南口
(みなみぐち)
みなみぐち
minamiguchi
ច្រក(មាត់ទ្វារ)ខាងត្បូង

3 西口
(にしぐち)
にしぐち
nishiguchi
ច្រក(មាត់ទ្វារ)ខាងលិច

4 東口
(ひがしぐち)
ひがしぐち
higashiguchi
ច្រក(មាត់ទ្វារ)ខាងកើត

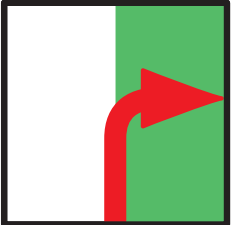
ひだり

ひだり
hidari
ឆ្វេង



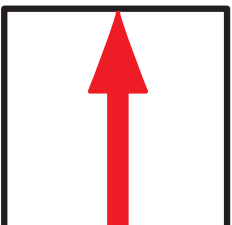
みぎ

みぎ
migi
ស្តាំ



まっすぐ

まっすぐ
massugu
ទៅត្រង់



ちゅうしゃじょう

ちゅうしゃじょう
chuushajoo
កន្លែងចតរថយន្ត



くうしゃ

くうしゃ
kuusha
ឡានទំនេរ(ផ្លាកសញ្ញានៅនិង
ឡានតាក់ស៊ីបញ្ជាក់ថា
ឡានទំនេរមិនទាន់មានអ្នកជិះ)



とおり

とおり
toori
ផ្លូវ ឬ ថ្នល់



しんごう

しんごう
shingoo
ភ្លើងសញ្ញាចរាចរ

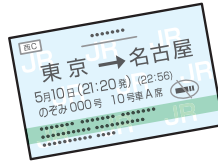


みち

みち
michi
ផ្លូវ ឬ ថ្នល់

きっぷ

きっぷ
kippu
សំបុត្រ



にもつ

にもつ
nimotsu
អីវ៉ាន់



ちず

ちず
chizu
ផែនទី



うんてんしゆ

うんてんしゆ
untenshu
អ្នកបើកបរ



えきいん

えきいん
eki'in
បុគ្គលិកប្រចាំការនៅតាមស្ថានីយ



けいさつかん

けいさつかん
keesatsukan
ប៉ូលីស

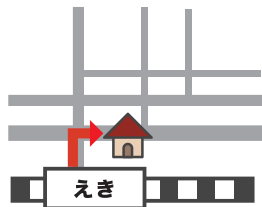


けいようし 5

keeyooshi គុណនាម

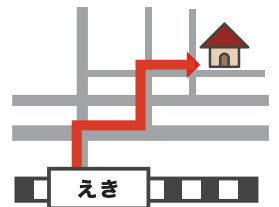
ちかい

ちかい
chikai
ជិត



とおい

とおい
toi
ឆ្ងាយ



はやい

はやい
hayai
លឿន



おそい

おそい
osoi
យឺត



7 まち

べんり (な)

べんり
benri
ងាយស្រួល

	平日				
5	5	12	24	40	53
6	7	15	28	43	55
7	3	10	22	39	51
8	5	12	24	40	53
9	7	15	28	43	55
10	3	10	22	39	50
11	5	12	24	42	50
12	2	10	20	38	50

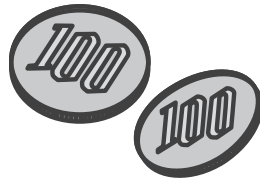
ふべん (な)

ふべん
fuben
លំបាក

	平日		
5			
6			
7	3	22	51
8	5	24	53
9	7	28	55
10	3	22	50
11	5	24	50
12	2	20	50

やすい

やすい
yasui
ថោក



たかい

たかい
takai
ថ្លៃ



らく (な)

らく
raku
ងាយស្រួល ឬ ងាយស្រួល



つかれます

つかれます
tsukaremasu
ហត់នឿយ



たてもの・ばしょ

tatemono / basho អគារ ទីកន្លែង

まち

まち
machi
ទីក្រុង

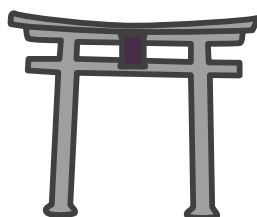
おてら

おてら
otera
វត្ត



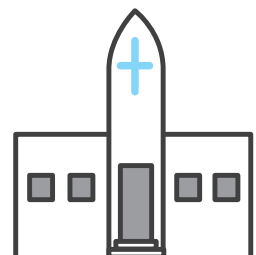
じんじゃ

じんじゃ
jinja
វិហារជំនុំ



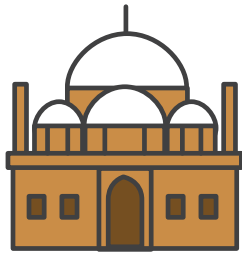
きょうかい

きょうかい
kyookai
វិហារសាសនាគ្រិស្ត



モスク

モスク
mosuku
វិហារសាសនាអ៊ីស្លាម



がっこう

がっこう
gakkoo
សាលារៀន



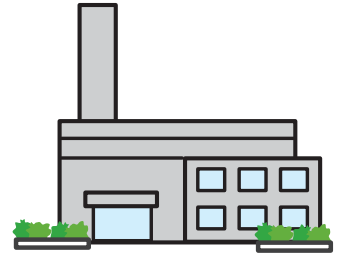
かいしゃ

かいしゃ
kaisha
ក្រុមហ៊ុន



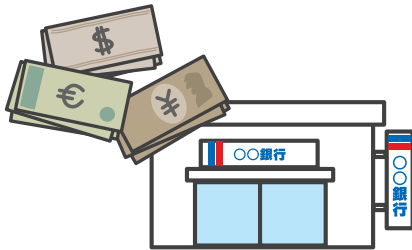
こうじょう

こうじょう
koojoo
រោងចក្រ



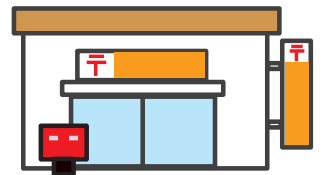
ぎんこう

ぎんこう
ginkoo
ធនាគារ



ゆうびんきょく

ゆうびんきょく
yuubinkyoku
ការិយាល័យប្រៃសណីយ៍



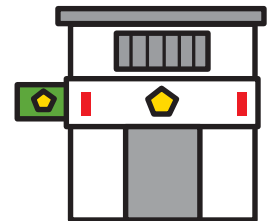
けいさつ

けいさつ
keesatsu
ការិយាល័យរបស់ប៉ូលីស



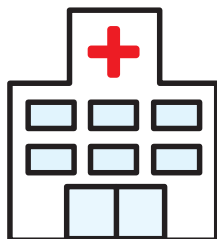
こうばん

こうばん
kooban
ប៉ូលីប៉ូលីស



びょういん

びょういん
byooin
មន្ទីរពេទ្យ



ホテル

ホテル
hoteru
សណ្ឋាគារ



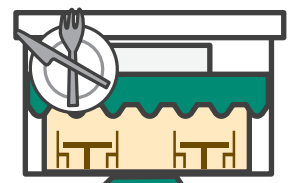
きっさてん

きっさてん
kissaten
ហាងកាហ្វេ



レストラン

レストラン
resutoran
ភោជនីយដ្ឋាន



7

まち

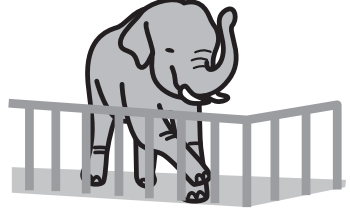
こうえん

こうえん
kooen
សួនឆ្មារ



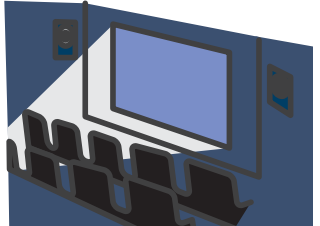
どうぶつえん

どうぶつえん
doobutsuen
សួនសត្វ



えいがかん

えいがかん
eegakan
រោងកុន



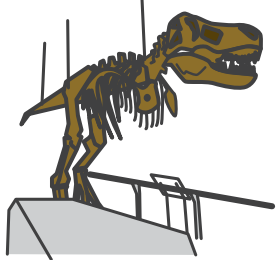
としょかん

としょかん
toshokan
បណ្ណាល័យ



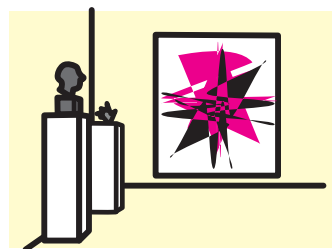
はくぶつかん

はくぶつかん
hakubutsukan
សារៈមន្ទីរ
(ដាក់របស់ដែលគេរកឃើញ)



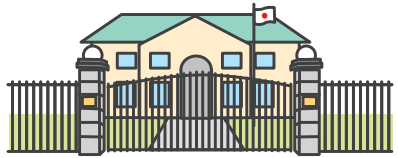
びじゅつかん

びじゅつかん
bijutsukan
សារៈមន្ទីរ
(ដាក់របស់សិល្បៈ)



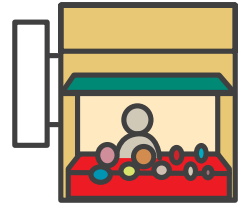
たいしかん

たいしかん
taishikan
ស្ថានទូត



みせ

みせ
mise
ហាង



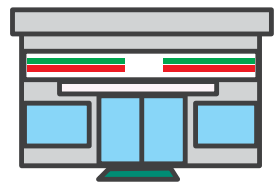
しょうてんがい

しょうてんがい
shootengai
គំបន់លក់ទំនិញ
(មានហាងប្រមូលផ្តុំគ្នាជាច្រើន)



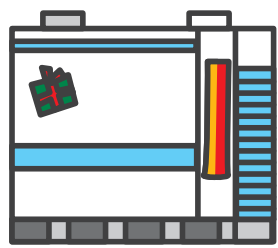
コンビニ

コンビニ
konbini
ហាងលក់ទំនិញតូចៗ



ショッピングセンター

ショッピングセンター
shoppingu-sentaa
មជ្ឈមណ្ឌលលក់ទំនិញធំៗ



デパート

デパート
depaato
ផ្សារទំនើប

ビル

ビル
biru
អគារ



えいぎょうじかん

えいぎょうじかん
eegyoo-jikan
ពេលវេលាដែលហាងដំណើរការ

しゅくじつ

しゅくじつ
shukujitsu
ថ្ងៃបុណ្យជាតិ



へいじつ

へいじつ
heejitsu
ថ្ងៃធម្មតា
(ចន្ទដល់សុក្រ)

ていきゅうび

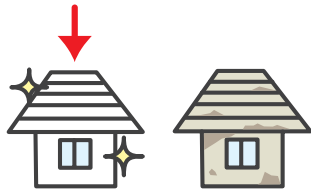
ていきゅうび
teekyuubi
ថ្ងៃសម្រាក
(ហាងឈប់សម្រាក)

けいようし 6

keyooshi គុណនាម

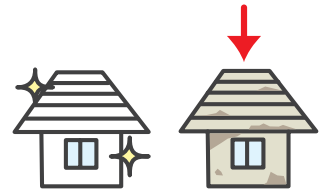
あたらしい

あたらしい
atarashii
ថ្មី



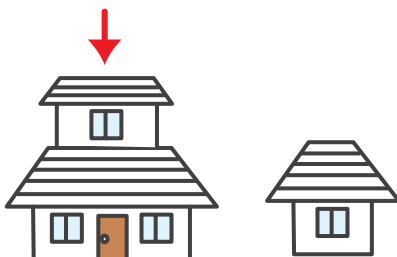
ふるい

ふるい
furui
ចាស់



おおきい

おおきい
ookii
ធំ



ちいさい

ちいさい
chiisai
តូច

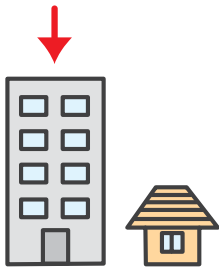


7

まち

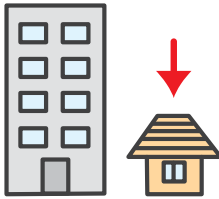
たかい

たか^ーい
takai
ខ្ពស់



ひくい

ひく^ーい
hikui
ទាប



あんぜん(な)

あんぜん^ー
anzen
សុវត្ថិភាព

あぶない

あぶな^ーい / あぶない^ー
abunai
គ្រោះថ្នាក់

きけん(な)

きけん^ー
kiken
គ្រោះថ្នាក់

しずか(な)

し^ーずか
shizuka
ស្ងៀមស្ងាត់



にぎやか(な)

にぎ^ーやか
nigiyaka
រស់រវើក



ゆうめい(な)

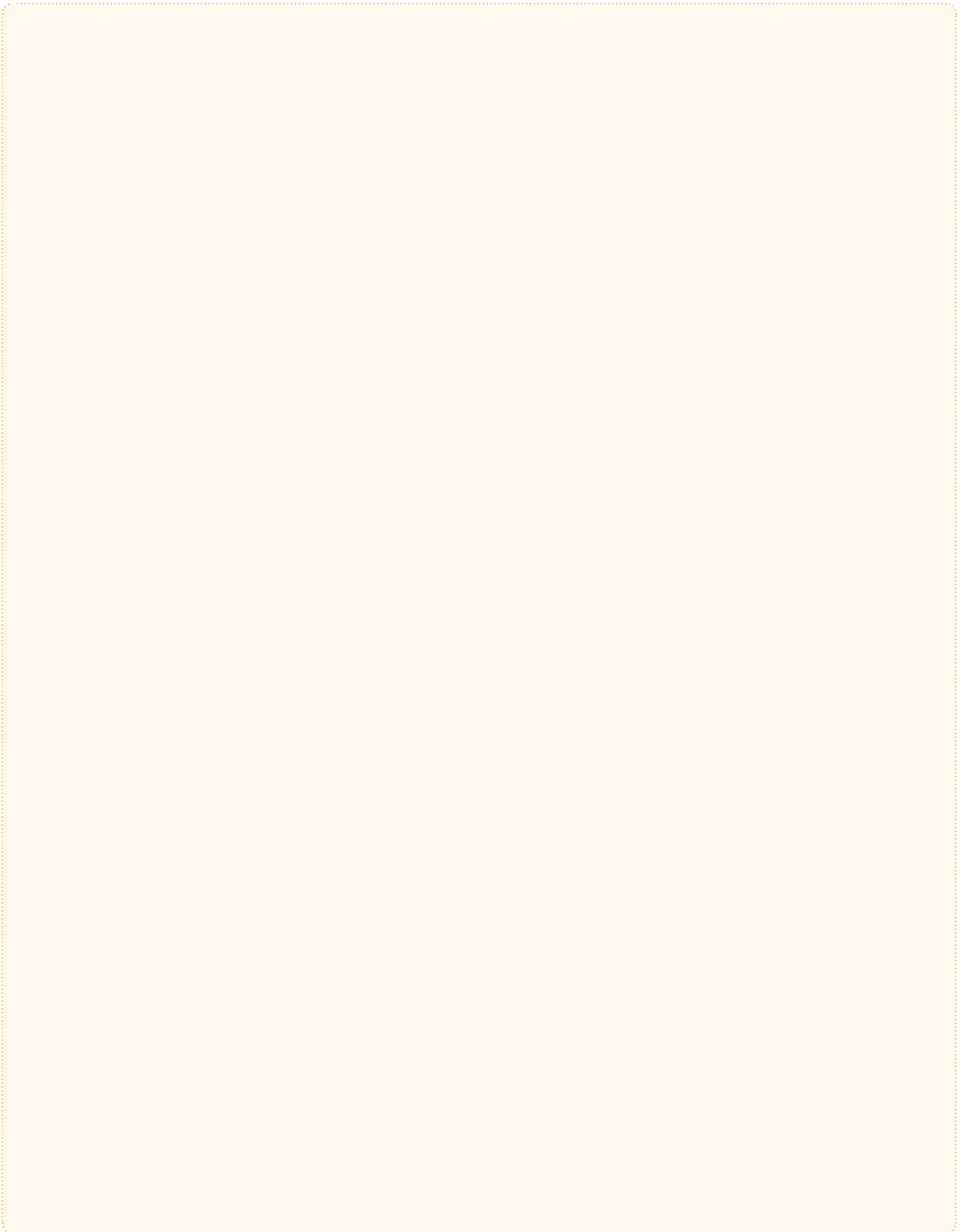
ゆうめい^ー
yuumei
ល្បីល្បាញ

こんで います

こ^ーんで います
konde imasu
កកស្ទះ(ស្ទះចរាចរ)



わたしのことばリスト



プレゼント・おみやげ

purezento / omiyage អំណោយ វត្ថុអនុស្សាវរីយ៍

プレゼント

プレ^レゼント

purezento

អំណោយ

おみやげ

おみやげ^レ

omiyage

វត្ថុអនុស្សាវរីយ៍

えはがき /
ポストカードえは^レがき / ポストカ^レード

ehagaki / posuto-kaado

ផុសកាត់ (កាត់រូបកាត់)



かさ

か^レさ

kasa

ដំក្រ



カメラ

カ^レメラ

kamera

ម៉ាស៊ីនថត



さいふ

さいふ^レ

saifu

កាបូបលុយ

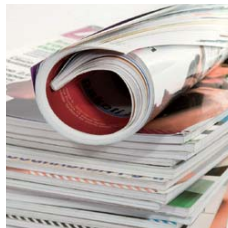


ざっし

ざっし^レ

zasshi

ទស្សនាវដ្តី



しゅりけん

しゅりけん^レ

shuriken

អាវុធសម្ងាត់



ティーカップ

ティーカ^レップ

thiikappu

ពែងតែ



でんしじしょ

でんしじ^レしょ

denshi-jisho

វិចនាគក្រុមអេឡិចត្រូនិច



はし

は^レし

hashi

ចំណុះ

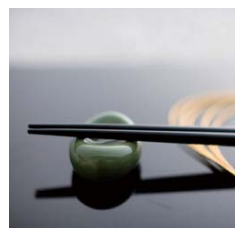


はしおき

はし^レおき / はしお^レき

hashi'oki

ទ្រនាប់ចំណុះ



はな

はな^ㄣ
hana
អ៊ា



ハンカチ

ハンカチ^ㄣ / ハンカ^ㄣチ
hankachi
កូនកន្សែងដៃ



ビデオカメラ

ビデオカ^ㄣメラ
video-kamera
ម៉ាស៊ីនថតវីដេអូ



ペン

ペ^ㄣン
pen
ប៊ែន



みみかき

みみか^ㄣき /
みみかき^ㄣ
mimikaki
ប្រដាប់សំអាតត្រចៀក



おもちゃ

おも^ㄣちゃ
omocha
ឧបករណ៍ក្មេងលេង



きって

きって^ㄣ
kitte
តៃម



ぬいぐるみ

ぬいぐるみ^ㄣ
nuigurumi
តុក្កតា(រូបសត្វ)



ゲーム

ゲ^ㄣーム
geemu
ហ្គេម



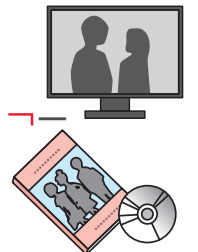
CD

シーディ^ㄣ
shiidhii
ស៊ីឌី



DVD

ディーバイディ^ㄣ
dhiibuidhii
ឌីវីឌី



~を あげます

~を あげま^ㄣす
~ o agemasu
អោយ



~を もらいます

~を もらいま^ㄣす
~ o moraimasu
ទទួល



けいようし 7

keyooshi គុណនាម

おしゃれ (な)

おしゃれーれ

oshare

ទើកនាយ(មានស្លាយ)

かっこいい

かっこいーい

kakkoi

សង្ហា

かわいい

かわいーい

kawaii

គួរអោយស្រឡាញ់

すごい

すごーい

sugoi

អស្ចារ្យ

すてき (な)

すてきー

suteki

ស្អាត

まあまあ (な)

まあまーあ

maamaa

ធម្មតាៗ

おもしろい

おもしろーい

omoshiroi

គួរអោយចាប់អារម្មណ៍

にほんてき (な)

にほんてきー

nihon-teki

លក្ខណៈបែបជប៉ុន

めずらしい

めずらしーい

mezurashii

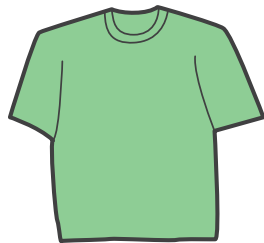
ចម្លែក (ប្លែកភ្នែក)

おおきい

おおきーい

ookii

ធំ



ちいさい

ちいさーい

chiisai

តូច

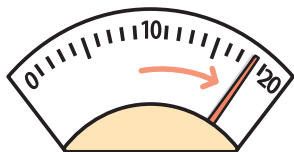


おもい

おもいー

omoi

ធ្ងន់

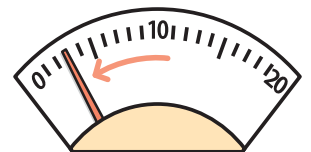


かるい

かるいー

karui

ស្រាល



ながい

ながーい
nagai
វែង



みじかい

みじかーい
mijkai
ខ្លី



ふとい

ふとーい
futoi
ធំ



ほそい

ほそーい
hosoi
ស្រួម



ゆるい

ゆるーい
yurui
រលុង



きつい

きついー
kitsui
តឹង ឬ ចង្រ្កឹត



ファッション

ファッション fasshon ម៉ូដ

ふく

ふくー
fuku
សម្លៀកបំពាក់

ようふく

ようふくー
yoofuku
សម្លៀកបំពាក់បែបជប៉ុន

きもの

きものー
kimono
សម្លៀកបំពាក់គីម៉ូណូ



ゆかた

ゆかたー
yukata
សម្លៀកបំពាក់យីកាតាក់



コート

コーコート
kooto
អាវុំវែង



ジャケット

ジャッケット/ジャケッット
jaketto
អាវុំខ្លី



8

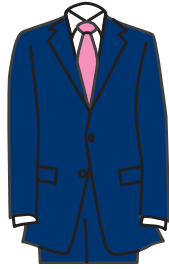
かいもの

スーツ

ス~~ー~~ツ

suitsu

សម្លៀកបំពាក់ឈ្មួត

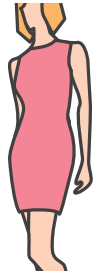


ワンピース

ワンピ~~ー~~ス

wanpiisu

រ៉ូប(អាវជាប់និងសំពត់)

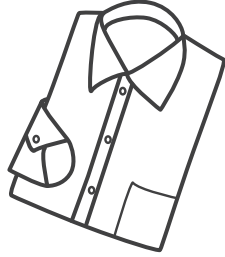


シャツ

シャ~~ー~~ツ

shatsu

អាវ

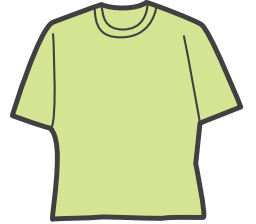


Tシャツ

Tシャツ~~ー~~

T-shatsu

អាវយឺត

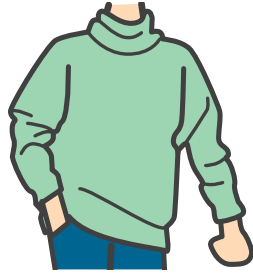


セーター

セ~~ー~~ター

seetaa

អាវបាត់រងា

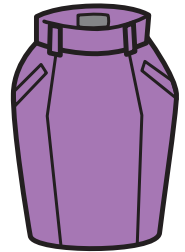


スカート

スカ~~ー~~ト

sukaato

សំពត់

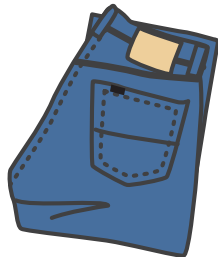


ジーンズ

ジ~~ー~~ンズ

jiinzu

ខោខ្លូវប៊ិយ

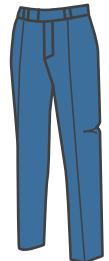


パンツ

パ~~ー~~ンツ/パンツ~~ー~~

pantsu

ខោជើងវែង



パジャマ

パ~~ー~~ジャマ

pajama

ខោអាវដេកយប់

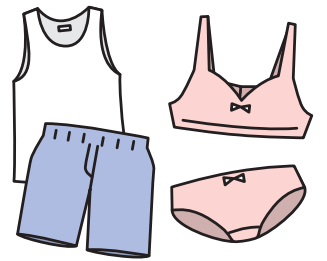


したぎ

したぎ~~ー~~

shitagi

ខោអាវក្នុង



くつ

くつ~~ー~~

kutsu

ស្បែកជើង



くつした

くつ~~ー~~した

kutsushita

ស្រោមជើង



アクセサリー

ア↘クセサリー / アクセ↘サリー
akusesarii
គ្រឿងអលង្ការ



うでどけい

うでど↘けい
ude-dokee
នាឡិកាដៃ



ネックレス

ネ↘ックレス
nekkuresu
ខ្សែករ



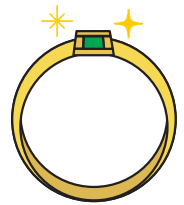
ピアス

ピ↘アス
piasu
ក្រវីល



ゆびわ

ゆびわ↘
yubiwa
ឆ្កៀន



スカーフ

スカ↘ーフ
sukaafu
កន្សែងស្តើងៗប្រើសម្រាប់បងករប្តូចដងដៃ



マフラー

マ↘フラー
mafuraa
កន្សែងក្រាស់បន្តិចបងករពេលរដូវរងារ



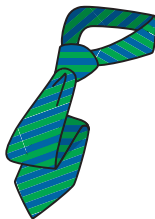
てぶくろ

てぶ↘くろ
tebukuro
ស្រោមដៃ



ネクタイ

ネ↘クタイ
nektai
ក្រវ៉ាត់ករ



ベルト

ベルト↘
beruto
ខ្សែក្រវ៉ាត់



リボン

リ↘ボン
ribon
បូរ(បូរផ្កា ឬបូរក្រដាស)



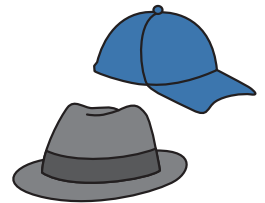
めがね

め↘がね
megane
វ៉ែនតា



ぼうし

ぼうし↘
booshi
មួក



めがねを かけます

め↘がねを かけま↘す
megane o kakemasu
ពាក់វ៉ែនតា

ぼうしを かぶります

ぼうしを かぶりま↘す
booshi o kaburimasu
ពាក់មួក

バッグ

バ↘ッグ
baggu
កាបូបយួរដៃ



かばん

かばん↘
kaban
កាបូប(យួរដៃឬក៏ស្ពាយ)



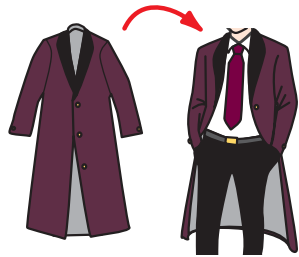
8

かいもの

~を きます

~を きます

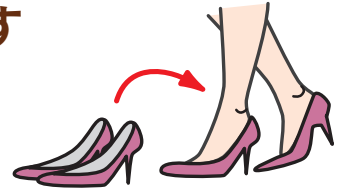
~ o kimasu
ពាក់(ពាក់អាវ)



~を はきます

~を はきます

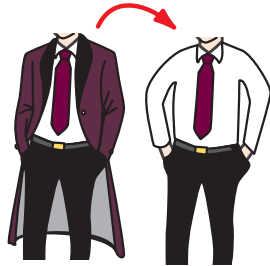
~ o hakimasu
ពាក់(ពាក់ស្បែកជើង)



~を ぬぎます

~を ぬぎます

~ o nugimasu
ដោះ
(ដោះខោអាវ ឬស្បែកជើង)



いろ

いろ iro ពណ៌

あお (い)

あお / あおい
ao (i)
ពណ៌ខៀវ



あか (い)

あか / あかい
aka (i)
ពណ៌ក្រហម



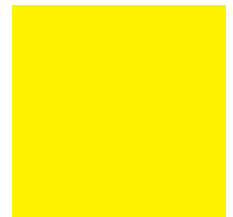
オレンジ (の)

オレンジ
orenji (no)
ពណ៌ទឹកក្រូច



きいろ (い)

きいろ / きいろい
kiiro (i)
ពណ៌លឿង



グレー (の)

グレー
guree (no)
ពណ៌ប្រផេះ



くろ (い)

くろ / くろい
kuro (i)
ពណ៌ខ្មៅ



しろ (い)

しーろ / しろーい

shiro (i)

ពណ៌ស



ちゃいろ (い)

ちゃいろー /

ちゃいろいー

chairo (i)

ពណ៌ត្នោត



ピンク (の)

ピーंक

pinku (no)

ពណ៌ផ្កាឈូក



みどり (の)

みーどり

midori (no)

ពណ៌បៃតង



きんいろ (の)

きんいろー

kin'iro (no)

ពណ៌មាស



ぎんいろ (の)

ぎんいろー

gin'iro (no)

ពណ៌ប្រាក់



みずいろ (の)

みずいろー

mizuiro (no)

ពណ៌ផ្លែមេឃ



サイズ

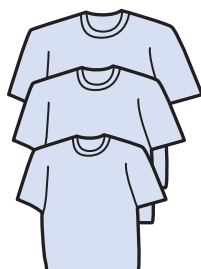
サーイズ saizu នំហំ

L (エル)

エール

eru

នំហំL



M (エム)

エーム

emu

នំហំM

S (エス)

エース

esu

នំហំS

かいもの

かいもの - kaimono ទិញអីវ៉ាន់

えん

えん
en

យេន (លុយយេន)



おかね

おかね -
okane

លុយ



むりょう

むりょう - / むりょう

muryoo

មិនគិតលុយ (អោយដោយមិនគិតលុយ)

カード

カ-ード

kaado

កាត់គណនា



サイン (を しませ)

サ-イン (を しませ)

sain (o shimasu)

ចុះហត្ថលេខា

ただ

た-だ

tada

មិនគិតលុយ

(អោយដោយមិនគិតលុយ)

おつり

おつり -

otsumi

លុយអាប់

レシート

レシ-ート

reshiito

បង្ហាត់ដៃ
(វិក័យបត្តិ)

うりば

うりば -

uriba

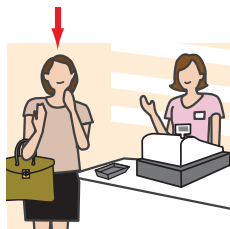
កន្លែងលក់

おきゃくさん / きゃく

おきゃくさん - / きゃく -

okyaku-san / kyaku

ភ្ញៀវ



てんいん

てんいん -

ten'in

បុគ្គលិកហាង



いくらですか

い-くらですか

ikura desu ka

ថ្លៃប៉ុន្មាន

~を ください

~を くださ-い

~ o kudasai

សុំ ឬ យក (ខ្ញុំសុំ ~ ខ្ញុំយក~)

~が ほしいです

~が ほし-いです

~ ga hoshii desu

ចង់បាន~ (ចង់បានអីមួយ)

かいもの (を)

します

かいもの (を) しませ

kaimono (o) shimasu

ទិញអីវ៉ាន់

~を かいます

~を かいま-す

~ o kaimasu

ទិញ

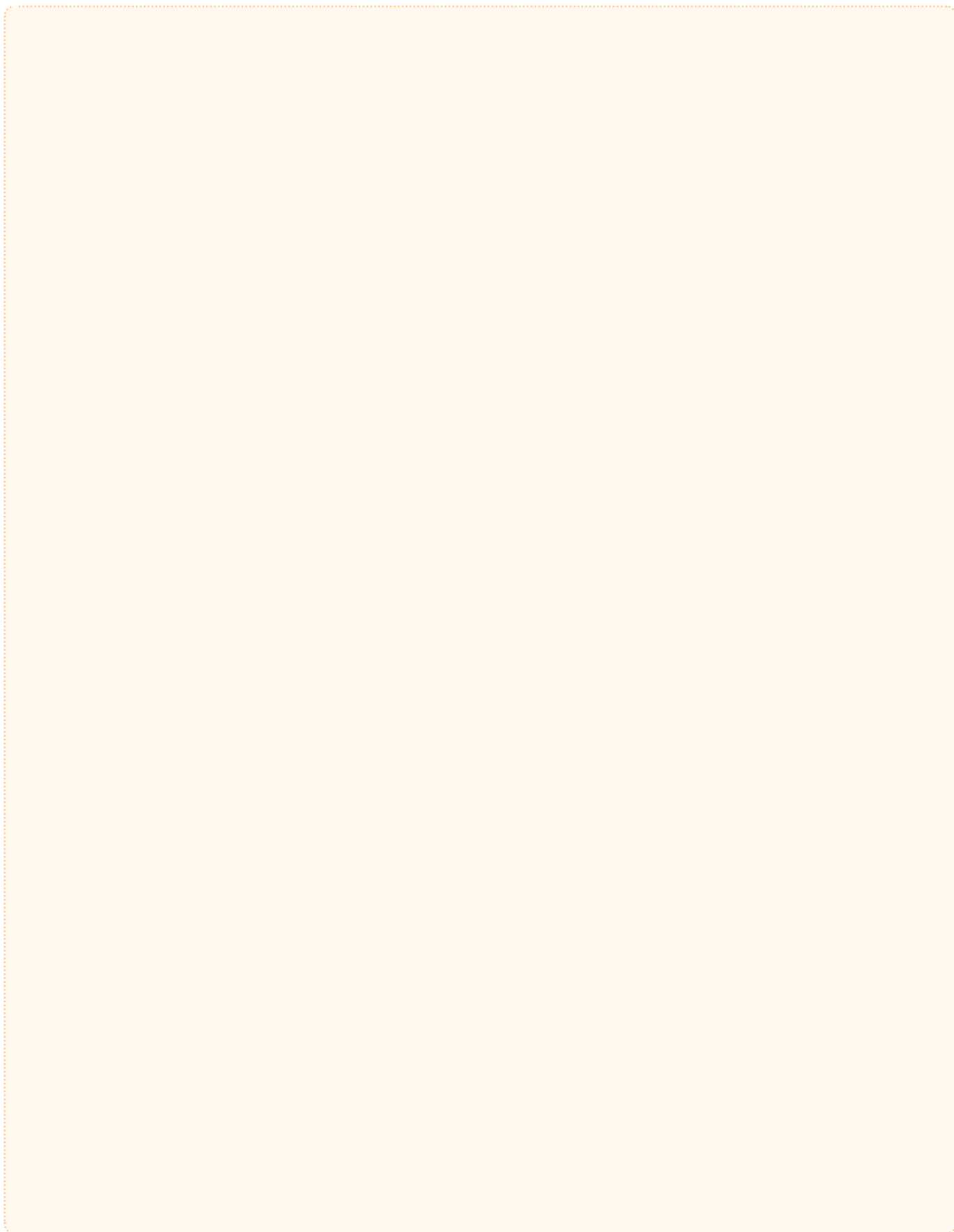
はらいます

はらいま-す

haraimasu

បង់ (បង់លុយ)

わたしのことばリスト



そのほかのことば sonohoka no kotoba / ផ្សេងៗទៀត

カレンダー カレンダー karendaa ប្រតិទិន

～ねん ~ nen ឆ្នាំ~	～がつ ~ gatsu ខែ~	～にち ~ nichi ថ្ងៃ~
-------------------------------	------------------------------	--------------------------------

日	月	火	水	木	金	土
にちようび にちよ ^う び nichiyoubi ថ្ងៃអាទិត្យ	げつようび げつよ ^う び getsuyoubi ថ្ងៃចន្ទ	かようび かよ ^う び kayoubi ថ្ងៃអង្គារ	すいようび すいよ ^う び suiyoubi ថ្ងៃពុធ	もくようび もくよ ^う び mokuyoubi ថ្ងៃព្រហស្បតិ៍	きんようび きんよ ^う び kin'youbi ថ្ងៃសុក្រ	どようび どよ ^う び doyoubi ថ្ងៃសៅរ៍
1日 ついたち ついたち ^ち tsuitachi	2日 ふつか ふつか ^か futsuka	3日 みっか みっか ^か mikka	4日 よっか よっか ^か yokka	5日 いつか いつか ^か itsuka	6日 むいか むいか ^か muika	7日 なのか なのか ^か nanoka
8日 ようか ようか ^か yooka	9日 このか このか ^か /このか ^か kokonoka	10日 とおか とおか ^か tooka	11日 じゅういちにち じゅう いちにち ^ち juu-ichi-nichi	12日 じゅうににち じゅう ににち ^ち juu-ni-nichi	13日 じゅうさんにち じゅう さ ^ん にち juu-san-nichi	14日 じゅうよっか じゅう よっか ^か juu-yokka
15日 じゅうごにち じゅう ご ^ご にち juu-go-nichi	16日 じゅうろくにち じゅう ろくにち ^ち juu-roku-nichi	17日 じゅうしちにち じゅう しちにち ^ち juu-shichi-nichi	18日 じゅうはちにち じゅう はちにち ^ち juu-hachi-nichi	19日 じゅうくにち じゅう く ^く にち juu-ku-nichi	20日 はつか はつか ^か hatsuka	21日 にじゅう いちにち に ^に じゅう いちにち ^ち nijuu-ichi-nichi
22日 にじゅう ににち に ^に じゅう に ^に にち nijuu-ni-nichi	23日 にじゅう さんにち に ^に じゅう さ ^ん にち nijuu-san-nichi	24日 にじゅう よっか* に ^に じゅう よっか ^か nijuu-yokka	25日 にじゅう ごにち に ^に じゅう ご ^ご にち nijuu-go-nichi	26日 にじゅう ろくにち に ^に じゅう ろくにち ^ち nijuu-roku-nichi	27日 にじゅう しちにち に ^に じゅう しちにち ^ち nijuu-shichi-nichi	28日 にじゅう はちにち に ^に じゅう はちにち ^ち nijuu-hachi-nichi
29日 にじゅう くにち に ^に じゅう く ^く にち nijuu-ku-nichi	30日 さんじゅう にち さんじゅう に ^に ち sanjuu-nichi	31日 さんじゅう いちにち さんじゅう いちにち ^ち sanjuu-ichi-nichi				

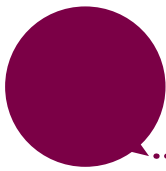
ひ ひ ^ひ / ^ひ hi ថ្ងៃ	おととい おとと ^と い ^い /おとと ^と い ^い ototoi ម្សិលមិញ	きのう きの ^の う kinoo ម្សិលមិញ	きょう きよ ^う kyoo ថ្ងៃនេះ	あした あした ^あ ashita ថ្ងៃក្រ	あさって あさ ^あ って asatte ខាសថ្ងៃក្រ	まいにち ま ^ま いにち mainichi រាល់ថ្ងៃ
---	--	--	--	---	---	---

1月	いちがつ いちがつ ー ichi-gatsu ខែមករា	2月	にがつ にがつ ー ni-gatsu ខែកុម្ភៈ	3月	さんがつ さーんがつ san-gatsu ខែមីនា
4月	しがつ しがつ ー shi-gatsu ខែមេសា	5月	ごがつ ごーがつ go-gatsu ខែឧសភា	6月	ろくがつ ろくがつ ー roku-gatsu ខែមិថុនា
7月	しちがつ しちがつ ー shichi-gatsu ខែកក្កដា	8月	はちがつ はちがつ ー hachi-gatsu ខែសីហា	9月	くがつ くーがつ ku-gatsu ខែកញ្ញា
10月	じゅうがつ じゅうがつ ー juu-gatsu ខែតុលា	11月	じゅういちがつ じゅういちがつ ー juu-ichi-gatsu ខែវិច្ឆិកា	12月	じゅうにがつ じゅうにがつ ー juu-ni-gatsu ខែធ្នូ

しゅう しゅーう shuu សប្តាហ៍	せんしゅう せんしゅー senshuu អាទិត្យមុន	こんしゅう こんしゅー konshuu អាទិត្យនេះ	らいしゅう らいしゅー raishuu អាទិត្យក្រោយ	まいしゅう まいしゅー maishuu រាល់អាទិត្យ
つき つーき tsuki ខែ	せんげつ せーんげつ sengetsu ខែមុន	こんげつ こんげつ ー kongetsu ខែនេះ	らいげつ らーいげつ raigetsu ខែក្រោយ	まいつき まいつき ー maitzuki រាល់ខែ
とし とし ー toshi ឆ្នាំ	きよねん きよ ー ねん kyonen ឆ្នាំមុន	ことし ことし ー kotoshi ឆ្នាំនេះ	らいねん らい ー ねん rainen ឆ្នាំក្រោយ	まいとし まい ー とし maitoshi រាល់ឆ្នាំ

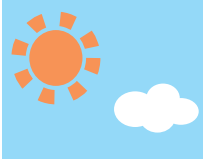
きせつ កិ ー せつ / កិ せ ー つ kisetzu រដូវកាល

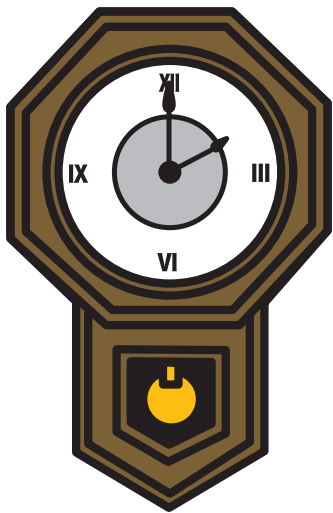
はる は ー る haru រដូវផ្ការីក		なつ な ー つ natsu រដូវក្តៅ	
あき あ ー き aki រដូវស្លឹកឈើជ្រុះ		ふゆ ふ ー ゆ fuyu រដូវរងា	



そのほかのことば

じかん じかん jikan ពេលវេលា

あさ あさ asa ពេលព្រឹក		ひる ひる hiru ពេលថ្ងៃត្រង់		よる よる yoru ពេលយប់	
ごぜん ごぜん gozen ពេលព្រឹក		ごご ごご gogo ពេលរសៀល			

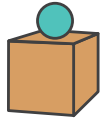

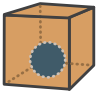

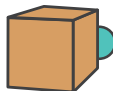
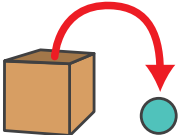
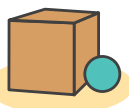

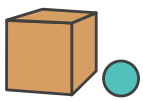


いつ いつ itsu ពេលណា	なんじ なんじ nan-ji ម៉ោងប៉ុន្មាន
~じ ~じ ~ji ម៉ោង	~はん ~はん ~han កន្លះ(កន្លះម៉ោង)
~ふん/ぷん ~ふん/ぷん ~fun / pun នាទី	~ごろ ~ごろ ~goro ប្រហែល

1:00 いちじ いちじ ichi-ji	2:00 にじ にじ ni-ji	3:00 さんじ さんじ san-ji
4:00 よじ よじ yo-ji	5:00 ごじ ごじ go-ji	6:00 ろくじ ろくじ roku-ji
7:00 しちじ しちじ shichi-ji	8:00 はちじ はちじ hachi-ji	9:00 くじ くじ ku-ji
10:00 じゅうじ じゅうじ juu-ji	11:00 じゅういちじ じゅういちじ juu-ichi-ji	12:00 じゅうにじ じゅうにじ juu-ni-ji

じかん じかんー jikan ម៉ោង(រយ:ពេល)	いちじかん いちじーかん ichi-jikan ១ម៉ោង	なんじかん なんじーかん nan-jikan ប៉ុន្មានម៉ោង
ひ ひー/ひー hi ថ្ងៃ	いちにち いちにちー ichi-nichi មួយថ្ងៃ	なんにち なーんにち nan-nichi ប៉ុន្មានថ្ងៃ
しゅう しゆーう shuu សប្តាហ៍	いっしゅうかん いっしゆーうかん isshuu-kan មួយអាទិត្យ	なんしゅうかん なんしゆーうかん nan-shuu-kan ប៉ុន្មានសប្តាហ៍
つき つきー tsuki ខែ	いっかげつ いっかーげつ ikka-getsu មួយខែ	なんかげつ なんかーげつ nan-ka-getsu ប៉ុន្មានខែ
とし としー toshi ឆ្នាំ	いちねん いちーねん ichi-nen មួយឆ្នាំ	なんねん なーんねん nan-nen ប៉ុន្មានឆ្នាំ

いち いーち **ichi** ទីតាំង

うえ うえー ue លើ ឬ ខាងលើ 	まえ まーえ mae មុខ ឬ ខាងមុខ 	なか なーか naka ខាងក្នុង 
した したー shita ខាងក្រោម 	うしろ うしろー ushiro ខាងក្រោយ 	そと そーと soto ខាងក្រៅ 
ちかく ちかーく/ちーかく chikaku ជិត 	となり となりー tonari ក្បែរ 	よこ よこー yoko ចំហៀង 

りょう りよーう **ryoo** បរិមាណ

たくさん たくさんー takusan ច្រើន	すこし すこーし sukoshi បន្តិចបន្តួច	ちょっと ちょーっと chotto បន្តិច	あまり あまりー amari មិនសូវ	ぜんぜん ぜんぜんー zenzen អត់ទាល់តែសោះ
---	--	---	--	---

そのほかのことば

ひんど ひんど hindo កម្រិត

いつも いつも itsumo ជានិច្ចជាកាល	よく よく yoku ញឹកញាប់	ときどき ときどき tokidoki ជួនកាល	あまり あまり amari មិនសូវ	ぜんぜん ぜんぜん zenzen អត់ទាល់តែសោះ
--	---	--	---	--

かず かず kazu លេខ ចំនួនលេខ

1 いち いち ichi	10 じゅう じゅう juu	100 ひゃく ひゃく hyaku	1,000 せん せん sen
2 に に ni	20 にじゅう にじゅう nijuu	200 にひゃく にひゃく nihyaku	3,000 さんぜん さんぜん sanzen
3 さん さん san	30 さんじゅう さんじゅう sanjuu	300 さんびゃく さんびゃく sanbyaku	5,000 ごせん ごせん gosen
4 よん/し よん/し yon / shi	40 よんじゅう よんじゅう yonjuu	400 よんひゃく よんひゃく yonhyaku	8,000 はっせん はっせん hassen
5 ご ご go	50 ごじゅう ごじゅう gojuu	500 ごひゃく ごひゃく gohyaku	10,000 いちまん いちまん ichiman
6 ろく ろく roku	60 ろくじゅう ろくじゅう rokujuu	600 ろっぴゃく ろっぴゃく roppyaku	50,000 ごまん ごまん goman
7 なな/しち なな/しち nana / shichi	70 ななじゅう ななじゅう nanajuu	700 ななひゃく ななひゃく nanahyaku	100,000 じゅうまん じゅうまん juuman
8 はち はち hachi	80 はちじゅう はちじゅう hachijuu	800 はっぴゃく はっぴゃく happyaku	1,000,000 ひゃくまん ひゃくまん hyakuman
9 きゅう/く きゅう/く kyuu / ku	90 きゅうじゅう きゅうじゅう kyuujuu	900 きゅうひゃく きゅうひゃく kyuuhyaku	

そのほかのことば

そのほか

	5 2 3 1 4 6							
1	いち いち <small>ち</small> ichi	ひとつ ひと <small>つ</small> hitotsu	いっこ い <small>っ</small> こ ikko	ひとり ひと <small>り</small> hitori	いっさつ い <small>っ</small> さつ <small>ち</small> issatsu	いっぼん い <small>っ</small> ぼん ippon	いちまい いち <small>ち</small> まい ichi-mai	いっさい い <small>っ</small> さい issai
2	に に <small>ち</small> ni	ふたつ ふた <small>つ</small> futatsu	にこ に <small>こ</small> ni-ko	ふたり ふた <small>り</small> futari	にさつ に <small>に</small> さつ <small>ち</small> ni-satsu	にほん に <small>に</small> ほん ni-hon	にまい に <small>に</small> まい ni-mai	にさい に <small>に</small> さい ni-sai
3	さん さん <small>ん</small> san	みっつ み <small>つ</small> つ <small>ち</small> mittsu	さんこ さ <small>ん</small> こ san-ko	さんにな さん <small>に</small> ん san-nin	さんさつ さ <small>ん</small> さつ <small>ち</small> san-satsu	さんぼん さ <small>ん</small> ぼん san-bon	さんまい さ <small>ん</small> まい san-mai	さんさい さ <small>ん</small> さい san-sai
4	よん/し よ <small>ん</small> /し <small>ち</small> yon / shi	よっつ よ <small>つ</small> つ <small>ち</small> yotstu	よんこ よ <small>ん</small> こ yon-ko	よにな よ <small>に</small> ん yo-nin	よんさつ よ <small>ん</small> さつ <small>ち</small> yon-satsu	よんほん よ <small>ん</small> ほん yon-hon	よんまい よ <small>ん</small> まい yon-mai	よんさい よ <small>ん</small> さい yon-sai
5	ご ご <small>ち</small> go	いつつ い <small>つ</small> つ <small>ち</small> itsutsu	ごこ ご <small>こ</small> go-ko	ごにな ご <small>に</small> ん go-nin	ごさつ ご <small>ご</small> さつ <small>ち</small> go-satsu	ごほん ご <small>ご</small> ほん <small>ち</small> go-hon	ごまい ご <small>ご</small> まい <small>ち</small> go-mai	ごさい ご <small>ご</small> さい <small>ち</small> go-sai
6	ろく ろ <small>く</small> roku	むっつ む <small>つ</small> つ <small>ち</small> muttsu	ろっこ ろ <small>っ</small> こ rokko	ろくにん ろ <small>く</small> にん roku-nin	ろくさつ ろ <small>く</small> さつ <small>ち</small> roku-satsu	ろっぼん ろ <small>っ</small> ぼん roppon	ろくまい ろ <small>く</small> まい roku-mai	ろくさい ろ <small>く</small> さい roku-sai
7	なな/しち な <small>な</small> /し <small>ち</small> nana / shichi	ななつ な <small>な</small> つ <small>ち</small> nanatsu	ななこ な <small>な</small> こ nana-ko	しちにん/ ななにな し <small>ち</small> にん/ な <small>な</small> にん shichi-nin / nana-nin	ななさつ な <small>な</small> さつ <small>ち</small> nana-satsu	ななほん な <small>な</small> ほん nana-hon	ななまい な <small>な</small> まい nana-mai	ななさい な <small>な</small> さい nana-sai
8	はち は <small>ち</small> hachi	やっつ や <small>つ</small> つ <small>ち</small> yattsu	はちこ/ は <small>ち</small> こ は <small>ち</small> こ/ は <small>ち</small> こ hachi-ko / hakko	はちにん は <small>ち</small> にん hachi-nin	はっさつ は <small>っ</small> さつ <small>ち</small> hassatsu	はっぼん は <small>っ</small> ぼん happon	はちまい は <small>ち</small> まい hachi-mai	はっさい は <small>っ</small> さい <small>ち</small> hassai
9	きゅう/く き <small>ゅう</small> /く <small>ち</small> kyuu / ku	ここのつ こ <small>こ</small> の <small>つ</small> kokonotsu	きゅうこ き <small>ゅう</small> こ kyuu-ko	きゅうにな き <small>ゅう</small> にん kyuu-nin	きゅうさつ き <small>ゅう</small> さつ <small>ち</small> kyuu-satsu	きゅうほん き <small>ゅう</small> ほん kyuu-hon	きゅうまい き <small>ゅう</small> まい kyuu-mai	きゅうさい き <small>ゅう</small> さい <small>ち</small> kyuu-sai
10	じゅう じ <small>ゅう</small> juu	とお と <small>お</small> too	じゅっこ じ <small>ゅ</small> こ <small>ち</small> jukko	じゅうにな じ <small>ゅう</small> にん juu-nin	じゅっさつ じ <small>ゅ</small> さつ <small>ち</small> jussatsu	じゅっぼん じ <small>ゅ</small> ぼん juppon	じゅうまい じ <small>ゅう</small> まい juu-mai	じゅっさい じ <small>ゅ</small> さい <small>ち</small> jussai

~ぐらい ~ぐ <small>ち</small> らい ~ gurai	~つ ~ tsu	~こ ~ ko	~にん ~ nin	~さつ ~ satsu	~ほん/ ぼん/ほん ~ hon / pon / bon	~まい ~ mai	~さい ~ sai
	いくつ い <small>く</small> つ ikutsu	なんこ な <small>ん</small> こ nan-ko	なんにな な <small>ん</small> にん nan-nin	なんさつ な <small>ん</small> さつ <small>ち</small> nan-satsu	なんぼん な <small>ん</small> ぼん nan-bon	なんまい な <small>ん</small> まい nan-mai	なんさい な <small>ん</small> さい <small>ち</small> nan-sai

ម៉ារុហ្គុតុ ភាសានិងវប្បធម៌ជប៉ុន សៀវភៅពាក្យ កម្រិតដំបូង A1

ថ្ងៃទី ២៧ ខែ មករា ឆ្នាំ ២០២៣

សរសេរដោយ : Hiromi KIJIMA Tomoyo SHIBAHARA Naomi HATTA

ដឹកនាំដោយ : មជ្ឈមណ្ឌលសហប្រតិបត្តិការកម្ពុជា-ជប៉ុន

បកប្រែដោយ : ហៃម ហ្វុយ



2018/5/7

まるごと 日本のことばと文化 入門 A1 ごいちょう

2013年10月1日 第1刷発行

編著者 独立行政法人国際交流基金(ジャパンファウンデーション)

執筆 来嶋洋美 柴原智代 八田直美

発行者 前田俊秀

発行所 株式会社三修社

〒150-0001 東京都渋谷区神宮前 2-2-22

TEL 03-3405-4511 FAX 03-3405-4522

振替 00190-9-72758

<http://www.sanshusha.co.jp>