

MARUGOTO

ま  
る  
ご  
と

日本のことばと文化

入門  
A1

ごいちょう

Libro de vocabulario

# 『まるごと 日本のことばと文化』 入門 (A1) <ごいちょう>の使い方

## 1 <ごいちょう>のことば

- ・この<ごいちょう>は、『まるごと 日本のことばと文化』 入門 (A1) 「かつどう」と「りかい」で学習するために必要なことば(約 1000 語)を、トピック別にまとめたものです。
- ・「かつどう」と「りかい」のことばは約 700 語、それ以外のことばは約 300 語あります。
- ・いくつかのことばは、複数のトピックに入っています。
- ・数字や日付などトピックと関係なくよく使われることばは、<そのほか>のページを見てください。

## 2 ことばの見方

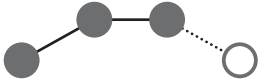
<b>ひらがな・カタカナ</b> アクセント 読み方 意味	→	<b>さかな</b> さかなー sakana pez/pescado	
----------------------------------------	---	---------------------------------------------	-------------------------------------------------------------------------------------

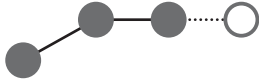
### <アクセント>

日本語にはアクセントがあります。アクセントにも注意しましょう。


1. ごーはん 

2. たまーご 

3. さしみー   
(が)

4. さかなー   
(が)

## 3 使い方

- ・  「りかい」の「もじとことば」のページに、このアイコンがついています。このアイコンがあるときは、<ごいちょう>を見て練習してください。
- ・ことばは、自分が言いたいことについて、話したり書いたりすることで使えるようになります。ですから、この<ごいちょう>には「わたしのことばリスト」があります。自分に必要なことばを「わたしのことばリスト」に書きましょう。

# Cómo usar el libro Marugoto Starter A1

## 1 Vocabulario

- Este libro de vocabulario contiene 1,000 palabras divididas por *topics*. Todas ellas necesarias para estudiar con los libros de *Marugoto Nihon no Kotoba to Bunka* (Starter 1), *Katsudoo* y *Rikai*.
- 700 palabras de este libro de vocabulario aparecen en los libros *Katsudoo* y *Rikai* (Starter 1); a estas se añaden otros 300 términos.
- Algunas palabras aparecen en más de un *topic*.
- En el último *topic* "Otras palabras" podrá consultar vocabulario de uso frecuente pero que no aparece en ninguno de los *topics* anteriores. Por ejemplo, números y fechas.

## 2 Presentación del vocabulario

**Hiragana y Katakana**

Acento tonal

**Lectura**

Significado

さかな

さかなー

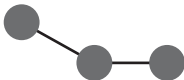
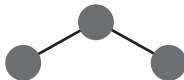
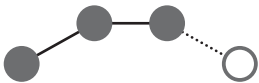
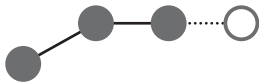
**sakana**

pez/pescado




### < Acento tonal >

En la lengua japonesa hay que tener en cuenta el acento tonal a la hora de pronunciar las palabras.

- |         |                                                                                     |         |                                                                                       |
|---------|-------------------------------------------------------------------------------------|---------|---------------------------------------------------------------------------------------|
| 1. ごーはん |  | 2. たまーご |  |
| 3. さしみー |  | 4. さかなー |  |
|         | (が)                                                                                 |         | (が)                                                                                   |

## 3 Cómo usar este libro de vocabulario

-  Cuando aparezca este icono en la página de "*Moji to Kotoba*" en el libro de *Rikai*, consulte este libro de vocabulario y practique.
- Utilizando las palabras de forma oral y escrita se llegarán a interiorizar y a usar con naturalidad. Por ello, este libro incluye "mi lista de vocabulario" para que el estudiante escriba en ella las palabras que considere más apropiadas para su propio aprendizaje.

# もくじ

トピックと かは きょうかしよと おなじです。

	トピック	か					
にほんご	1	1・2	きょうしつのことば 1 → p6	きょうしつのことば 2 → p8	きょうしつのことば 3 → p10		
わたし	2	3	じこしょうかい → p12	ひと → p12	しごと → p14		
		4	かぞく → p16	ペット → p17	くに → p18	ことば → p20	
たべもの	3	5	たべもの → p22	のみもの → p26	しょつき → p27	しょくじ → p30	
		6	りょうり → p28	みせ → p30	けいようし 1 → p31		
いえ	4	7	いえ → p32	へや → p32	かぐ → p33	でんきせいひん → p34	
		8	もの → p35	いえのちかく → p36	にほんのいえ → p37	けいようし 2 → p38	
せいかつ	5	9	いちにちのかつどう → p40	けいようし 3 → p44	じかん → p78		
		10	かつどう・イベント → p44	カレンダー → p76			
やすみのひ	6	11	しゅみ → p46	でんとうぶんか → p50			
		12	イベント → p51	きせつのイベント → p53	カレンダー → p76		
	9	17	いちにちのかつどう → p40	けいようし 4 → p50			
		18	りょこう → p54				
まち	7	13	のりもの → p56	こうつう → p57	けいようし 5 → p59		
		14	たてもの・ばしょ → p60	けいようし 6 → p63			
かいもの	8	15	プレゼント・おみやげ → p66	けいようし 7 → p68			
		16	ファッション → p69	いろ → p72	サイズ → p73	かいもの → p74	
そのほか			カレンダー → p76	きせつ → p77	じかん → p78	いち・りょう → p79	ひんど・かず → p80

# Indice

	tema	lección	<b>Topics y lecciones se corresponden con los del libro de texto.</b>				
<b>Japonés</b>	<b>1</b>	<b>1 · 2</b>	vocabulario de clase 1 → p6	vocabulario de clase 2 → p8	vocabulario de clase 3 → p10		
<b>Uno mismo</b>	<b>2</b>	<b>3</b>	presentación personal → p12	persona / gente → p12	trabajo → p14		
		<b>4</b>	familia → p16	mascota → p17	país → p18	idioma/lengua → p20	
<b>Comida</b>	<b>3</b>	<b>5</b>	comida → p22	bebida → p26	vajilla → p27	comida → p30	
		<b>6</b>	comida/cocina → p28	tienda/restaurante → p30	adjetivos 1 → p31		
<b>Casa</b>	<b>4</b>	<b>7</b>	casa → p32	habitación → p32	mueble/mobiliario → p33	electrodomésticos → p34	
		<b>8</b>	cosas (en casa) → p35	cerca de casa → p36	la casa japonesa → p37	adjetivos 2 → p38	
<b>La vida cotidiana</b>	<b>5</b>	<b>9</b>	rutina diaria → p40	adjetivos 3 → p44	tiempo/hora → p78		
		<b>10</b>	actividades y eventos → p44	calendario → p76			
<b>Días libres</b>	<b>6</b>	<b>11</b>	afición → p46	cultura tradicional → p50			
		<b>12</b>	eventos → p51	eventos estacionales → p53	calendario → p76		
	<b>9</b>	<b>17</b>	rutina diaria → p40	adjetivos 4 → p50			
		<b>18</b>	viaje → p54				
<b>Ciudades</b>	<b>7</b>	<b>13</b>	vehículo → p56	tráfico/transporte → p57	adjetivos 5 → p59		
		<b>14</b>	edificios/lugares → p60	adjetivos 6 → p63			
<b>Compras</b>	<b>8</b>	<b>15</b>	regalos/souvenirs → p66	adjetivos 7 → p68			
		<b>16</b>	moda → p69	color → p72	talla → p73	compras → p74	
<b>Otras palabras</b>			calendario → p76	estaciones del año → p77	tiempo/hora → p78	posición/cantidad → p79	frecuencia/número → p80

# 1

## にほんご にほんご / nihongo / japonés (idioma)

### きょうしつのことば 1

kyooshitsu no kotoba  
vocabulario de clase 1

#### がくせい

がくせい  
**gakusee**  
estudiante



#### せんせい

せんせい  
**sensee**  
profesor



#### じゅこうしゃ

じゅこうしゃ  
**jukoosha**  
participante

#### みなさん

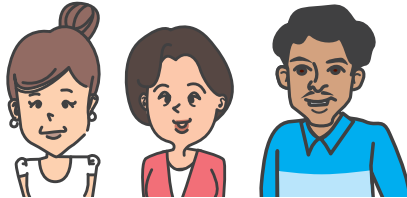
みなさん  
**minasan**  
todos ustedes

#### みんな

みんな  
**minna**  
todos/as vosotros/as

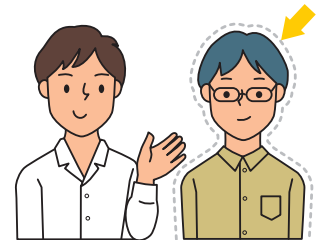
#### ともだち

ともだち  
**tomodachi**  
amigo/a



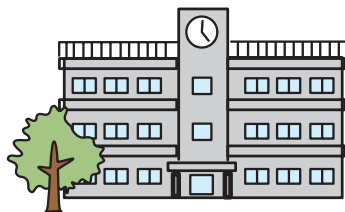
#### となりのひと

となりのひと  
**tonari no hito**  
la persona que está al lado



#### がっこう

がっこう  
**gakkoo**  
escuela/colegio



#### きょうしつ

きょうしつ  
**kyooshitsu**  
aula

#### じゅぎょう

じゅぎょう  
**jugyoo**  
clase



#### じむしつ

じむしつ  
**jimushitsu**  
oficina

#### クラス

クラス  
**kurasu**  
clase

いす

いす  
isu  
silla



つくえ

つくえ  
tsukue  
escritorio/pupitre



えんぴつ

えんぴつ  
enpitsu  
lápiz



ペン

ペン  
pen  
bolígrafo



けしごむ

けしごむ  
keshigomu  
goma de borrar



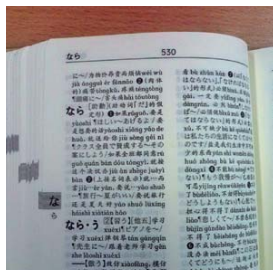
ノート

ノート  
nooto  
cuaderno



じしょ

じしょ  
jisho  
diccionario



けいたいでんわ

けいたいでんわ  
keetai-denwa  
teléfono móvil



きょうかしょ

きょうかしょ  
kyookasho  
libro de texto



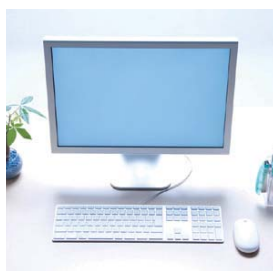
ページ

ページ / ページ  
peeji  
página



コンピューター

コンピューター  
konpyuutaa  
ordenador



ホワイトボード

ホワイトボード  
howaito-boodo  
pizarra blanca



# 1

# にほんご

## きょうしつのことば 2

kyooshitsu no kotoba  
vocabulario de clase 2

もんだい

もんだい  
**mondai**  
pregunta/ejercicio  
/problema



こたえ

こたえ  
**kotae**  
respuesta



ばんごう

ばんごう  
**bangoo**  
número

まる

まる  
**maru**  
círculo (correcto)



ばつ

ばつ  
**batsu**  
cruz (incorrecto)

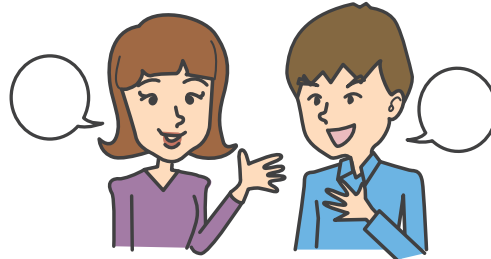


れい

れい  
**ree**  
ejemplo

かいわ(を) します

かいわ  
**kaiwa (o) shimasu**  
conversar



はなします

はなしま  
**hanashimasu**  
hablar

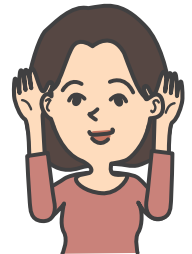
いいます

いいま  
**iimasu**  
decir



ききます

ききま  
**kikimasu**  
escuchar



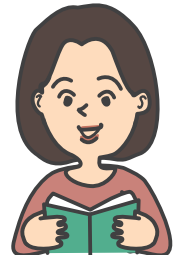
みます

みま  
**mimasu**  
ver/mirar



よみます

よみま  
**yomimasu**  
leer





**かきます**

かきま<sup>ㇿ</sup>す  
**kakimasu**  
escribir



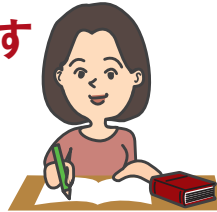
**かきます**

かきま<sup>ㇿ</sup>す  
**kakimasu**  
dibujar



**べんきょう (を) します**

べんきょう<sup>ㇿ</sup>  
**benkyoo (o) shimasu**  
estudiar



**れんしゅう (を) します**

れんしゅう<sup>ㇿ</sup>  
**renshuu (o) shimasu**  
practicar

**よしゅう**

よしゅう<sup>ㇿ</sup>  
**yoshuu**  
preparación de la clase  
(estudiante)

**ふくしゅう**

ふくしゅう<sup>ㇿ</sup>  
**fukushuu**  
repaso

**しゅくだい**

しゅくだい<sup>ㇿ</sup>  
**shukudai**  
deberes

**しけん**

しけ<sup>ㇿ</sup>ん  
**shiken**  
examen

**テスト**

テ<sup>ㇿ</sup>スト  
**tesuto**  
prueba

**しつもん (を) します**

しつもん<sup>ㇿ</sup>  
**shitsumon (o) shimasu**  
preguntar

**せつめい (を) します**

せつめい<sup>ㇿ</sup>  
**setsumee (o) shimasu**  
explicar

**そうだん (を) します**

そうだん<sup>ㇿ</sup>  
**soodan (o) shimasu**  
consultar a (con)

**チェック (を) します**

チェ<sup>ㇿ</sup>ック  
**chekku (o) shimasu**  
comprobar

**コピー (を) します**

コ<sup>ㇿ</sup>ピー  
**kopii (o) shimasu**  
fotocopiar

## きょうしつのことば 3

kyooshitsu no kotoba  
vocabulario de clase 3

## ～を おしえて ください

～を おしえてくださ<sup>い</sup>

～ **o oshiete kudasai**

¿Podría enseñarme ~, por favor?

## ～って どういう いみですか

～って ど<sup>う</sup>いう い<sup>み</sup>ですか

～ **tte doo yuu imi desu ka**

¿Qué significa " ~ " ?

## ～を

## わすれました

～を わすれま<sup>し</sup>  
た

～ **o wasuremashita** |

Me olvidé (de) ~.

## ～を

## みせて ください

～を み<sup>せ</sup>てくださ<sup>い</sup>

～ **o misete kudasai**

¿Podría mostrarme (dejar ver) ~, por favor?

## ～を

## かして ください

～を かしてくださ<sup>い</sup>

～ **o kashite kudasai**

¿Podría prestar(dejar)me ~ ?

## まだです

ま<sup>だ</sup>です

**mada desu**

todavía no

## おくれます

おくれま<sup>す</sup>

**okuremasu**

retrasarse / llegar tarde

## やすみます

やすみま<sup>す</sup>

**yasumimasu**

descansar

/tomarse el día libre

## もういちど

## いって ください

もういちど<sup>ー</sup>

いって くださ<sup>い</sup>

**moo ichido itte kudasai**

¿Podría repetirlo, por favor?



## もうすこし ゆっくり

## いって ください

もうすこ<sup>ー</sup>し ゆっく<sup>ー</sup>り

いって くださ<sup>い</sup>

**moo sukoshi yukkuri itte kudasai**

¿Me lo podría repetir un poco más despacio, por favor?

## わかりました

わかりま<sup>し</sup>た

**wakarimashita**

Entendido.



## わかりません

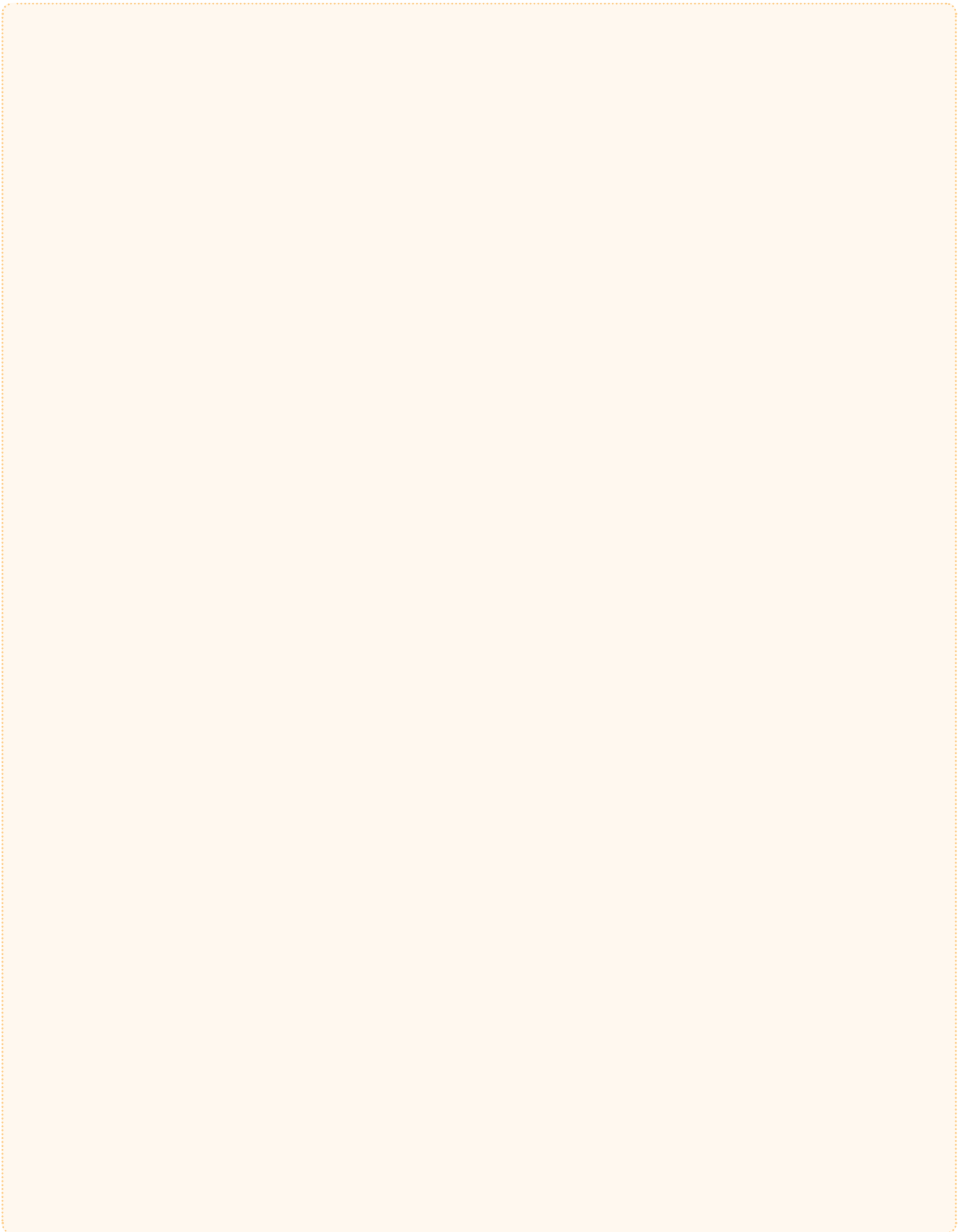
わかりませ<sup>ん</sup>

**wakarimasen**

No (lo) entiendo.



わたしのことばリスト



# 2

## わたし わたし / watashi / yo

### じこしょうかい

じこしょ<sup>う</sup>かい **jiko-shookai**  
presentación personal

### じこしょうかい(します)

じこしょ<sup>う</sup>かい  
**jiko-shookai (shimasu)**  
presentarse (uno mismo)

### ~と よんで ください

~と よんで くださ<sup>い</sup>  
**~ to yonde kudasai**  
Por favor, llámeme" ~ "

### あいさつ

あ<sup>い</sup>さつ  
**aisatsu**  
saludo



### なまえ

なまえ<sup>え</sup>  
**namae**  
nombre



### めいし

めいし<sup>え</sup>  
**meeshi**  
tarjeta de visita

### ひと

ひと<sup>え</sup> / ひと<sup>え</sup> **hito** persona / gente

### わたし

わたし<sup>え</sup>  
**watashi**  
yo

### わたしたち

わたし<sup>え</sup>たち  
**watashitachi**  
nosotros/as

### あなた

あな<sup>え</sup>た  
**anata**  
usted

### かれ

か<sup>え</sup>れ  
**kare**  
él

### かのじょ

か<sup>え</sup>のじょ  
**kanojo**  
ella

### じぶん

じぶん<sup>え</sup>  
**jibun**  
uno mismo

### ともだち

ともだち<sup>え</sup>  
**tomodachi**  
amigo/a

**あかちゃん**

あーかちゃん  
**akachan**  
 bebé

**こども**

こどもー  
**kodomo**  
 niño/a

**わかもの**

わかものー  
**wakamono**  
 joven

**おとな**

おとなー  
**otona**  
 adulto

**おとしより**

おとしよりー  
**otoshiyori**  
 anciano/a

**おとこ**

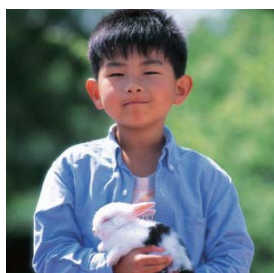
おとこー  
**otoko**  
 hombre/varón

**おんな**

おんなー  
**onna**  
 mujer

**おとこのこ**

おとこーのこ  
**otoko-no-ko**  
 niño/chico

**おんなのこ**

おんなーのこ  
**onna-no-ko**  
 niña/chica

**おとこのひと**

おとこのひとー  
**otoko-no-hito**  
 hombre

**おんなのひと**

おんなのひとー  
**onna-no-hito**  
 mujer



## しごと

しごと **shigoto** trabajo

## いしゃ

いしゃ **isha**  
médico

## エンジニア

エンジニア **enjinia**  
ingeniero/a

## かいしゃいん

かいしゃ **kaishain**  
trabajador de una empresa

## かいごし

かいご **kaigoshi**  
trabajador social  
(cuidador/a)

## がくせい

がくせい **gakusee**  
estudiante

## かngoし

かngo **kangoshi**  
enfermero/a

## きょうし

きょうし **kyooshi**  
profesor

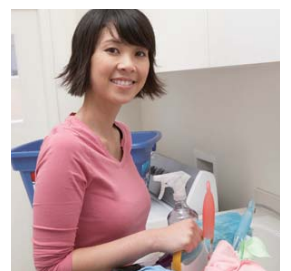
## こうむいん

こうむ **koomuin**  
funcionario/a

## じえいぎょう

じえ **jieegyoo**  
autónomo/a

## しゅふ

しゅ **shufu**  
amo/a de casa

**のうか**

のうか  
**nooka**  
 agricultor/a

**アルバイト (バイト)**

アルバ<sup>ー</sup>イト (バイト<sup>ー</sup>)  
**arubaito (baito)**

trabajo por horas (normalmente para los estudiantes y de carácter temporal)

**パートタイム (パート)**

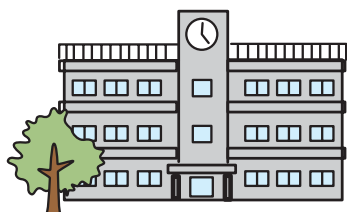
パートタ<sup>ー</sup>イム (パート<sup>ー</sup>)  
**paatotaimu (paato)**  
 trabajo a tiempo parcial

**かいしゃ**

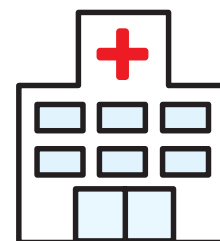
かいしゃ<sup>ー</sup>  
**kaisha**  
 empresa/compañía

**がっこう**

がっこう<sup>ー</sup>  
**gakkoo**  
 escuela/colegio

**びょういん**

びょういん<sup>ー</sup>  
**byooin**  
 hospital

**～で はたらいて います**

～で はたらいて いま<sup>ー</sup>す  
 ～ **de hataraito imasu**  
 trabajar en/para ～

**ねんきんで せいかつして います**

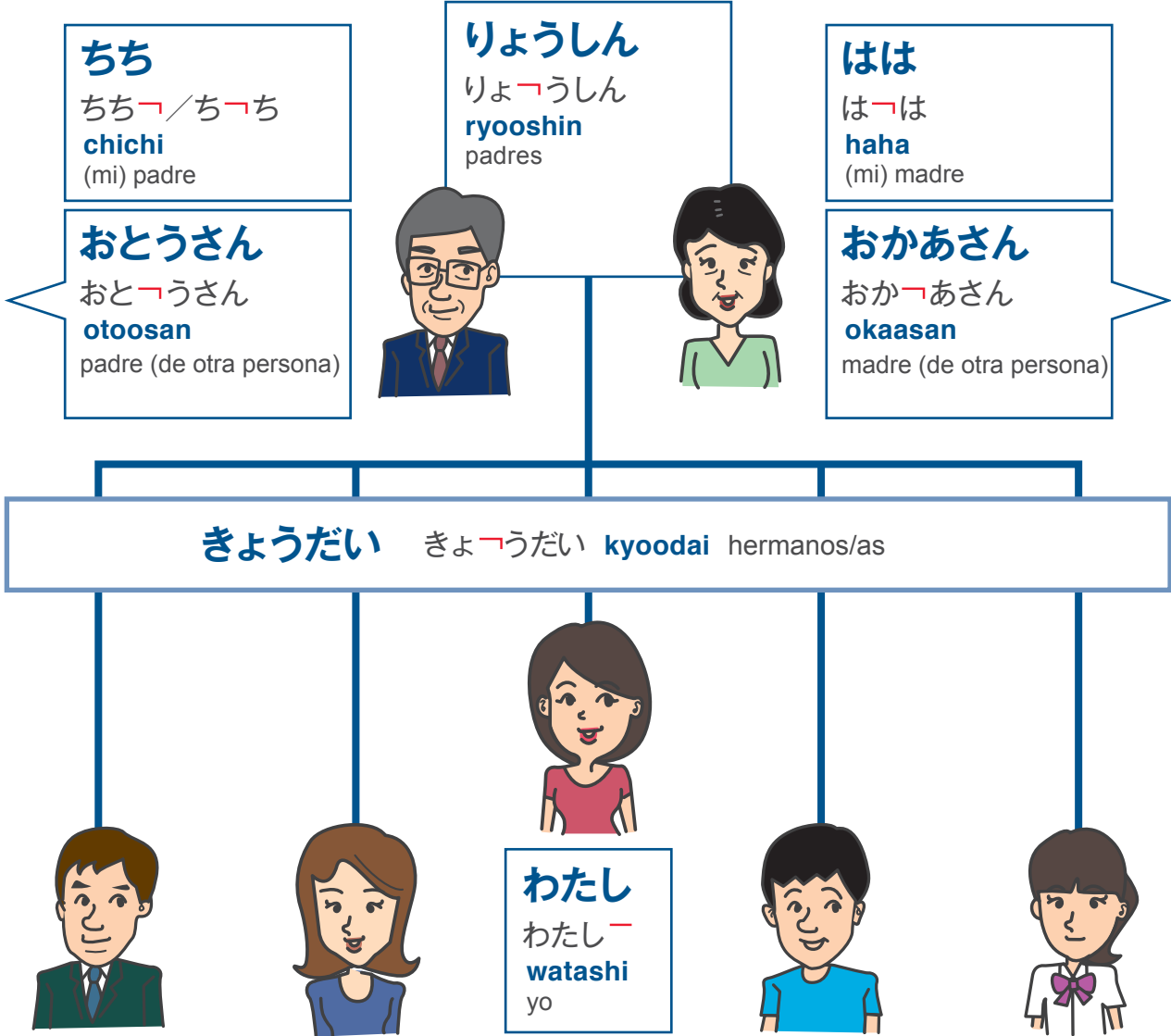
ねんきんで せいかつして いま<sup>ー</sup>す  
 ～ **nenkin de seekatsu-shite imasu**  
 vivir de la pensión



# 2 わたし

**かぞく**  
 かぞく **kazoku** familia

～に にて いますね  
 ～に にて いますね  
 ～ ni nite imasu ne  
 parecerse a ～



**あに**  
 あに  
**ani**  
 (mi) hermano mayor

**あね**  
 あね  
**ane**  
 (mi) hermana mayor

**おとうと**  
 おとうと  
**ototo**  
 (mi) hermano menor

**いもうと**  
 いもうと  
**imooto**  
 (mi) hermana menor

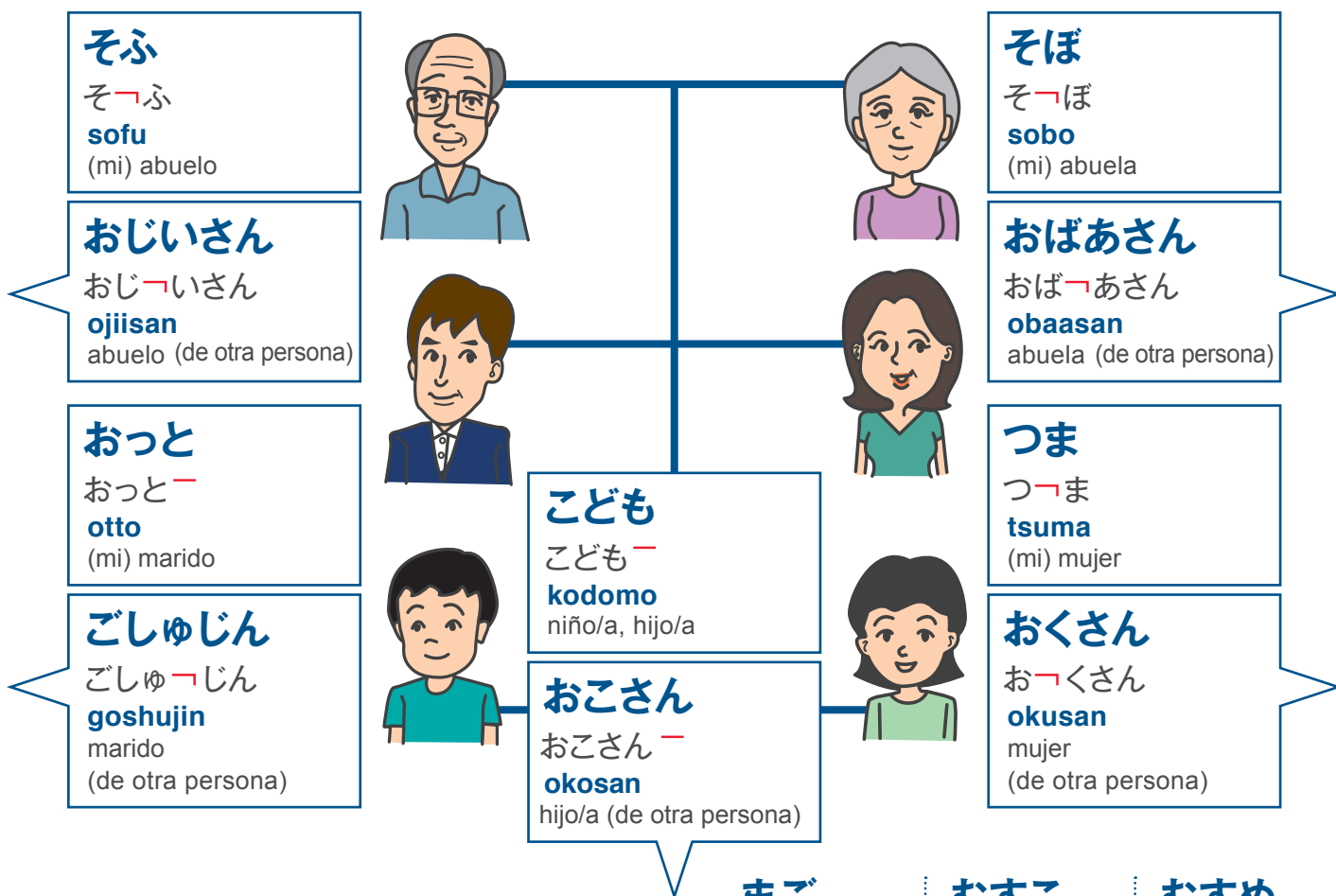
**おにいさん**  
 おにいさん  
**oniisan**  
 hermano mayor  
 (de otra persona)

**おねえさん**  
 おねえさん  
**oneesan**  
 hermana mayor  
 (de otra persona)

**おとうとさん**  
 おとうとさん  
**otootosan**  
 hermano menor  
 (de otra persona)

**いもうとさん**  
 いもうとさん  
**imootosan**  
 hermana menor  
 (de otra persona)

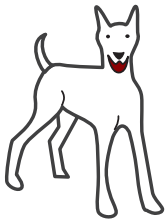




**ペット**  
ペ<sup>ツ</sup>ット **petto** mascota

**～を かって います**  
～を か<sup>ッ</sup>って います  
**～o katte imasu**  
tener ~ (mascota)

**いぬ**  
い<sup>ヌ</sup><sup>ー</sup>  
**inu**  
perro



**ねこ**  
ね<sup>コ</sup><sup>ー</sup>  
**neko**  
gato



**とり** とり<sup>ー</sup>  
**tori**  
pájaro



**うさぎ** う<sup>サ</sup>ぎ<sup>ー</sup>  
**usagi**  
conejo



**きんぎょ** き<sup>ン</sup>ぎ<sup>ョ</sup>  
**kingyo**  
pez dorado



# 2

# わたし

## くに

くに - kuni país



### アジア

ア - ジア

**Ajia**

Asia

### アフリカ

アフリカ -

**Afurika**

África

### ヨーロッパ

ヨーロ - ッパ

**Yooroppa**

Europa

### 1 アメリカ

アメリカ -

**Amerika**

E.E.U.U. / América



### 2 イギリス

イギリス -

**Igirisu**

Reino Unido



### 3 イタリア

イタリア -

**Itaria**

Italia



## 4 インド

イ<sup>ン</sup>ド

Indo

India



## 5 インドネシア

インドネ<sup>シ</sup>ア

Indonesia

Indonesia



## 6 エジプト

エジプト<sup>ト</sup>

Ejiputo

Egipto



## 7 オーストラリア

オーストラ<sup>リ</sup>ア

Oosutoraria

Australia



## 8 カナダ

カ<sup>ナ</sup>ダ

Kanada

Canadá



## 9 かんこく

か<sup>ン</sup>こく

Kankoku

Corea del Sur



## 10 スペイン

スペ<sup>イ</sup>ン

Supein

España



## 11 スリランカ

スリラ<sup>ン</sup>カ

Suriranka

Sri Lanka



## 12 タイ

タ<sup>イ</sup>

Tai

Tailandia



## 13 ちゅうごく

ちゆ<sup>ウ</sup>ごく

Chuugoku

China



## 14 ドイツ

ド<sup>イ</sup>ツ

Doitsu

Alemania



## 15 にほん／にっぽん

にほ<sup>ン</sup>／にっぽ<sup>ン</sup>

Nihon / Nippon

Japón



## 16 ニューージーランド

ニューージーラ<sup>ン</sup>ド

Nyuujirando

Nueva Zelanda



## 17 ハンガリー

ハ<sup>ン</sup>ガリー

Hangarii

Hungria



## 18 フィリピン

フィ<sup>リ</sup>ピン

Firipin

Filipinas



## 19 ブラジル

ブラジル<sup>ル</sup>

Burajiru

Brasil



## 20 フランス

フランス<sup>ス</sup>

Furansu

Francia



## 21 ベトナム

ベトナム<sup>ム</sup>

Betnamu

Vietnam



## 22 マレーシア

マレ<sup>シ</sup>ア

Mareeshia

Malasia



## 23 メキシコ

メキシコ<sup>コ</sup>

Mekishiko

México



## 24 ロシア

ロ<sup>シ</sup>ア

Roshia

Rusia



# 2

# わたし

## がいく

がいく  
**gaikoku**  
país extranjero

## がいくじん

がいくじん  
**gaikokujin**  
extranjero/a (persona)

## にほんじん

にほんじん  
**nihonjin**  
japonés (persona)

## ~じん

~jin  
persona de~ (nacionalidad)

## りゅうがくせい

りゅうがくせい  
**ryuugakusee**  
estudiante extranjero /  
estudiante

## ことば

ことば **kotoba** idioma/lengua

## にほんご

にほんご  
**nihongo**  
japonés

こんにちは

## えいご

えいご  
**eego**  
inglés

Hello

## かんこくご

かんこくご  
**kankokugo**  
coreano

안녕하세요

## ちゅうごくご

ちゅうごくご  
**chuugokugo**  
chino

你好

## ドイツご

ドイツご  
**doitsugo**  
alemán

Guten Tag

## スペインご

スペインご  
**supeingo**  
español

Hola

## フランスご

フランスご  
**furansugo**  
francés

Bonjour

## アラビアご

アラビアご  
**arabiago**  
árabe

السلام عليكم

## ~ご

~ご  
~go  
idioma de ~

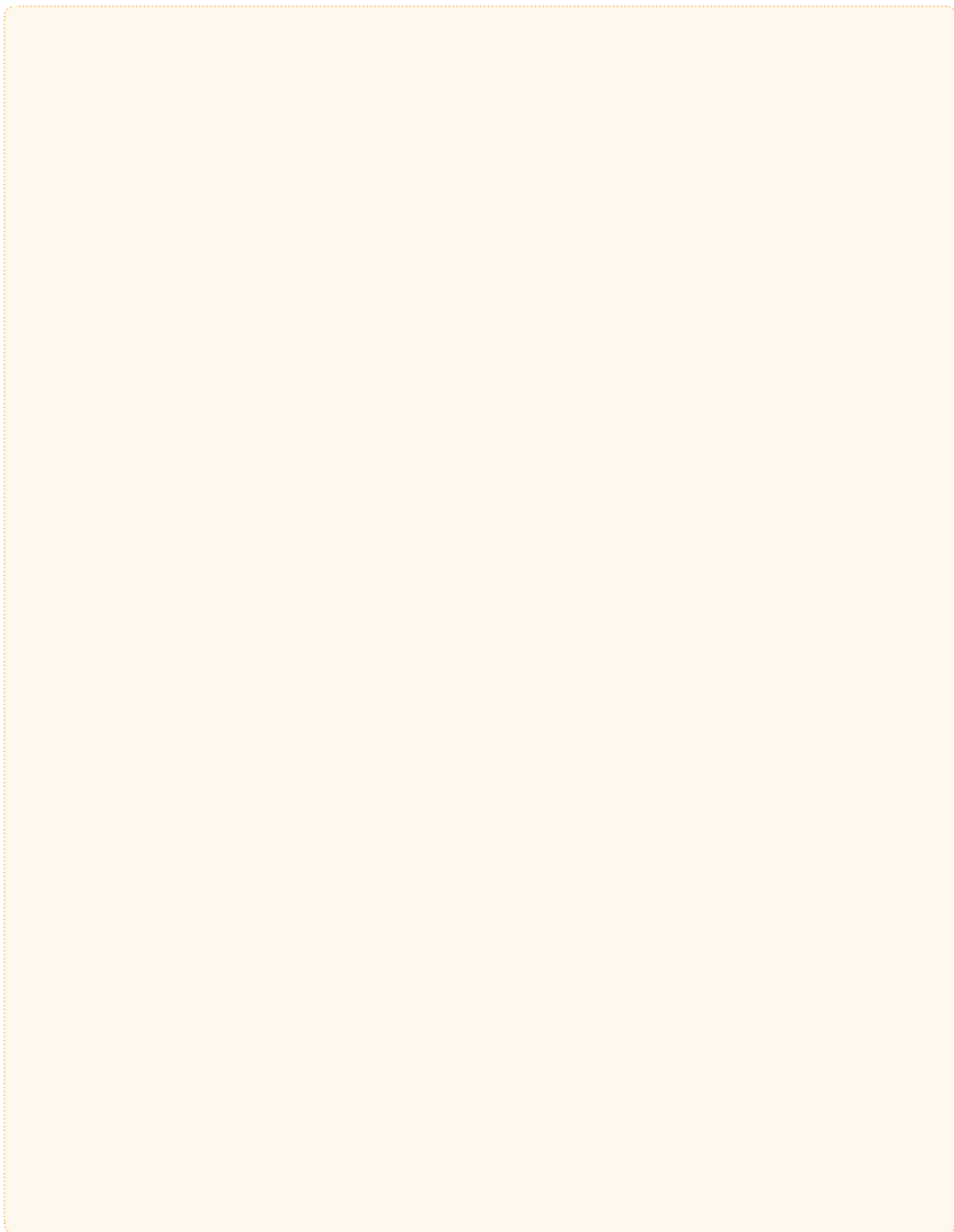
## がいくご

がいくご  
**gaikokugo**  
lengua extranjera

## ~が できます

~が できま  
~ga dekimasu  
hablo ~ (idioma)

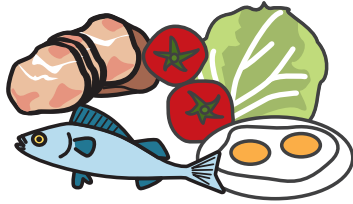
わたしのことばリスト



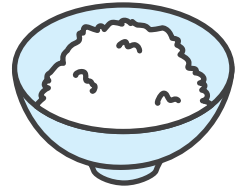
## たべもの

たべもの / たべもの **tabemono** comida

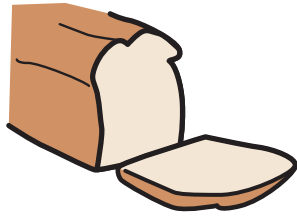
## たべもの

たべもの  
／たべもの  
**tabemono**  
comida

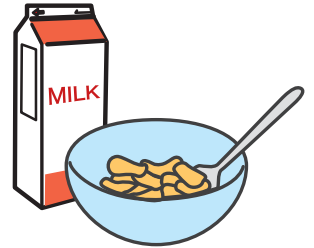
## ごはん／ライス

ごはん／ラライス  
**gohan**  
arroz blanco (cocido)

## パン

パ  
**pan**  
pan

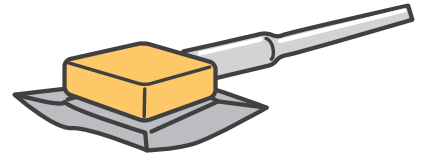
## シリアル

シ  
**shiriaru**  
cereales

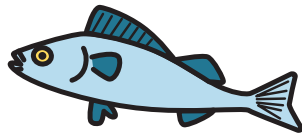
## ジャム

ジャ  
**jamu**  
mermelada

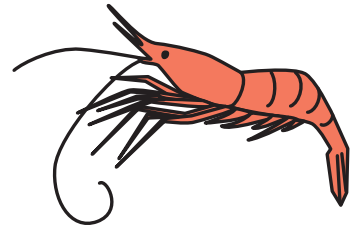
## バター

バ  
**bataa**  
mantequilla

## さかな

さ  
**sakana**  
pez/pescado

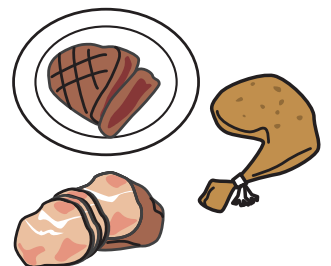
## えび

え  
**ebi**  
gamba / langostino

## かに

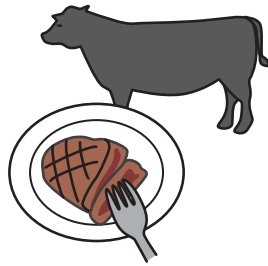
か  
**kani**  
cangrejo

## にく

に  
**niku**  
carne

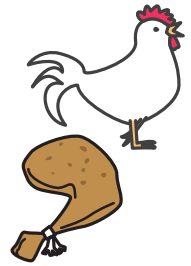
## ぎゅうにく／ビーフ

ぎゅうにく / ビーフ  
gyuuniku / biifu  
carne de ternera



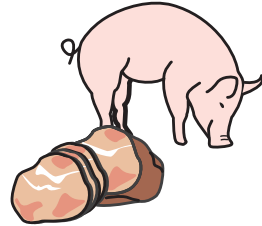
## とりにく／チキン

とりにく / チキン  
toriniku / chikin  
carne de pollo



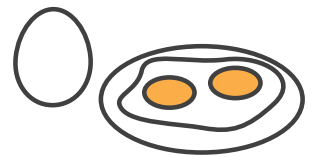
## ぶたにく／ポーク

ぶたにく / ポーク  
butaniku / pooku  
carne de cerdo



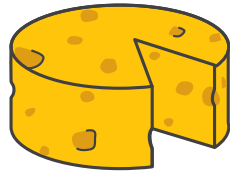
## たまご

たまご  
tamago  
huevo



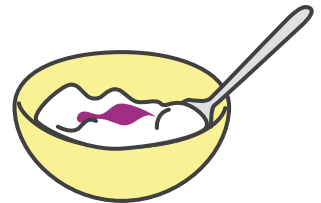
## チーズ

チーズ  
chiizu  
queso



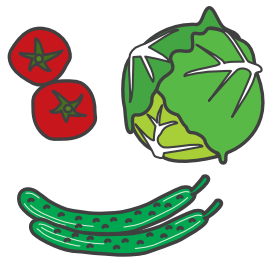
## ヨーグルト

ヨーグルト  
yooguruto  
yogur



## やさい

やさい  
yasai  
verdura



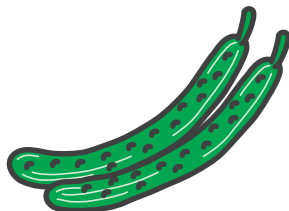
## キャベツ

キャベツ  
kyabetsu  
repollo



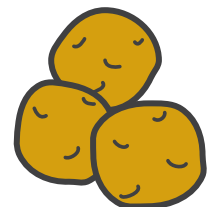
## きゅうり

きゅうり  
kyuuri  
pepino



## じゃがいも

じゃがいも  
jagaimo  
patata



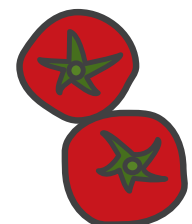
## たまねぎ

たまねぎ  
tamanegi  
cebolla



## トマト

トマト  
tomato  
tomate



## 3

## たべもの

## にんじん

にんじん  
ninjin  
zanahoria



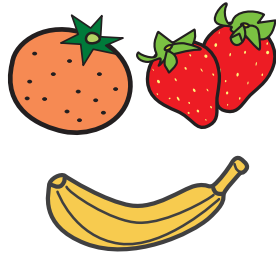
## レタス

レタス  
retasu  
lechuga



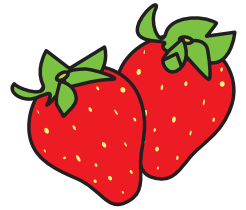
## くだもの

くだもの  
kudamono  
fruta



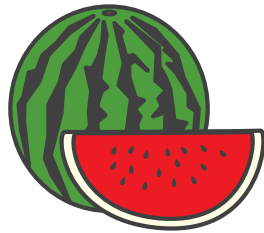
## いちご

いちご  
ichigo  
fresa



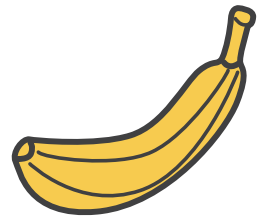
## すいか

すいか  
suika  
sandía



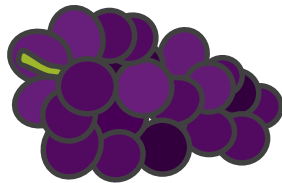
## バナナ

バナナ  
banana  
plátano



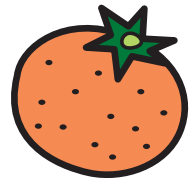
## ぶどう

ぶどう  
budoo  
uva



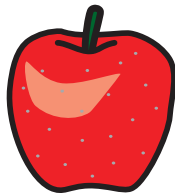
## みかん

みかん  
mikan  
mandarina



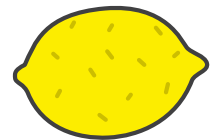
## りんご

りんご  
ringo  
manzana



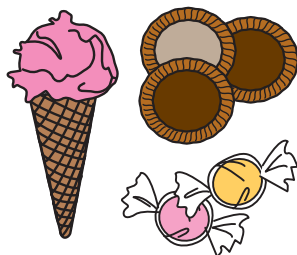
## レモン

レモン  
remon  
limón



## おかし

おかし  
okashi  
dulces/gominolas



## アイスクリーム

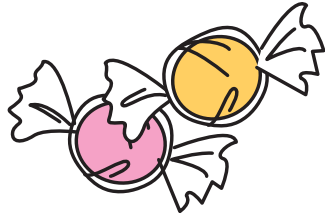
アイスクリーム  
aisu-kuriimu  
helado





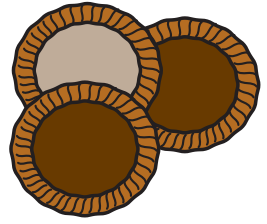
## あめ

あめー  
ame  
caramelo



## クッキー

クーッキー  
kukkii  
galleta



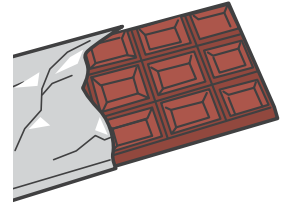
## ケーキ

ケーキ  
keeki  
pastel/tarta



## チョコレート

チョコレート  
chokoreeto  
chocolate



## さとう

さとうー  
satoo  
azúcar



## しお

しおー  
shio  
sal



## しょうゆ

しょうゆー  
shooyu  
salsa de soja



## こめ

こめー  
kome  
arroz



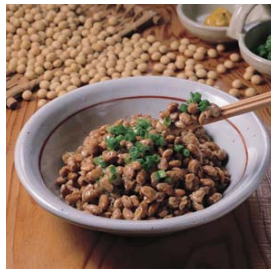
## とうふ

とうふー / とうふー  
toofu  
tofu



## なっとう

なっとうー  
nattoo  
natto  
(soja fermentada)



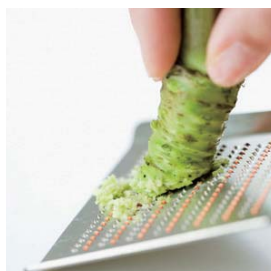
## のり

のりー  
nori  
alga nori



## わさび

わさびー  
wasabi  
wasabi



## のみもの

のみもの **nomimono** bebida

## おちゃ／ちゃ

おちゃー  
**ocha**  
té / té japonés

## こうちゃ

こうちゃー  
**koocha**  
té negro

## コーヒー

コーヒー  
**koohee**  
caféぎゅうにゅう  
／ミルクぎゅうにゅうー  
／ミールク  
**gyuunyuu / miruku**  
leche

## アイス

アィス  
**aisu**  
(bebida) fría

## ホット

ホット  
**hotto**  
(bebida) caliente

## ジュース

ジュース  
**juusu**  
zumo

## コーラ

コーラ  
**koora**  
cola

## オレンジジュース

オレンジジュース  
**orenji-juusu**  
zumo de naranja

## みず

みずー  
**mizu**  
agua

## おゆ／ゆ

おゆー  
**oyu**  
agua caliente

おさけ／さけ

おさけ  
**osake**  
 bebida alcohólica  
 /sake japonés

ビール

ビール  
**biiru**  
 cerveza



ワイン

ワイン  
**wain**  
 vino



ウイスキー

ウイスキー  
**uisukii**  
 whisky



にほんしゅ

にほんしゅ  
**nihonshu**  
 sake japonés / vino de arroz



しょっき

しょっき **shokki** vajilla

グラス

グラス  
**gurasu**  
 copa



コップ

コップ  
**koppu**  
 vaso



1 フォーク

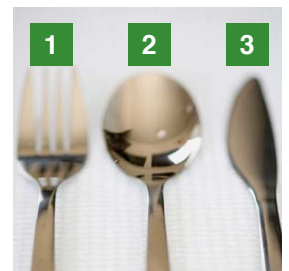
フォーク  
**fooku**  
 tenedor

2 スプーン

スプーン  
**supuun**  
 cuchara

3 ナイフ

ナイフ  
**naifu**  
 cuchillo



はし

はし  
**hashi**  
 palillos



## 3

## たべもの

## さら

さら  
sara  
plato



## ちやわん

ちやわん  
chawan  
cuenco de arroz

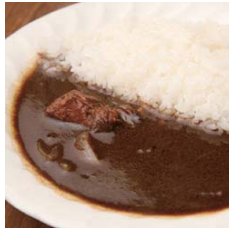


## りょうり

りょうり ryoori comida / cocina

## カレー

カレー  
karee  
curry



## サンドイッチ

サンドイッチ  
sandoicchi  
sándwich



## サラダ

サラダ  
sarada  
ensalada



## スープ

スープ  
suupu  
sopa



## ステーキ

ステーキ  
suteeki  
chuletón



## スパゲティ (パスタ)

スパゲティ (パスタ)  
supagethi (pasuta)  
espagueti/pasta



## チーズバーガー

チーズバーガー  
chiizu-baagaa  
hamburguesa con queso



## ハンバーガー

ハンバーガー  
hanbaagaa  
hamburguesa



## ピザ

ピザ  
piza  
pizza



## フライドポテト

フライドポテト  
furaido-poteto  
patatas fritas



**ホットドッグ**

ホットド<sup>ッ</sup>ッグ  
**hottodoggu**  
 perrito caliente

**にほんりょうり**

にほんりよ<sup>ッ</sup>うり  
**nihon-ryoori**  
 cocina japonesa

**~りょうり**

~りよ<sup>ッ</sup>うり  
 ~ **ryoori**  
 cocina ~/ comida ~

**おにぎり  
(おむすび)**

おに<sup>ッ</sup>ぎり  
 (おむ<sup>ッ</sup>すび)  
**onigiri (omusubi)**  
 bola de arroz

**うどん**

うどん<sup>ッ</sup>  
**udon**  
 fideos *udon*

**さしみ**

さしみ<sup>ッ</sup>  
**sashimi**  
 rodajas de pescado crudo

**おすし/すし**

おす<sup>ッ</sup>し/す<sup>ッ</sup>し  
 /すし<sup>ッ</sup>  
**osushi / sushi**  
 sushi

**そば**

そ<sup>ッ</sup>ば  
**soba**  
 fideos *soba*

**てんぷら**

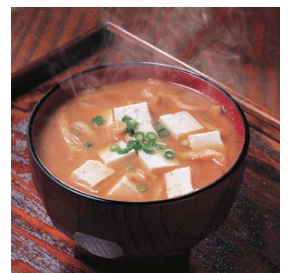
てんぷら<sup>ッ</sup>  
**tempura**  
 tempura

**べんとう**

べんと<sup>ッ</sup>う  
**bentoo**  
 bento/fiambrera

**みそしる**

みそし<sup>ッ</sup>る  
**misoshiru**  
 sopa de *miso*

**やきそば**

やきそ<sup>ッ</sup>ば  
**yakisoba**  
 yakisoba (fideos fritos)

**ラーメン**

ラ<sup>ッ</sup>ーメン  
**raamen**  
 fideos *ramen*



## みせ

みせ **mise** tienda/restaurante

## きっさてん

きっさ **てん** /  
きっさてん **てん****kissaten**  
cafetería

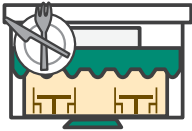
## コーヒーショップ

コーヒーショ **ップ****koohee-shoppu**  
cafetería

## ファーストフードてん

ファーストフード **てん****faasuto-fuudo-ten**  
restaurante de comida rápida

## レストラン

レ **ス**トラン**resutoran**  
restaurante

## ～や (さん)

～や **さん**～ **ya (san)**

tienda de ~ / restaurante de ~

## メニュー

メ **ニ**ュ**menyuu**  
carta

## しょくじ

しょくじ **shokuji** comida

## あさごはん

あさご **はん****asa-gohan**  
desayuno

## ひるごはん

ひるご **はん****hiru-gohan**  
comida

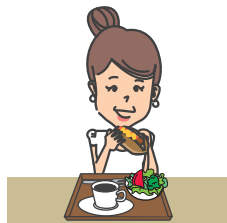
## ばんごはん

ばんご **はん****ban-gohan**  
cena

## ～を たべます

～を たべま **す**～ **o tabemasu**

comer ~



## ～を のみます

～を のみま **す**～ **o nomimasu**

beber ~



## すき (な)

すき **な****suki**  
gustar

## きらい (な)

きらい **な****kirai**  
no gustar / desagradar

# けいようし 1

keeyooshi adjetivos 1

**おいしい**

おいしい  
／おいしい  
**oishii**  
rico / delicioso



**たかい**

たかい  
**takai**  
caro



**はやい**

はやい  
**hayai**  
rápido



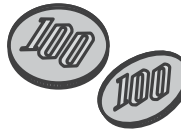
**まずい**

まずい  
**mazui**  
malo  
/desagradable (sabor)



**やすい**

やすい  
**yasui**  
barato



**おそい**

おそい  
**oso**  
lento/tarde



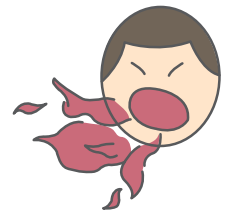
**あまい**

あまい  
**amai**  
dulce



**からい**

からい  
**karai**  
picante



**しょっぱい**

しょっぱい  
**shoppai**  
salado



**すっぱい**

すっぱい  
**suppai**  
ácido



**あたたかい**

あたたか  
**ataakai**  
caliente



**あつい**

あつ  
**atsui**  
muy caliente



**つめたい**

つめたい  
**tsumetai**  
frío (al tacto)



## わたしのことばリスト

# 4

## いえ いえ / ie / casa

### いえ いえ / ie casa

いえ  
いえ / ie  
casa



アパート  
アパ / apato  
(bloque de) apartamentos



いっこだて  
いっこだて / ikkodate  
casa / vivienda  
unifamiliar

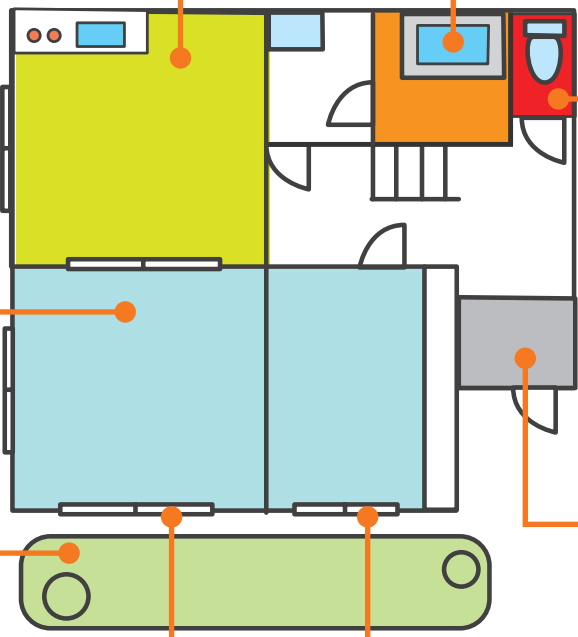
マンション  
マ / manshon  
(bloque de) pisos



### へや へや / heya habitación



5 いま



4 だいどころ



3 おふろ



2 トイレ



1 げんかん



6 にわ



7 まど





**1 げんかん**

げんかん  
**genkan**  
 recibidor

**2 トイレ**

トイレ  
**toire**  
 aseo

**3 おふろ**

おふろ  
**ofuro**  
 (habitación de la) bañera

**4 だいどころ**

だいどころ  
**daidokoro**  
 cocina

**5 いま**

いま  
**ima**  
 sala de estar

**リビング**

リビング  
**ribingu**  
 salón

**ベッドルーム**

ベッドルーム  
**beddo-ruumu**  
 dormitorio

**6 にわ**

にわ  
**niwa**  
 jardín

**7 まど**

まど  
**mado**  
 ventana

**かいだん**

かいだん  
**kaidan**  
 escaleras

**かべ**

かべ  
**kabe**  
 pared

**ドア**

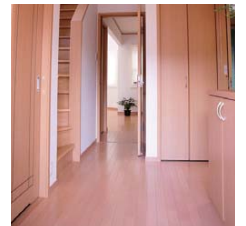
ドア  
**doa**  
 puerta

**ベランダ**

ベランダ  
**beranda**  
 balcón

**ろうか**

ろうか  
**rooka**  
 pasillo

**かぐ**

かぐ **kagu** muebles/mobiliario

**いす**

いす  
**isu**  
 silla

**ソファ**

ソファ  
**sofa**  
 sofá



## 4

## いえ

## つくえ

つくえ

tsukue

escritorio / mesa



## テーブル

テーブル

teeburu

mesa



## たな

たな

tana

estante/balda



## ほんだな

ほんだな

hon-dana

estantería para libros



## ベッド

ベッド

beddo

cama



## カーテン

カーテン

kaaten

cortina



## でんきせいひん

でんきせいひん **denki-seehin**  
electrodomésticos

## アイロン

アイロン

airon

plancha



## せんたくき

せんたくき

**sentakuki / sentakki**

lavadora



## そうじき

そうじき

soojiki

aspirador



## でんしレンジ

でんしレンジ

**denshi-renji**

microondas



## れいぞうこ

れいぞうこ  
**reezooko**  
 frigorífico/nevera



## エアコン

エアコン  
**eakon**  
 aire acondicionado



## せんぷうき

せんぷうき  
**senpuuki**  
 ventilador



## だんぼう

だんぼう  
**danboo**  
 calefacción

## でんき

でんき  
**denki**  
 luz



## テレビ

テレビ  
**terebi**  
 televisión



## でんわ

でんわ  
**denwa**  
 teléfono



## ラジオ

ラジオ  
**rajio**  
 radio



## もの

もの **mono** cosas (en casa)

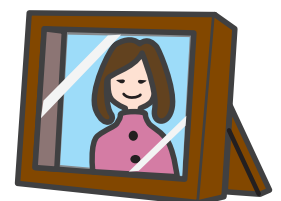
## え

え  
**e**  
 pintura/cuadro



## しゃしん

しゃしん  
**shashin**  
 fotografía

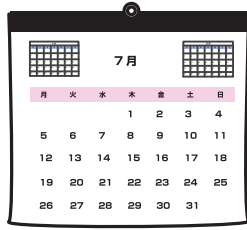


## 4

## いえ

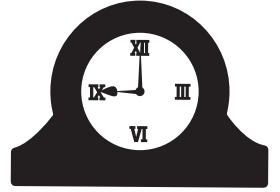
## カレンダー

カレ<sup>ン</sup>ダー  
**karendaa**  
 calendario



## とけい

とけい<sup>ー</sup>  
**tokee**  
 reloj



## カップ

カ<sup>ッ</sup>プ  
**kappu**  
 taza



## にんぎょう

にんぎょう<sup>ー</sup>  
**ningyoo**  
 muñeco



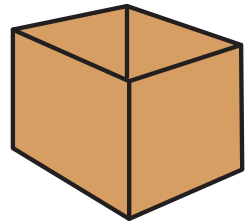
## ほん

ほ<sup>ン</sup>  
**hon**  
 libro



## はこ

はこ<sup>ー</sup>  
**hako**  
 caja



## いえのちかく

**ie no chikaku** cerca de casa

## ちかく

ちか<sup>ク</sup> / ち<sup>カ</sup>ク  
**chikaku**  
 cerca

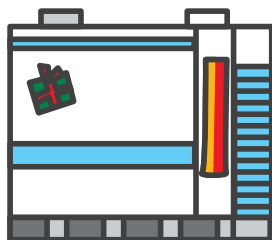
## こうえん

こうえん<sup>ー</sup>  
**kooen**  
 parque



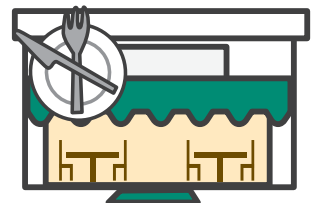
## デパート

デパ<sup>ー</sup>ト  
**depaato**  
 grandes almacenes



## レストラン

レ<sup>ス</sup>トラン  
**resutoran**  
 restaurante



# にほんのいえ

nihon no ie la casa japonesa

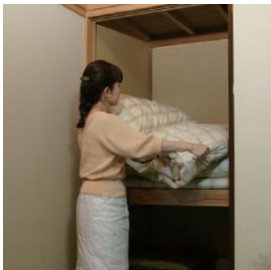


## おしいれ

おしいれ

**oshi'ire**

armario empotrado japonés



## 1 ふすま

ふすま

**fusuma**

puerta corredera opaca de papel

## 2 とこのま

とこのま

**tokonoma**

espacio sagrado y decorativo en una habitación japonesa

## 3 しょうじ

しょうじ

**shooji**

puerta corredera de madera y papel *washi* translúcido

## 4 たたみ

たたみ

**tatami**

tatami

## わしつ

わしつ

**washitsu**

habitación de estilo japonés

## ようしつ

ようしつ

**yooshitsu**

habitación de estilo occidental

# 4

# いえ

## スリッパ

スリッパ / スリッパ  
**surippa**  
 zapatillas de estar por casa



## ふとん

ふとん  
**futon**  
 futón / cama estilo japonés



## ざぶとん

ざぶとん  
**zabuton**  
 cojín para sentarse  
 estilo japonés



## けいようし 2

keyooshi adjetivos 2

## あかるい

あかるい  
**akarui**  
 luminoso/claro



## あたらしい

あたらしい  
**atarashii**  
 nuevo



## おおきい

おおきい  
**ookii**  
 grande



## くらい

くらい  
**kurai**  
 oscuro



## ふるい

ふるい  
**furui**  
 viejo



## ちいさい

ちいさい  
**chiisai**  
 pequeño



## きれい(な)

きれい  
**kiree**  
 limpio  
 /ordenado



## ひろい

ひろい  
**hiroi**  
 grande/espacioso/amplio



## いい

いい  
**ii**  
 bueno

## きたない

きたない  
**kitanai**  
 sucio  
 /desordenado



## せまい

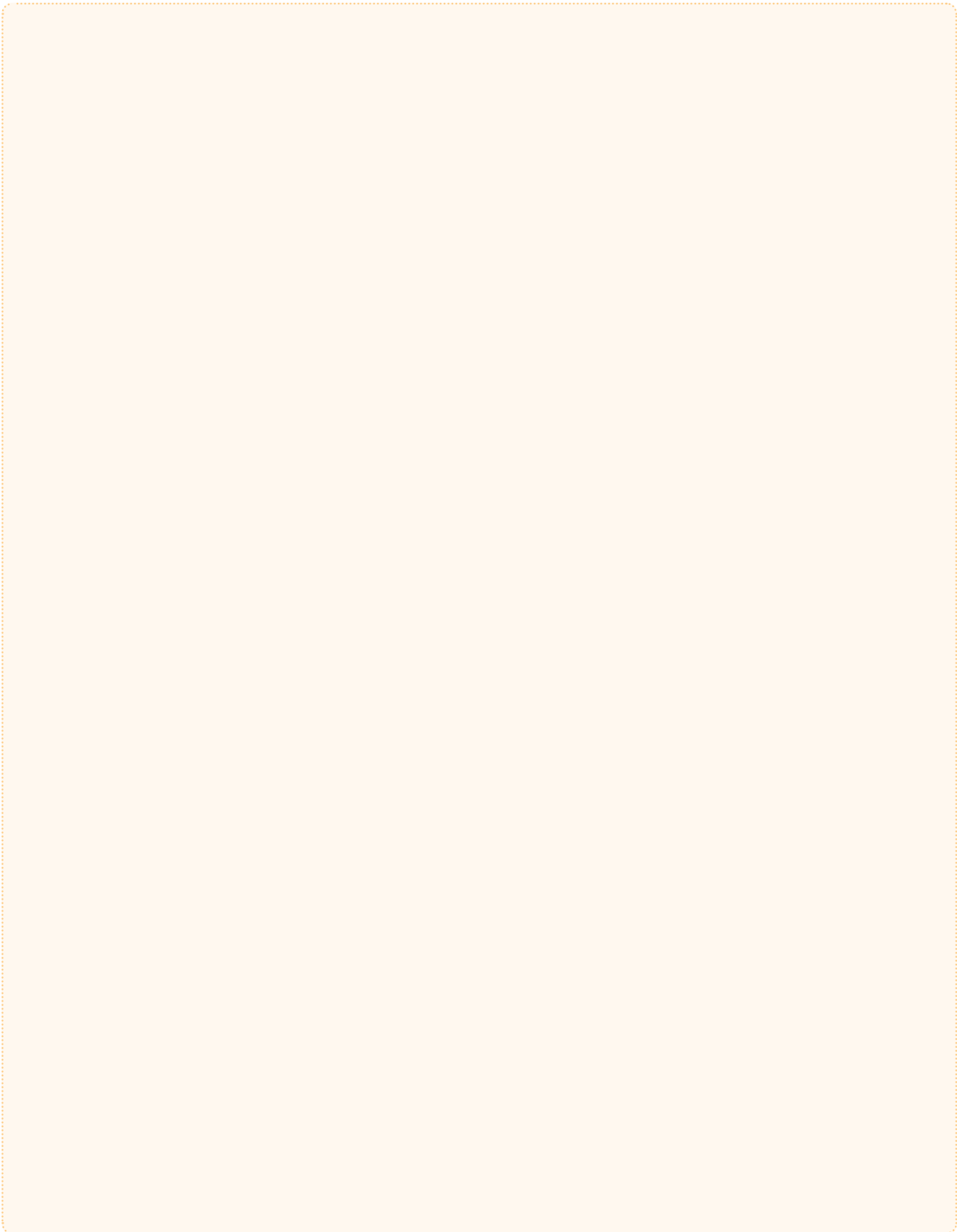
せまい  
**semai**  
 pequeño/estrecho



## きれい(な)

きれい  
**kiree**  
 bonito/bello

わたしのことばリスト



## いちにちのかつどう

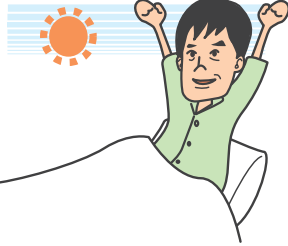
ichinichi no katsudoo rutina diaria

## おきます

おきま↵す

**okimasu**

levantarse / despertarse



## ねます

ねま↵す

**nemasu**

acostarse / dormir

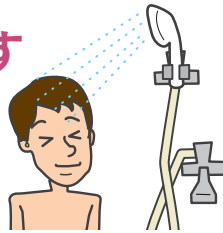


## シャワーを あびます

シャ↵ワーを あびま↵す

**shawaa o abimasu**

ducharse



## お風呂に はいります

おふ↵ろに はいりま↵す

**ofuro ni hairimasu**

bañarse



## かおを あらいます

かおを あらいま↵す

**kao o araimasu**

lavarse la cara



## はを みがきます

は↵を みがきま↵す

**ha o migakimasu**

lavarse los dientes



## おけしょう(を) します

おけしょう(を) しま↵す

**okeshoo (o) shimasu**

maquillarse



## ひげを そります

ひげを そりま↵す

**hige o sorimasu**

afeitarse



## ふくを きます

ふく↵を きま↵す

**fuku o kimasu**

vestirse



## ふくを ぬぎます

ふく↵を ぬぎま↵す

**fuku o nugimasu**

desvestirse





～に いきます

～に いきま<sup>す</sup>  
 ~ ni ikimasu  
 ir a ~



うちに かえります

うちに かえりま<sup>す</sup>  
 uchi ni kaerimasu  
 volver a casa



かいしゃ

かいしゃ<sup>ー</sup>  
 kaisha  
 empresa / compañía



がっこう

がっこう<sup>ー</sup>  
 gakkoo  
 escuela/colegio



しごと(を) します

しごと(を) しま<sup>す</sup>  
 shigoto (o) shimasu  
 trabajar



べんきょう(を)

しま<sup>す</sup>  
 benkyoo (o) shimasu  
 estudiar



ざんぎょう(を)

しま<sup>す</sup>  
 zangyoo (o) shimasu  
 hacer horas extra

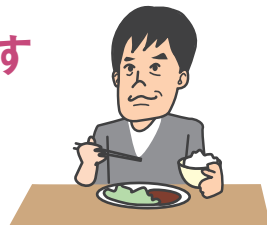


アルバイト/バイト(を) します

アルバ<sup>イト</sup>/バイト(を) しま<sup>す</sup>  
 arubaito/baito (o) shimasu  
 trabajar por horas

しょくじ(を) します

しょくじ(を) しま<sup>す</sup>  
 shokuji (o) shimasu  
 comer



あさ/ひる/ばんごはんを  
たべます

あさ/ひる/ばんご<sup>はん</sup>を たべま<sup>す</sup>  
 asa / hiru / ban-gohan o tabemasu  
 desayunar/comer/cenar

かいもの(を) します

かいもの(を) しま<sup>す</sup>  
 kaimono (o) shimasu  
 ir de compras (hacer la compra)



せんたく(を)

しま<sup>す</sup>  
 sentaku (o) shimasu  
 lavar la ropa



## そうじ(を)します

そうじ(を)しま<sup>す</sup>

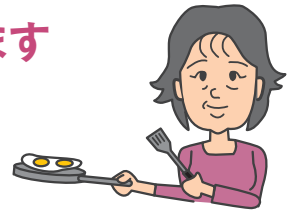
**sooji (o) shimasu**  
limpiar



## りょうり(を)します

りよ<sup>う</sup>り(を)します

**ryoori (o) shimasu**  
cocinar



## かじ(を)します

か<sup>じ</sup>(を)します

**kaji (o) shimasu**  
hacer las labores de casa/hogar

## ～の せわを します

～の せわ<sup>を</sup> します

～ **no sewa o shimasu**  
cuidar de ~ (persona, animal)

## かたづけます

かたづけま<sup>す</sup>

**katazukemasu**  
recoger / ordenar

## てつだいます

てつだいま<sup>す</sup>

**tetsudaimasu**  
ayudar

## あそびます

あそびま<sup>す</sup>

**asobimasu**  
jugar

## やすみます

やすみま<sup>す</sup>

**yasumimasu**  
descansar

## ゆっくりします

ゆっく<sup>り</sup>します

**yukkuri-shimasu**  
relajarse  
/ tomárselo con calma

メール / Eメール  
(を) します

メール<sup>を</sup> / E メール(を)  
しま<sup>す</sup>

**E-meeru (o) shimasu**  
enviar un correo electrónico

インターネット(を)  
します

インターネ<sup>ット</sup>(を)  
しま<sup>す</sup>

**intanetto (o) shimasu**  
navegar por internet

## ゲーム(を) します

ゲ<sup>ーム</sup>(を) します

**geemu (o) shimasu**  
jugar a videojuegos

## でんわ(を) します / かけます

でんわ(を) しま<sup>す</sup> / かけま<sup>す</sup>

**denwa (o) shimasu / kakemasu**  
llamar por teléfono

おいのり(を)  
します

おいのり(を) しま<sup>す</sup>

**oinori (o) shimasu**  
rezar

たばこを すいます

たばこを すいま↵す  
**tabako o suimasu**  
 fumar



うんどう(を) します

うんどう(を) しま↵す  
**undo(o) shimasu**  
 hacer deporte



さんぽ(を) します

さんぽ(を) しま↵す  
**sanpo(o) shimasu**  
 pasear



ヨガ(を) します

ヨ↵ガ(を) します  
**yoga(o) shimasu**  
 hacer yoga



ともだちが きます

ともだちが きま↵す  
**tomodachi ga kimasu**  
 venir un amigo

～と おしゃべり(を) します

～と おしゃ↵べり(を) します  
**～ to oshaberi(o) shimasu**  
 charlar con ～

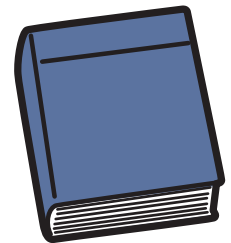
しんぶんを よみます

しんぶんを よみま↵す  
**shinbun o yomimasu**  
 leer el periódico



ほん

ほ↵ん  
**hon**  
 libro



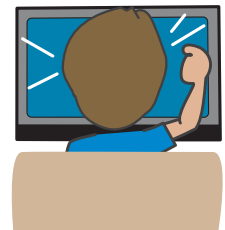
ざっし

ざっし↵  
**zasshi**  
 revista



テレビを みます

テ↵レビを みま↵す  
**terebi o mimasu**  
 ver la televisión



おんがくを

ききます

お↵んがくを ききま↵す  
**ongaku o kikimasu**  
 escuchar música



につきを かきます

につきを かきま↵す  
**nikki o kakimasu**  
 escribir un diario



## けいようし 3

keeyooshi adjetivos 3

## いそがしい

いそがし<sup>い</sup>**isogashii**

ocupado/atareado



## ねむい

ねむい<sup>い</sup>**nemui**

tener sueño



## ひま (な)

ひま<sup>い</sup>**hima**

estar libre / no tener nada que hacer

## かつどう・イベント

katudoo / ibento actividades y eventos

## コンサート

コ<sup>ン</sup>サート**konsaato**

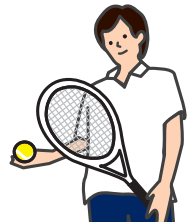
concierto



## テニス

テ<sup>ニ</sup>ス**tenisu**

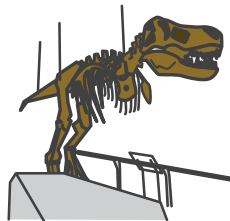
tenis



## はくぶつかん

はくぶつ<sup>かん</sup>**hakubutsukan**

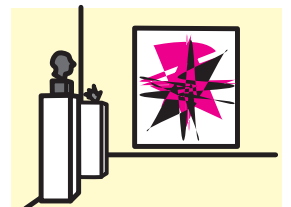
museo



## びじゅつかん

びじゅつ<sup>かん</sup>**bijutsukan**

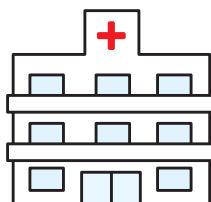
museo de arte



## びょういん

びょういん<sup>いん</sup>**byooin**

hospital



**たんじょうび** たんじょーうび

**tanjoobi**  
cumpleaños

**バースデー** バーースデー

**baasudee**  
cumpleaños

**パーティー** パーティー

**paathii**  
fiesta

**しょくじ(を) します**

しょくじ(を) しまーす  
**shokuji (o) shimasu** comer

**～を あげます**

～を あげまーす  
**～ o agemasu**  
regalar ～



**～を もらいます**

～を もらいまーす  
**～ o moraimasu**  
recibir ～



**カード**

カード  
**kaado**  
tarjeta



**ケーキ**

ケーキ  
**keeki**  
tarta/pastel



**プレゼント**

プレゼント  
**purezento**  
regalo

わたしのことばリスト

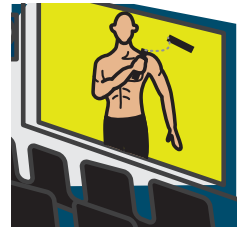
## しゅみ

しゅみ shumi afición

## えいが

えいが / えいが eega película / cine

## アクション

アクション  
akushon  
acción

## アニメ

アニメ / アニメ anime  
anime

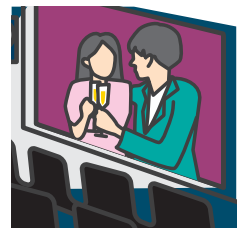
## コメディ

コメディ  
komedhi  
comedia

## ホラー

ホラー  
horaa  
terror

## れんあい

れんあい  
ren'ai  
romántica

## どくしょ

どくしょ dokusho lectura

## しょうせつ

しょうせつ  
shoosetsu  
novela

## ぶんがく

ぶんがく  
bungaku  
literatura

## マンガ

マンガ  
manga  
manga/comic

## SF

エスエフ  
esu-efu  
ciencia ficción

ファンタジー

ファンタジー  
fantajii  
fantasía



ミステリー

ミステリー  
misuterii  
misterio / novela negra



スポーツ

スポーツ supootsu deporte

ゴルフ

ゴルフ  
gorufu  
golf



サッカー

サッカー  
sakkaa  
fútbol



じゅうどう

じゅうどう  
juudoo  
Judo



ジョギング

ジョギング  
jogingu  
jogging



すいえい

すいえい  
suiee  
natación



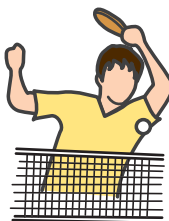
スケート

スケート / スケート  
sukeeto  
patinaje



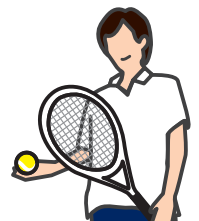
たっきゅう / ピンポン

たっきゅう / ピンポン  
takkyuu / pinpon  
tenis de mesa / pimpón



テニス

テニス  
tenisu  
tenis



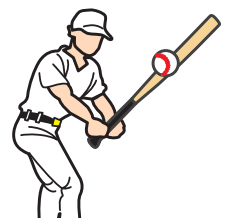
バスケットボール

バスケットボール  
basuketto-booru  
baloncesto



やきゅう

やきゅう  
yakyuu  
béisbol



## おんがく

おんがく **ongaku** música

## クラシック クラシック/クラシック

**kurashikku**  
música clásica

## ジャズ ジャズ

**jazu**  
jazz

## Jポップ Jポップ

**J-poppu**  
J-pop / pop japonés

## ポップス ポップス

**poppusu**  
música pop

## ロック ロック

**rokku**  
música rock

## うた

うた  
**uta**  
canción

## うたいます

うたいます  
**utaimasu**  
cantar

## カラオケ

カラオケ  
**karaoke**  
karaoke

## ギター

ギター  
**gitaa**  
guitarra

## ピアノ

ピアノ  
**piano**  
piano

## ひきます

ひきま  
**hikimasu**  
tocar (instrumento musical de cuerda)

## ダンス

ダンス **dansu** baile/danza

## おどり おどり

**odori**  
baile

## ダンス ダンス

**dansu**  
danza



**おどります**

おどりま<sup>す</sup>  
odorimasu  
bailar

**そのほか**

sonohoka otros

**え (を かきます)**

え<sup>す</sup> (を かきま<sup>す</sup>)  
e (o kakimasu)  
pintura (pintar) / dibujo (dibujar)

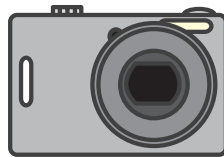


**がいこくご / ~ご**

がいこくご<sup>す</sup> / ~ご<sup>す</sup>  
gaikokugo  
lengua extranjera

**カメラ**

カ<sup>メ</sup>ラ  
kamera  
cámara



**キャンプ (を します)**

キャ<sup>ン</sup>プ (を しま<sup>す</sup>)  
kyanpu (o shimasu)  
(hacer) camping / (ir de) acampada



**ゲーム**

ゲ<sup>ー</sup>ム  
geemu  
videojuego



**しゃしん (を とります)**

しゃしん<sup>す</sup> (を とりま<sup>す</sup>)  
shashin (o torimasu)  
(sacar) fotografía



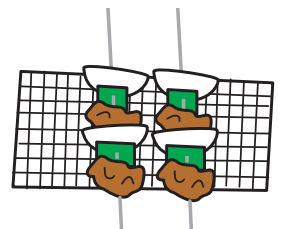
**つり (を します)**

つり<sup>す</sup> (を しま<sup>す</sup>)  
tsuri (o shimasu)  
pesca (pescar)



**バーベキュー**

バーベ<sup>ー</sup>キュー  
baabekyuu  
barbacoa



**やまのぼり (を します)**

やまの<sup>ぼ</sup>り (を しま<sup>す</sup>)  
yamanobori (o shimasu)  
(hacer) senderismo



でんとうぶんか

dentoo bunka  
cultura tradicional

いけばな

いけ<sup>ー</sup>ばな  
ikebana  
arreglo floral



おりがみ

おり<sup>ー</sup>がみ  
origami  
origami/papiloflexia



さどう

さ<sup>ー</sup>どう  
sadoo  
ceremonia del té



はいく

はいく<sup>ー</sup>  
haiku  
Haiku



ぼんさい

ぼんさい<sup>ー</sup>  
bonsai  
Bonsái



けいようし 4

keeyooshi adjetivos 4

いそがしい

いそがし<sup>ー</sup>い  
isogashii  
ocupado/atareado

うれしい

うれし<sup>ー</sup>い  
ureshii  
feliz/contento

おいしい

おいし<sup>ー</sup>い / おいしい<sup>ー</sup>  
oishii  
rico/delicioso

(ひとが) おおい

(ひとが) お<sup>ー</sup>おい  
(hito ga) ooi  
mucha (gente)  
/ abarrotado

おもしろい

おもしろ<sup>ー</sup>い  
omoshiroi  
interesante/divertido

かなしい

かなしい<sup>ー</sup>  
kanashii  
triste

**こわい**

こわ<sup>い</sup>  
**kowai**  
 que da miedo / aterrador

**すばらしい**

すばらし<sup>い</sup>  
**subarashii**  
 maravilloso

**たのしい**

たのし<sup>い</sup>  
**tanoshii**  
 entretenido/divertido

**つまらない**

つまら<sup>ない</sup>  
**tsumaranai**  
 aburrido

**ながい**

なが<sup>い</sup>  
**nagai**  
 largo



**むずかしい**

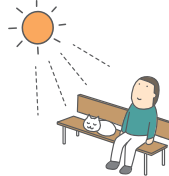
むずかしい<sup>い</sup>  
 / むずかし<sup>い</sup>  
**muzukashii**  
 difícil

**やさしい**

やさしい<sup>い</sup>  
**yasashii**  
 fácil

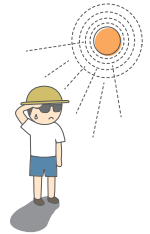
**あたたかい**

あたたか<sup>い</sup>  
**ataakai**  
 cálido



**あつい**

あつ<sup>い</sup>  
**atsui**  
 caluroso



**さむい**

さむ<sup>い</sup>  
**samui**  
 frío (clima)



**すずしい**

すずし<sup>い</sup>  
**suzushii**  
 fresco



**きれい (な)**

き<sup>れい</sup>  
**kiree**  
 bonito/bello

**すき (な)**

すき<sup>い</sup>  
**suki**  
 gustar

**たいへん (な)**

たいへん<sup>い</sup>  
**taihen**  
 grave/difícil

**つかれます**

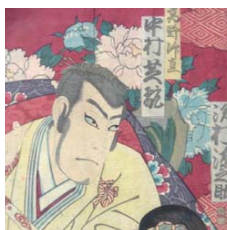
つかれま<sup>す</sup>  
**tsukaremasu**  
 cansarse

**イベント**

イベント<sup>い</sup> **ibento** evento

**かぶき**

かぶき<sup>い</sup>  
**kabuki**  
 Kabuki



**きもの**

きもの<sup>い</sup>  
**kimono**  
 kimono



すもう

すもう  
sumoo  
Sumo



たいこ

たいこ  
taiko  
tambor



はなび

はなび  
hanabi  
fuegos artificiales



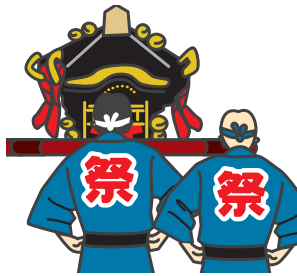
はなびたいかい

はなびたいかい  
hanabi-taikai  
festival de fuegos artificiales



まつり

まつり  
matsuri  
festival



コンサート

コンサート  
konsaato  
concierto

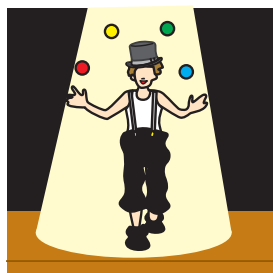


コンテスト

コンテスト  
kotesuto  
concurso/certamen

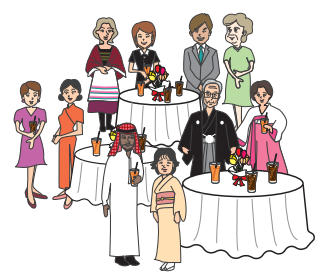
ショー

ショー  
shoo  
espectáculo/show



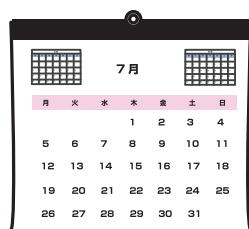
パーティー

パーティー  
paathii  
fiesta



カレンダー

カレンダー  
karendaa  
calendario



チケット

チケット/チケツト  
chiketto  
entrada



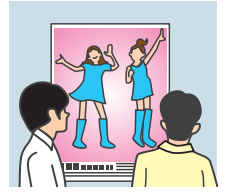
チラシ  
チラシ  
**chirashi**  
volante/flyer



パンフレット  
パンフレット  
**panfuretto**  
panfleto



ポスター  
ポスター  
**posutaa**  
cartel/póster



でかけます

でかけま  
**dekakemasu**  
salir (a hacer algo)

ともだちに あいます

ともだちに あいま  
**tomodachi ni aimasu**  
ver a un amigo

きせつのイベント

**kisetsu no ibento** eventos estacionales

おしょうがつ / しょうがつ  
おしょうがつ  
**oshoogatsu**  
fiesta de año nuevo



なつやすみ

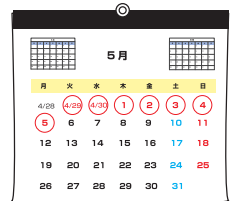
なつや  
**natsu-yasumi**  
vacaciones de verano

ふゆやすみ

ふゆや  
**fuyu-yasumi**  
vacaciones de invierno

ゴールデンウィーク

ゴールデンウィ  
**gooruden-uiiku**  
vacaciones de *golden week*



はつもうで

はつも  
**hatu-moode**  
visita al santuario o templo  
en año nuevo



ゆきまつり

ゆきま  
**yuki-matsuri**  
festival de la nieve



はなみ

はなみ  
**hanami**  
fiesta del cerezo en flor



かिसいよく

かिस  
**kaisuiyoku**  
bañarse en el mar  
/ pasar el día en la playa



## なつまつり

なつまつり  
**natsu-matsuri**  
festival de verano

## ぼんおどり

ぼんおどり  
**bon-odori**  
baile de festival de bon



## あきまつり

あきまつり  
**aki-matsuri**  
festival de otoño

## ぶどうがり

ぶどうがり  
**budoogari**  
recogida lúdica de uvas



## もみじがり

もみじがり  
**momijigari**  
apreciar las hojas rojas en otoño



## りょこう

りょこう **ryokoo** viaje

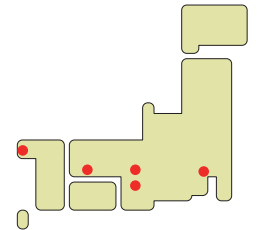
## りょこう (します)

りょこう  
**ryokoo (shimasu)**  
viaje (viajar)



## かんこうち

かんこうち  
**kankoochi**  
zona turística



## にほん / にっぽん

にほん / にっぽん  
**Nihon / Nippon**  
Japón

# 日本

## とうきょう

とうきょう  
**Tookyoo**  
Tokio

# 東京

## ふじさん

ふじさん  
**Fujisan**  
Monte Fuji



## おてら / たら

おてら  
**otera**  
templo budista



じんじゃ

じんじゃ  
jinja  
templo sintoísta



おみやげ

おみやげ  
omiyage  
souvenir/recuerdo



おすし/すし

おすし/すし  
osushi / sushi  
sushi



てんぷら

てんぷら  
tempura



ホテル

ホテル  
hoteru  
hotel



りょかん

りょかん  
ryokan  
posada tradicional japonesa



～に とまります

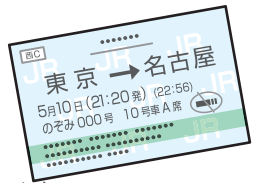
～に とまりま  
～ ni tomarimasu  
alojarse en ~

よやく (を します)

よやく (を しま  
yoyaku (o shimasu)  
reserva (reservar)

きっぷ

きっぷ  
kippu  
billete  
(de transporte)



くうこう

くうこう  
kuukoo  
aeropuerto



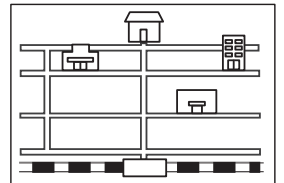
スーツケース

スーツケ  
suutsukeesu  
maleta



ちず

ちず  
chizu  
mapa  
/plano



にもつ

にもつ  
nimotsu  
equipaje



パスポート

パスポ  
pasupooto  
pasaporte



ビザ

ビザ  
biza  
visado

# 7

## まち まち / machi / ciudades

### のりもの

のりもの **norimono** vehículo

#### じてんしゃ

じてんしゃ /  
じてんしゃ  
**jitensha**  
bicicleta



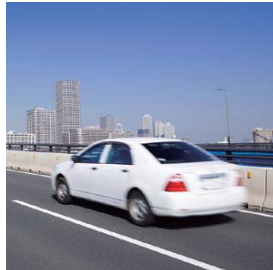
#### バイク

バイク  
**baiku**  
motocicleta / ciclomotor



#### くるま

くるま  
**kuruma**  
coche



#### タクシー

タクシー  
**takushii**  
taxi



#### バス

バス  
**basu**  
autobús



#### でんしゃ

でんしゃ / でんしゃ  
**densha**  
tren



#### ちかてつ

ちかてつ  
**chikatetsu**  
metro



#### モノレール

モノレール  
**monoreeru**  
monorail



#### しんかんせん

しんかんせん  
**shinkansen**  
tren de alta velocidad  
japonés



#### ひこうき

ひこうき  
**hikooki**  
avión





ふね

ふね  
fune  
barco



あるいて

あるいて  
aruite  
a pie / caminando



きゅうきゅうしゃ

きゅうきゅうしゃ  
kyuukyuuusha  
ambulancia



パトカー

パトカー / パトカー  
patokaa  
coche patrulla



～に のります

～に のります  
～ ni norimasu  
subir en ～

～を おります

～を おります  
～ o orimasu  
bajar de ～

～で いきます

～で いきます  
～ de ikimasu  
ir en ～

まがります

まがります  
magarimasu  
girar a (la izquierda / la derecha)

とまります

とまります  
tomarimasu  
pararse

あるきます

あるきます  
arukimasu  
caminar

こうつう

kootsuu tráfico/transporte

のりば

のりばー  
noriba  
parada (de taxi)



えき

えき  
eki  
estación de tren



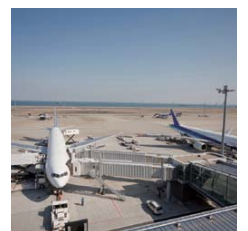
バスてい

バスていー  
basu-tee  
parada de autobús



くこう

くこうー  
kuukoo  
aeropuerto



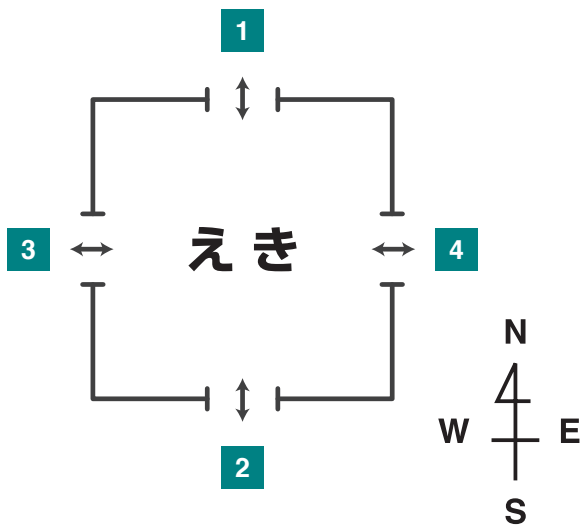
# 7 まち

## いりぐち

いりぐち  
**iriguchi**  
 entrada

## でぐち

でぐち  
**deguchi**  
 salida



## 1 北口 (きたぐち)

きたぐち  
**kitaguchi**  
 salida norte

## 2 南口 (みなみぐち)

みなみぐち  
**minamiguchi**  
 salida sur

## 3 西口 (にしぐち)

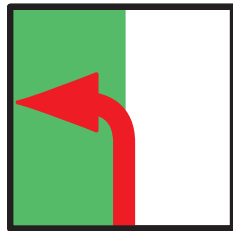
にしぐち  
**nishiguchi**  
 salida oeste

## 4 東口 (ひがしぐち)

ひがしぐち  
**higashiguchi**  
 salida este

## ひだり

ひだり  
**hidari**  
 izquierda



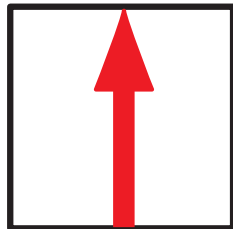
## みぎ

みぎ  
**migi**  
 derecha



## まっすぐ

まっすぐ  
**massugu**  
 recto



## ちゅうしゃじょう

ちゅうしゃじょう  
**chuushajoo**  
 aparcamiento/parking



## くうしゃ

くうしゃ  
**kuusha**  
 taxi libre / vacío



とおり

とおり  
toori  
calle



しんごう

しんごう  
shingoo  
semáforo

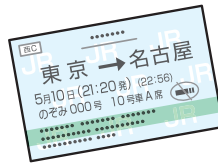


みち

みち  
michi  
camino/calle

きっぷ

きっぷ  
kippu  
billete  
(de transporte)



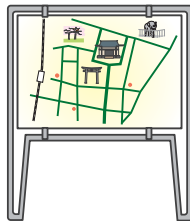
にもつ

にもつ  
nimotsu  
equipaje



ちず

ちず  
chizu  
mapa/plano



うんてんしゅ

うんてんしゅ  
untenshu  
conductor



えきいん

えきいん  
eki'in  
empleado de estación de tren



けいさつかん

けいさつかん  
keesatsukan  
agente de policia

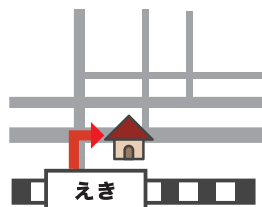


けいようし 5

keyooshi adjetivos 5

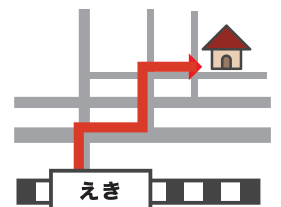
ちかい

ちかい  
chikai  
cerca



とおい

とおい  
tooi  
lejos



はやい

はやい  
hayai  
rápido / veloz



おそい

おそい  
osoi  
lento/tarde



# 7 まち

## べんり (な)

べんり

**benri**

útil/cómodo/práctico

平日					
5	5	12	24	40	53
6	7	15	28	43	55
7	3	10	22	39	51
8	5	12	24	40	53
9	7	15	28	43	55
10	3	10	22	39	50
11	5	12	24	42	50
12	2	10	20	38	50

## ふべん (な)

ふべん

**fuben**

incómodo/inconveniente

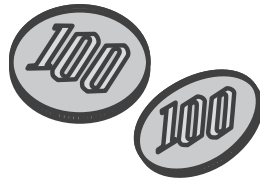
平日					
5					
6					
7	3	22		51	
8	5	24		53	
9	7	28		55	
10	3	22		50	
11	5	24		50	
12	2	20		50	

## やすい

やすい

**yasui**

barato



## たかい

たかい

**takai**

caro



## らく (な)

らく

**raku**

cómodo

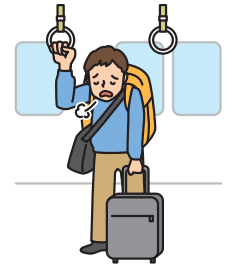


## つかれます

つかれます

**tsukaremasu**

cansarse



## たてもの・ばしょ

tatemono / basho edificios/lugares

## まち

まち

**machi**

ciudad

## おてら

おてら

**otera**

templo budista

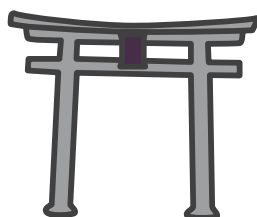


## じんじゃ

じんじゃ

**jinja**

templo sintoísta

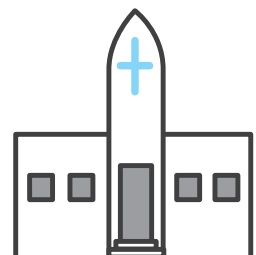


## きょうかい

きょうかい

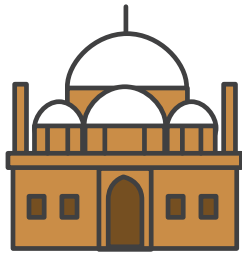
**kyookai**

iglesia



## モスク

モ<sup>ㇿ</sup>スク  
mosuku  
mezquita



## がっこう

が<sup>ㇿ</sup>っこう  
gakkoo  
escuela/colegio



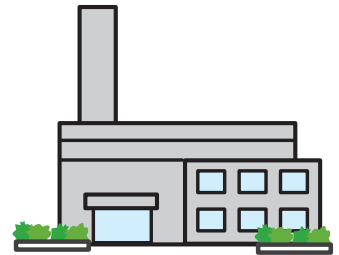
## かいしゃ

かい<sup>ㇿ</sup>しゃ  
kaisha  
empresa/compañía



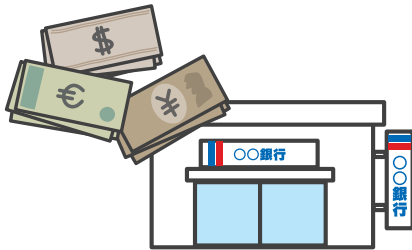
## こうじょう

こう<sup>ㇿ</sup>じょう  
koojoo  
fábrica



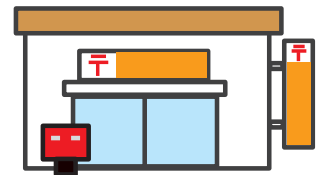
## ぎんこう

ぎん<sup>ㇿ</sup>こう  
ginkoo  
banco



## ゆうびんきょく

ゆう<sup>ㇿ</sup>びんきょく  
yuubinkyoku  
oficina de correos



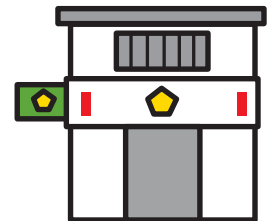
## けいさつ

けい<sup>ㇿ</sup>さつ  
keesatsu  
comisaría/policía



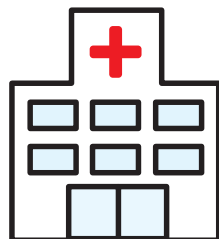
## こうばん

こう<sup>ㇿ</sup>ばん  
kooban  
puesto de policía



## びょういん

びょう<sup>ㇿ</sup>いん  
byooin  
hospital



## ホテル

ホ<sup>ㇿ</sup>テル  
hoteru  
hotel



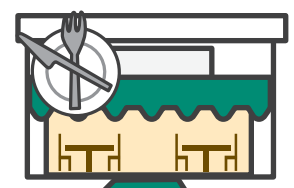
## きっさてん

きっ<sup>ㇿ</sup>さてん  
kissaten  
cafetería



## レストラン

レ<sup>ㇿ</sup>ストラン  
resutoran  
restaurante



# 7 まち

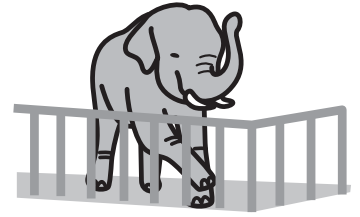
## こうえん

こうえん  
**kooen**  
parque



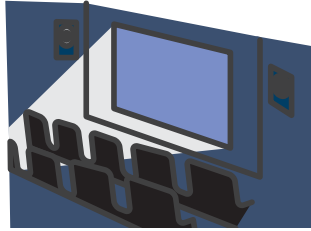
## どうぶつえん

どうぶつえん  
**doobutsuen**  
zoológico



## えいがかん

えいがかん  
**eegakan**  
(sala de) cine



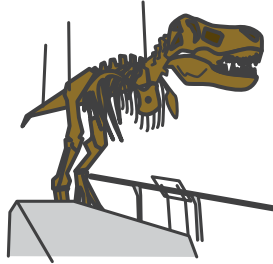
## としょかん

としょかん  
**toshokan**  
biblioteca



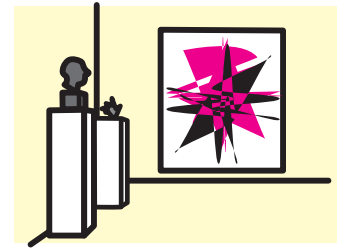
## はくぶつかん

はくぶつかん  
**hakubutsukan**  
museo



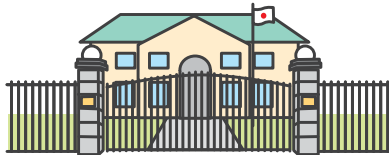
## びじゅつかん

びじゅつかん  
**bijutsukan**  
museo de arte



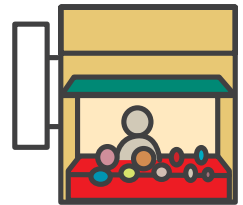
## たいしかん

たいしかん  
**taishikan**  
embajada



## みせ

みせ  
**mise**  
tienda



## しょうてんがい

しょうてんがい  
**shootengai**  
calle de tiendas cubierta



## コンビニ

コンビニ  
**konbini**  
tienda 24 horas

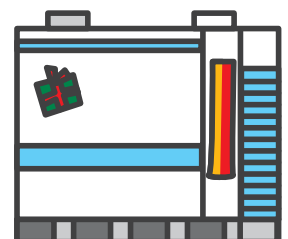


## ショッピングセンター

ショッピングセ  
**shoppingu-sentaa**  
centro comercial

## デパート

デパ  
**depaato**  
grandes almacenes



ビル

ビル  
biru  
edificio



えいぎょうじかん

えいぎょうじかん  
eegyoo-jikan  
horario de apertura

しゅくじつ

しゅくじつ  
shukujitsu  
día festivo



へいじつ

へいじつ  
heejitsu  
día laborable

ていきゅうび

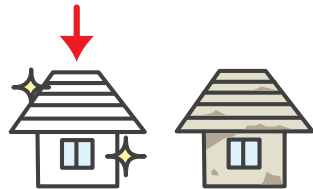
ていきゅうび  
teekyuubi  
día de descanso /  
día festivo

けいようし 6

keyooshi adjetivos 6

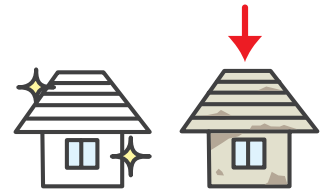
あたらしい

あたらしい  
atarashii  
nuevo



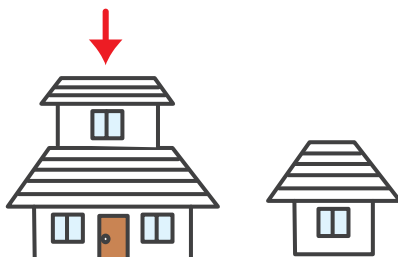
ふるい

ふるい  
furui  
viejo



おおきい

おおきい  
ookii  
grande



ちいさい

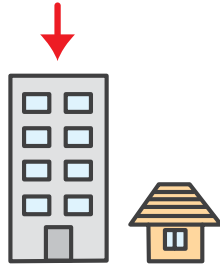
ちいさい  
chisai  
pequeño



# 7 まち

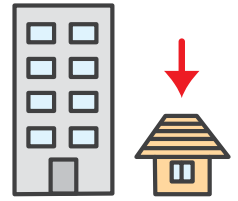
## たかい

たか<sup>ー</sup>い  
**takai**  
alto



## ひくい

ひく<sup>ー</sup>い  
**hikui**  
bajo



## あんぜん (な)

あんぜん<sup>ー</sup>  
**anzen**  
seguro

## あぶない

あぶな<sup>ー</sup>い / あぶない<sup>ー</sup>  
**abunai**  
peligroso

## きけん (な)

きけん<sup>ー</sup>  
**kiken**  
peligroso

## しずか (な)

し<sup>ー</sup>ずか  
**shizuka**  
silencioso  
/tranquilo



## にぎやか (な)

にぎ<sup>ー</sup>やか  
**nigiyaka**  
animado  
/concurrido



## ゆうめい (な)

ゆうめい<sup>ー</sup>  
**yuumei**  
famoso

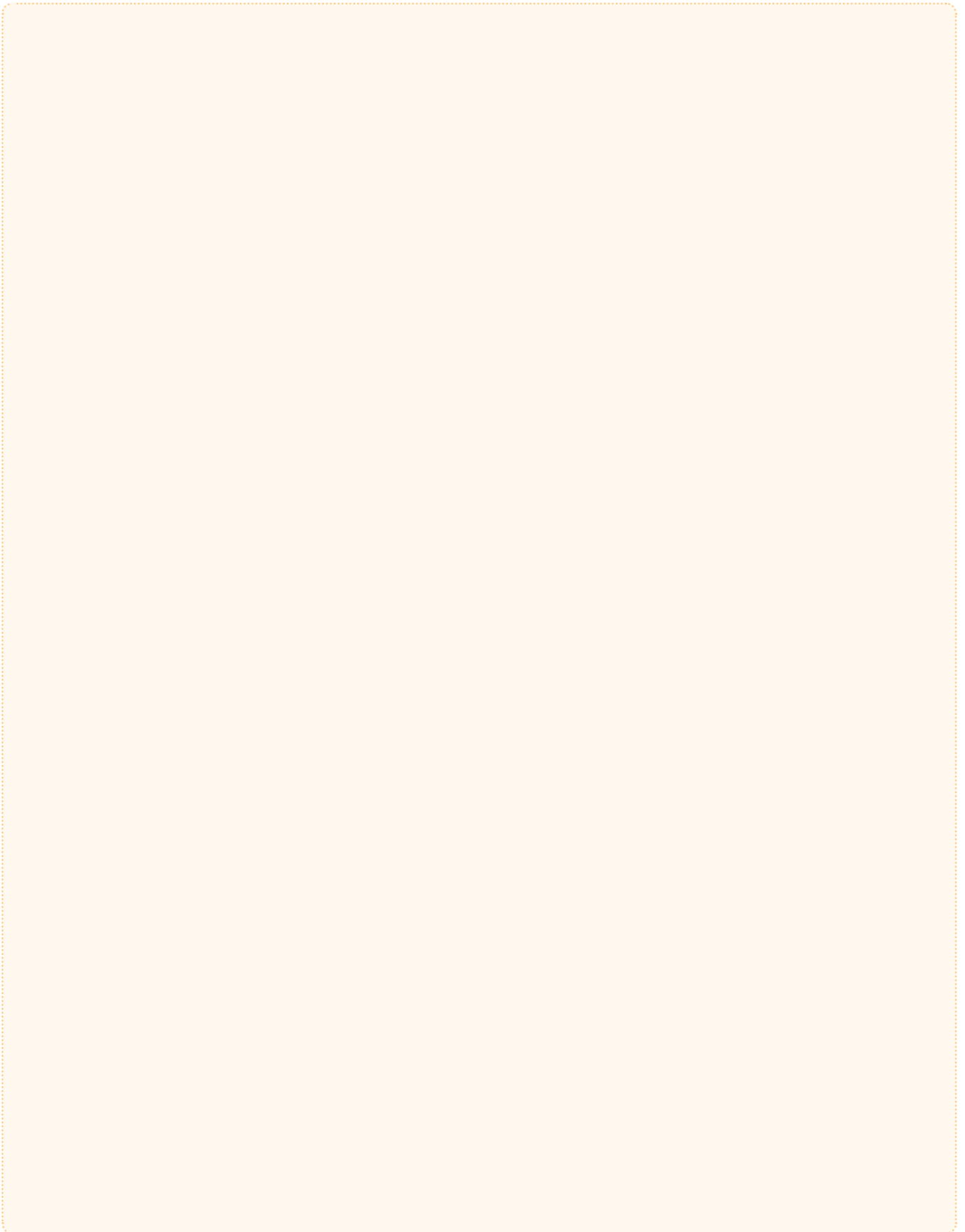
## こんで います

こ<sup>ー</sup>んで います  
**konde imasu**  
concurrido / mucho tráfico  
/ mucha gente





わたしのことばリスト



## プレゼント・おみやげ

purezento / omiyage regalo/souvenirs

## プレゼント

プレ<sup>レ</sup>ゼント**purezento**

regalo

## おみやげ

おみやげ<sup>ー</sup>**omiyage**

souvenir/recuerdo

えはがき /  
ポストカードえは<sup>レ</sup>がき / ポストカ<sup>レ</sup>ード**ehagaki / posuto-kaado**

(foto) postal



## かさ

か<sup>レ</sup>さ**kasa**

paraguas



## カメラ

カ<sup>レ</sup>メラ**kamera**

cámara



## さいふ

さいふ<sup>ー</sup>**saifu**

cartera



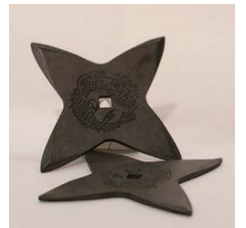
## ざっし

ざっし<sup>ー</sup>**zasshi**

revista



## しゅりけん

しゅりけん<sup>ー</sup>**shuriken**estrella *ninja*

## ティーカップ

ティーカ<sup>レ</sup>ップ**thiikappu**

taza de té



## でんしじしょ

でんしじ<sup>レ</sup>しょ**denshi-jisho**

diccionario electrónico



## はし

は<sup>レ</sup>し**hashi**

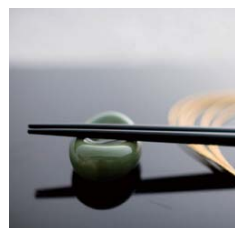
palillos



## はしおき

はし<sup>レ</sup>おき / はしお<sup>レ</sup>き**hashi'oki**

reposa palillos



はな

はな<sup>ㄣ</sup>  
hana  
flor



ハンカチ

ハンカチ<sup>ㄣ</sup> / ハンカ<sup>ㄣ</sup>チ  
hankachi  
pañuelo



ビデオカメラ

ビデオカ<sup>ㄣ</sup>メラ  
bideo-kamera  
cámara de video



ペン

ペ<sup>ㄣ</sup>ン  
pen  
bolígrafo



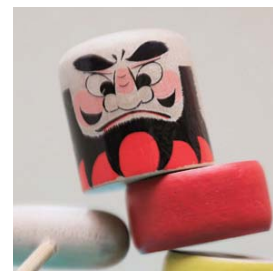
みみかき

みみか<sup>ㄣ</sup>き /  
みみかき<sup>ㄣ</sup>  
mimikaki  
bastoncillo para limpiar  
los oídos



おもちゃ

おも<sup>ㄣ</sup>ちゃ  
omocha  
juguete



きって

きって<sup>ㄣ</sup>  
kitte  
sello postal



ぬいぐるみ

ぬいぐるみ<sup>ㄣ</sup>  
nuigurumi  
peluche



ゲーム

ゲ<sup>ㄣ</sup>ーム  
geemu  
videojuego



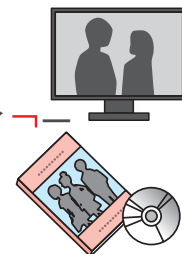
CD

シーディ<sup>ㄣ</sup>  
shiidhii  
CD



DVD

ディーバイディ<sup>ㄣ</sup>  
dhiibuidhii  
DVD



～を あげます

～を あげま<sup>ㄣ</sup>す  
～ o agemasu  
regalar ~



～を もらいます

～を もらいま<sup>ㄣ</sup>す  
～ o moraimasu  
recibir ~



## けいようし 7

keeyooshi adjetivos 7

## おしゃれ (な)

おしゃ<sup>れ</sup>  
**oshare**  
 estiloso / a la moda

## かっこいい

かっこい<sup>い</sup>  
**kakkoi**  
 guapo/attractivo

## かわいい

かわい<sup>い</sup>  
**kawaii**  
 bonito/mono

## すごい

すご<sup>い</sup>  
**sugoi**  
 increíble

## すてき (な)

すてき<sup>な</sup>  
**suteki**  
 precioso/maravilloso

## まあまあ (な)

まあま<sup>あ</sup>  
**maamaa**  
 pasable/regular

## おもしろい

おもしろ<sup>い</sup>  
**omoshiroi**  
 interesante/divertido

## にほんてき (な)

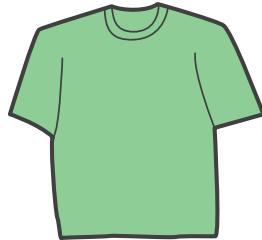
にほんてき<sup>な</sup>  
**nihon-teki**  
 de estilo japonés

## めずらしい

めずらし<sup>い</sup>  
**mezurashii**  
 raro/poco común

## おおきい

おおき<sup>い</sup>  
**ookii**  
 grande



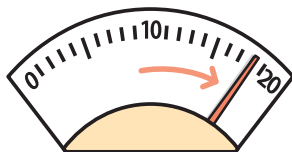
## ちいさい

ちいさ<sup>い</sup>  
**chiisai**  
 pequeño



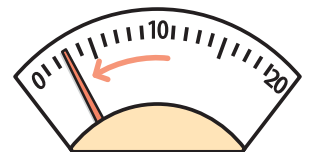
## おもい

おもい<sup>い</sup>  
**omoi**  
 pesado



## かるい

かるい<sup>い</sup>  
**karui**  
 ligero



ながい

ながい  
nagai  
largo



みじかい

みじかい  
mijkai  
corto



ふとい

ふとい  
futoi  
grande / holgado



ほそい

ほそい  
hosoi  
estrecho/delgado



ゆるい

ゆるい  
yurui  
flojo/suelto



きつい

きつい  
kitsui  
apretado / demasiado justo



## ファッション

ファッショ **fashon** moda

ふく

ふく  
fuku  
ropa

ようふく

ようふく  
yoofuku  
ropa (estilo occidental)

きもの

きもの  
kimono  
kimono



ゆかた

ゆかた  
yukata  
kimono de verano



コート

コート  
koto  
abrigo



ジャケット

ジャケット/ジャケット  
jaketto  
chaqueta/americana

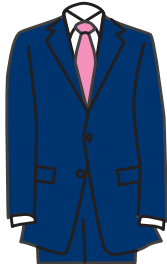


## 8

## かいもの

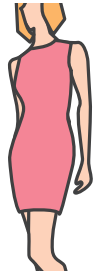
## スーツ

ス~~ー~~ツ  
**suutsu**  
 traje



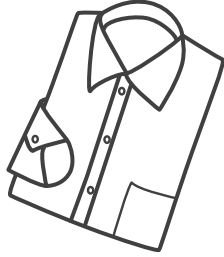
## ワンピース

ワンピ~~ー~~ス  
**wanpiisu**  
 vestido



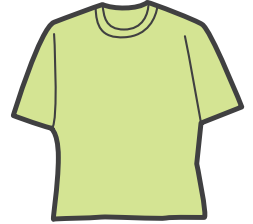
## シャツ

シャ~~ー~~ツ  
**shatsu**  
 camisa



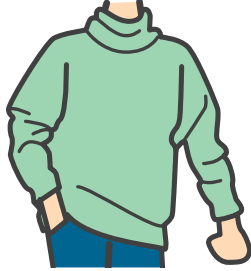
## Tシャツ

Tシャツ~~ー~~  
**T-shatsu**  
 camiseta



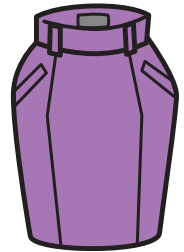
## セーター

セ~~ー~~ター  
**seetaa**  
 jersey



## スカート

スカ~~ー~~ト  
**sukaato**  
 falda



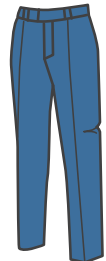
## ジーンズ

ジ~~ー~~ズ  
**jiinzu**  
 pantalón vaquero



## パンツ

パ~~ー~~ツ/パ~~ン~~ツ~~ー~~  
**pantsu**  
 pantalones



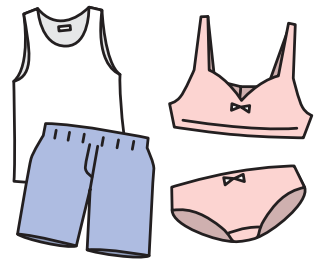
## パジャマ

パ~~ー~~ジャマ  
**pajama**  
 pijama



## したぎ

したぎ~~ー~~  
**shitagi**  
 ropa interior



## くつ

く~~つ~~  
**kutsu**  
 zapatos/calzado



## くつした

く~~つ~~した  
**kutsushita**  
 calcetines



アクセサリー

ア↗クセサリー／  
アクセ↗サリー  
**akusesarii**  
complementos/accesorios



うでどけい

うでど↗けい  
**ude-dokee**  
reloj de pulsera



ネックレス

ネ↗ックレス  
**nekkuresu**  
collar



ピアス

ピ↗アス  
**piasu**  
pendiente



ゆびわ

ゆびわ↗  
**yubiwa**  
anillo



スカーフ

スカ↗ーフ  
**sukaafu**  
pañuelo/fular



マフラー

マ↗フラー  
**mafuraa**  
bufanda



てぶくろ

てぶ↗くろ  
**tebukuro**  
guantes



ネクタイ

ネ↗クタイ  
**nektai**  
corbata



ベルト

ベルト↗  
**beruto**  
cinturón/cinto



リボン

リ↗ボン  
**ribon**  
lazo



めがね

め↗がね  
**megane**  
gafas



ぼうし

ぼうし↗  
**booshi**  
sombrero/gorro/gorra



めがねを かけます

め↗がねを かけま↗す  
**megane o kakemasu**  
ponerse las gafas

ぼうしを かぶります

ぼうしを かぶりま↗す  
**booshi o kaburimasu**  
ponerse el sombrero / el gorro / la gorra

バッグ

バ↗ッグ  
**baggu**  
bolso



かばん

かばん↗  
**kaban**  
bolso

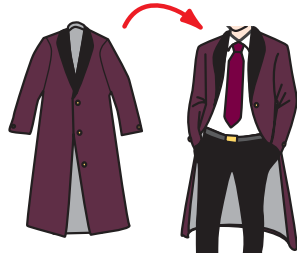


## 8

## かいもの

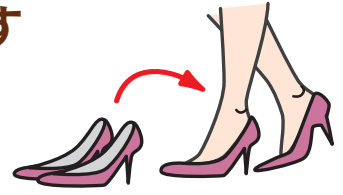
## ～を きます

～を きま<sup>す</sup>  
 ～ o kimasu  
 ponerse / llevar ~ (para  
 el tren superior)



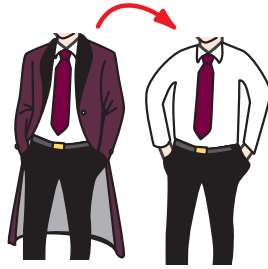
## ～を はきます

～を はきま<sup>す</sup>  
 ～ o hakimasu  
 ponerse / llevar ~  
 (para el tren inferior)



## ～を ぬぎます

～を ぬぎま<sup>す</sup>  
 ～ o nugimasu  
 quitarse ~



## いろ

いろ<sup>い</sup> iro color

## あお (い)

あ<sup>い</sup>お / あお<sup>い</sup>  
 ao (i)  
 azul



## あか (い)

あ<sup>い</sup>か / あかい<sup>い</sup>  
 aka (i)  
 rojo



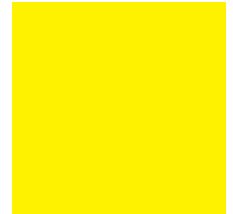
## オレンジ (の)

オレ<sup>い</sup>ンジ  
 orenji (no)  
 naranja



## きいろ (い)

きいろ<sup>い</sup> / きいろい<sup>い</sup>  
 kiiro (i)  
 amarillo



## グレー (の)

グレ<sup>い</sup>  
 guree (no)  
 grís



## くろ (い)

く<sup>い</sup>ろ / くろい<sup>い</sup>  
 kuro (i)  
 negro





しろ (い)

しーろ / しろーい

**shiro (i)**  
blanco



ちやいろ (い)

ちやいろー /  
ちやいろいー

**chairo (i)**  
marrón



ピンク (の)

ピーंक

**pinku (no)**  
rosa



みどり (の)

みーどり

**midori (no)**  
verde



きんいろ (の)

きんいろー

**kin'iro (no)**  
dorado



ぎんいろ (の)

ぎんいろー

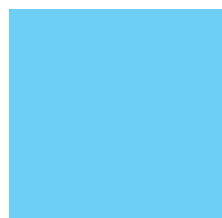
**gin'iro (no)**  
plateado



みずいろ (の)

みずいろー

**mizuiro (no)**  
azul claro



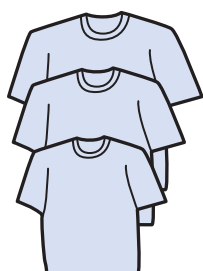
サイズ

サーイズ saizu talla

L (エル)

エール

**eru**  
talla L



M (エム)

エーム

**emu**  
talla M

S (エス)

エース

**esu**  
talla S

## 8

## かいもの

## かいもの

かいもの **kaimono** compras

えん

えん  
**en**  
yen

おかね

おかね  
**okane**  
dinero

むりょう

むりょう / むりょう  
**muryoo**  
gratis

カード

カード  
**kaado**  
tarjeta de crédito

サイン(を します)

サイン(を します)  
**sain (o shimasu)**  
firma (firmar)

ただ

ただ  
**tada**  
gratis

おつり

おつり  
**otsuri**  
cambio/vuelta

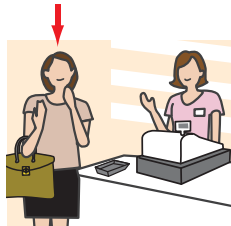
レシート

レシート  
**reshiito**  
recibo

うりば

うりば  
**uriba**  
sección de venta

おきゃくさん / きやく

おきゃくさん / きやく  
**okyaku-san / kyaku**  
cliente

てんいん

てんいん  
**ten'in**  
dependiente / vendedor

いくらですか

いくらですか  
**ikura desu ka**  
¿Cuánto cuesta?

~を ください

~を ください  
**~ o kudasai**  
Déme ~, por favor.

~が ほしいです

~が ほしいです  
**~ ga hoshii desu**  
Quiero/Querría ~

かいもの(を)

します

かいもの(を) します  
**kaimono (o) shimasu**  
ir de compras

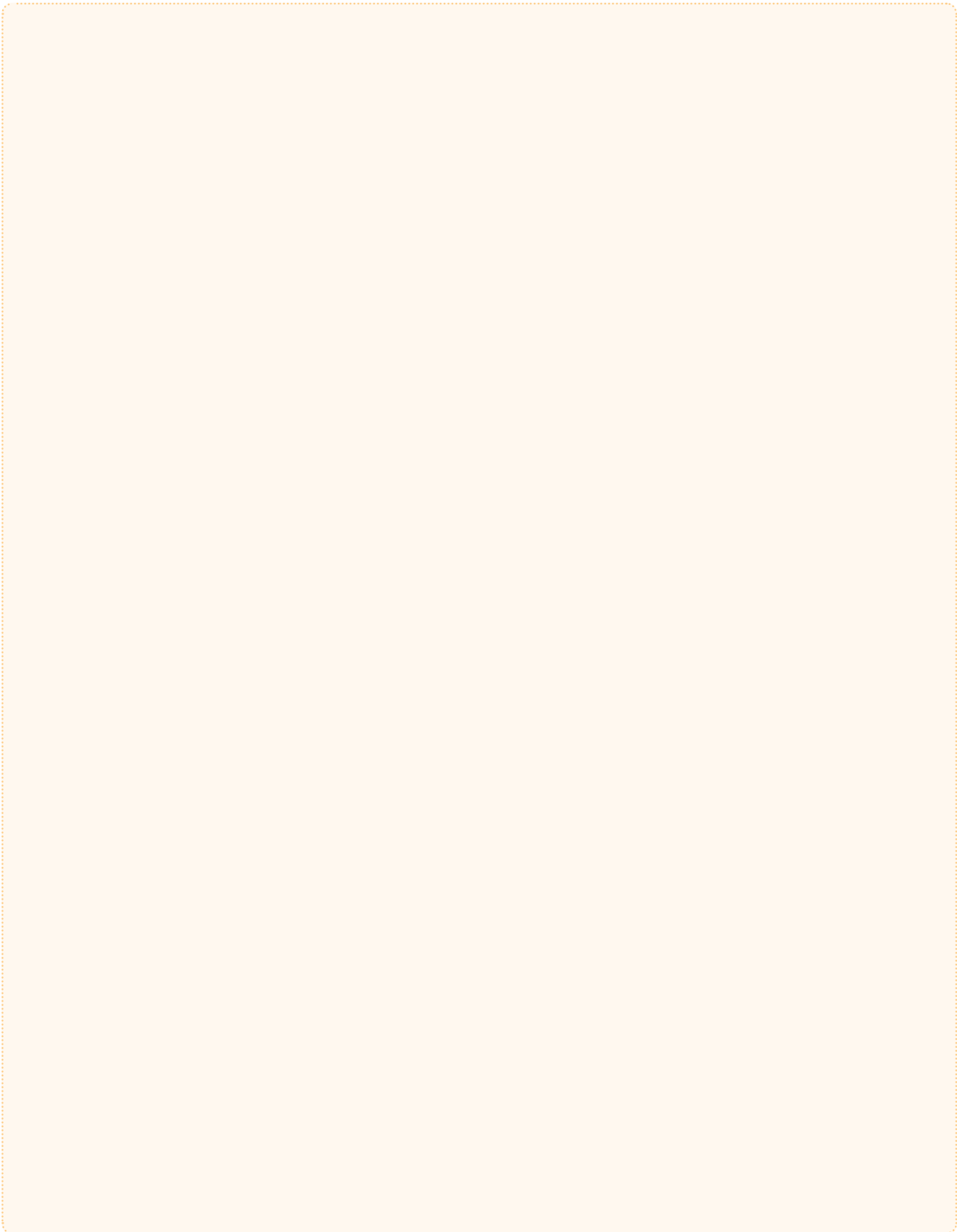
~を かります

~を かります  
**~ o kaimasu**  
comprar ~

はらいます

はらいます  
**haraimasu**  
pagar

わたしのことばリスト



# そのほかのことば sonohoka no kotoba / otras palabras

## カレンダー カレ<sup>ン</sup>ダー karendaa calendario

<b>～ねん</b> ~ nen año	<b>～がつ</b> ~ gatsu mes	<b>～にち</b> ~ nichii día
----------------------------	------------------------------	-------------------------------

日	月	火	水	木	金	土
<b>にちようび</b> にちよ <sup>う</sup> び nichiyoubi domingo	<b>げつようび</b> げつよ <sup>う</sup> び getsuyoubi lunes	<b>かようび</b> かよ <sup>う</sup> び kayoubi martes	<b>すいようび</b> すいよ <sup>う</sup> び suiyoubi miércoles	<b>もくようび</b> もくよ <sup>う</sup> び mokuyoubi jueves	<b>きんようび</b> きんよ <sup>う</sup> び kin'youbi viernes	<b>どようび</b> どよ <sup>う</sup> び doyoubi sábado
<b>1日</b> ついたち ついたち <sup>ち</sup> tsuitachi	<b>2日</b> ふつか ふつか <sup>か</sup> futsuka	<b>3日</b> みっか みっか <sup>か</sup> mikka	<b>4日</b> よっか よっか <sup>か</sup> yokka	<b>5日</b> いつか いつか <sup>か</sup> itsuka	<b>6日</b> むいか むいか <sup>か</sup> muika	<b>7日</b> なのか なのか <sup>か</sup> nanoka
<b>8日</b> ようか ようか <sup>か</sup> yooka	<b>9日</b> このか このか <sup>か</sup> ／このか <sup>か</sup> kokonoka	<b>10日</b> とおか とおか <sup>か</sup> tooka	<b>11日</b> じゅういちにち じゅう いちにち <sup>ち</sup> juu-ichi-nichi	<b>12日</b> じゅうににち じゅう ににち <sup>ち</sup> juu-ni-nichi	<b>13日</b> じゅうさんにち じゅう さん <sup>ん</sup> にち juu-san-nichi	<b>14日</b> じゅうよっか じゅう よっか <sup>か</sup> juu-yokka
<b>15日</b> じゅうごにち じゅう ご <sup>ご</sup> にち juu-go-nichi	<b>16日</b> じゅうろくにち じゅう ろく <sup>く</sup> にち <sup>ち</sup> juu-roku-nichi	<b>17日</b> じゅうしちにち じゅう しち <sup>ち</sup> にち <sup>ち</sup> juu-shichi-nichi	<b>18日</b> じゅうはちにち じゅう はち <sup>ち</sup> にち <sup>ち</sup> juu-hachi-nichi	<b>19日</b> じゅうくにち じゅう く <sup>く</sup> にち <sup>ち</sup> juu-ku-nichi	<b>20日</b> はつか はつか <sup>か</sup> hatsuka	<b>21日</b> にじゅう いちにち に <sup>に</sup> じゅう いち <sup>ち</sup> にち <sup>ち</sup> nijuu-ichi-nichi
<b>22日</b> にじゅう ににち に <sup>に</sup> じゅう に <sup>に</sup> にち <sup>ち</sup> nijuu-ni-nichi	<b>23日</b> にじゅう さんにち に <sup>に</sup> じゅう さん <sup>ん</sup> にち <sup>ち</sup> nijuu-san-nichi	<b>24日</b> にじゅう よっか* に <sup>に</sup> じゅう よっか <sup>か</sup> nijuu-yokka	<b>25日</b> にじゅう ごにち に <sup>に</sup> じゅう ご <sup>ご</sup> にち <sup>ち</sup> nijuu-go-nichi	<b>26日</b> にじゅう ろくにち に <sup>に</sup> じゅう ろく <sup>く</sup> にち <sup>ち</sup> nijuu-roku-nichi	<b>27日</b> にじゅう しちにち に <sup>に</sup> じゅう しち <sup>ち</sup> にち <sup>ち</sup> nijuu-shichi-nichi	<b>28日</b> にじゅう はちにち に <sup>に</sup> じゅう はち <sup>ち</sup> にち <sup>ち</sup> nijuu-hachi-nichi
<b>29日</b> にじゅう くにち に <sup>に</sup> じゅう く <sup>く</sup> にち <sup>ち</sup> nijuu-ku-nichi	<b>30日</b> さんじゅう にち さんじゅう に <sup>に</sup> ち sanjuu-nichi	<b>31日</b> さんじゅう いちにち さんじゅう いち <sup>ち</sup> にち <sup>ち</sup> sanjuu-ichi-nichi				

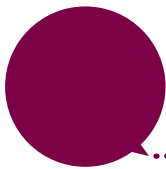
<b>ひ</b> ひ <sup>ひ</sup> ／ひ <sup>ひ</sup> hi día	<b>おととい</b> おとと <sup>と</sup> い <sup>い</sup> ／ おとと <sup>と</sup> い <sup>い</sup> ototoi anteayer	<b>きのう</b> きの <sup>の</sup> う kinoo ayer	<b>きょう</b> きよ <sup>の</sup> う kyoo hoy	<b>あした</b> あした <sup>た</sup> ashita mañana	<b>あさって</b> あさ <sup>あ</sup> って asatte pasado mañana	<b>まいにち</b> ま <sup>ま</sup> い <sup>い</sup> にち mainichi todos los días
---------------------------------------------------------	-----------------------------------------------------------------------------------------------------------	--------------------------------------------------	------------------------------------------------	----------------------------------------------------	--------------------------------------------------------------	-------------------------------------------------------------------------------

1月	<b>いちがつ</b> いちがつ <b>ichi-gatsu</b> enero	2月	<b>にがつ</b> にがつ <b>ni-gatsu</b> febrero	3月	<b>さんがつ</b> さゝんがつ <b>san-gatsu</b> marzo
4月	<b>しがつ</b> しがつ <b>shi-gatsu</b> abril	5月	<b>ごがつ</b> ごがつ <b>go-gatsu</b> mayo	6月	<b>ろくがつ</b> ろくがつ <b>roku-gatsu</b> junio
7月	<b>しちがつ</b> しちがつ <b>shichi-gatsu</b> julio	8月	<b>はちがつ</b> はちがつ <b>hachi-gatsu</b> agosto	9月	<b>くがつ</b> くがつ <b>ku-gatsu</b> septiembre
10月	<b>じゅうがつ</b> じゅうがつ <b>juu-gatsu</b> octubre	11月	<b>じゅういちがつ</b> じゅういちがつ <b>juu-ichi-gatsu</b> noviembre	12月	<b>じゅうにがつ</b> じゅうにがつ <b>juu-ni-gatsu</b> diciembre

<b>しゅう</b> しゅう <b>shuu</b> semana	<b>せんしゅう</b> せんしゅう <b>senshuu</b> semana pasada	<b>こんしゅう</b> こんしゅう <b>konshuu</b> esta semana	<b>らいしゅう</b> らいしゅう <b>raishuu</b> semana que viene	<b>まいしゅう</b> まいしゅう <b>maishuu</b> todas las semanas
<b>つき</b> つき <b>tsuki</b> mes	<b>せんげつ</b> せんげつ <b>sengetsu</b> mes pasado	<b>こんげつ</b> こんげつ <b>kongetsu</b> este mes	<b>らいげつ</b> らいげつ <b>raigetsu</b> mes que viene	<b>まいつき</b> まいつき <b>maitzuki</b> todos los meses
<b>とし</b> とし <b>toshi</b> año	<b>きょねん</b> きょねん <b>kyonen</b> año pasado	<b>ことし</b> ことし <b>kotoshi</b> este año	<b>らいねん</b> らいねん <b>rainen</b> año que viene	<b>まいとし</b> まいとし <b>maitoshi</b> todos los años

**きせつ** きせつ/きせつ **kisetsu** estaciones del año

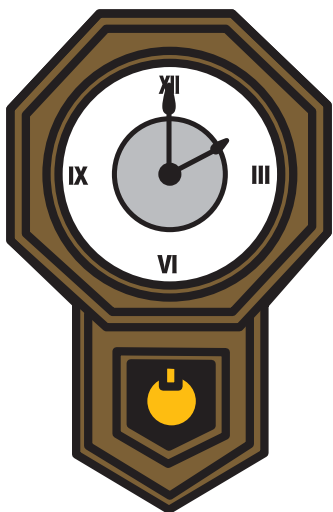
<b>はる</b> はる <b>haru</b> primavera		<b>なつ</b> なつ <b>natsu</b> verano	
<b>あき</b> あき <b>aki</b> otoño		<b>ふゆ</b> ふゆ <b>fuyu</b> invierno	



# そのほかのことば

じかん じかん ー jikan tiempo/hora

<b>あさ</b> あーさ <b>asa</b> mañana		<b>ひる</b> ひるー <b>hiru</b> mediodía/tarde		<b>よる</b> よーる <b>yoru</b> noche	
<b>ごぜん</b> ごーぜん <b>gozen</b> a.m. / por la mañana		<b>ごご</b> ごーご <b>gogo</b> p.m. / por la tarde			

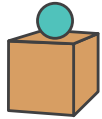

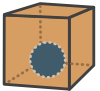

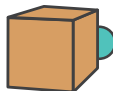
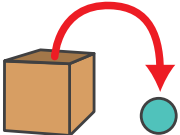


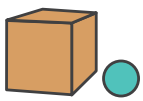


<b>いつ</b> いーつ <b>itsu</b> cuándo	<b>なんじ</b> なーんじ <b>nan-ji</b> qué hora
<b>〜じ</b> 〜じ 〜ji ~ hora(s)	<b>〜はん</b> 〜はーん ~ han y media
<b>〜ふん/ぷん</b> 〜ふーん/ぷーん ~ fun / pun minuto(s)	<b>〜ごろ</b> 〜ごーろ ~ goro alrededor de ~ (tiempo)

<b>1:00 いちじ</b> いちーじ <b>ichi-ji</b>	<b>2:00 にじ</b> にーじ <b>ni-ji</b>	<b>3:00 さんじ</b> さーんじ <b>san-ji</b>
<b>4:00 よじ</b> よーじ <b>yo-ji</b>	<b>5:00 ごじ</b> ごーじ <b>go-ji</b>	<b>6:00 ろくじ</b> ろくーじ <b>roku-ji</b>
<b>7:00 しちじ</b> しちーじ <b>shichi-ji</b>	<b>8:00 はちじ</b> はちーじ <b>hachi-ji</b>	<b>9:00 くじ</b> くーじ <b>ku-ji</b>
<b>10:00 じゅうじ</b> じゅーじ <b>juu-ji</b>	<b>11:00 じゅういちじ</b> じゅーいちーじ <b>juu-ichi-ji</b>	<b>12:00 じゅうにじ</b> じゅーにーじ <b>juu-ni-ji</b>

<b>じかん</b> じかんー <b>jikan</b> hora / tiempo	<b>いちじかん</b> いちじーかんichi- <b>jikan</b> una hora	<b>なんじかん</b> なんじーかん <b>nan-jikan</b> cuántas horas
<b>ひ</b> ひー/ひー <b>hi</b> día	<b>いちにち</b> いちにちー <b>ichi-nichi</b> un día	<b>なんにち</b> なーんにち <b>nan-nichi</b> cuántos días
<b>しゅう</b> しゅーう <b>shuu</b> semana	<b>いっしゅうかん</b> いっしゅーうかん <b>issshuu-kan</b> una semana	<b>なんしゅうかん</b> なんしゅーうかん <b>nan-shuu-kan</b> cuántas semanas
<b>つき</b> つきー <b>tsuki</b> mes	<b>いっかげつ</b> いっかーげつ <b>ikka-getsu</b> un mes	<b>なんかげつ</b> なんかーげつ <b>nan-ka-getsu</b> cuántos meses
<b>とし</b> としー <b>toshi</b> año	<b>いちねん</b> いちーねんichi- <b>nen</b> un año	<b>なんねん</b> なーんねん <b>nan-nen</b> cuántos años

**いち** いーち **ichi** posición/localización

<b>うえ</b> うえー <b>ue</b> arriba / encima 	<b>まえ</b> まーえ <b>mae</b> delante 	<b>なか</b> なーか <b>naka</b> dentro 
<b>した</b> したー <b>shita</b> debajo / abajo 	<b>うしろ</b> うしろー <b>ushiro</b> detrás 	<b>そと</b> そーと <b>soto</b> fuera 
<b>ちかく</b> ちかーく/ちーかく <b>chikaku</b> cerca 	<b>となり</b> となりー <b>tonari</b> al lado (mismo objeto) 	<b>よこ</b> よこー <b>yoko</b> al lado 

**りょう** りょーう **ryoo** cantidad

<b>たくさん</b> たくさんー <b>takusan</b> mucho	<b>すこし</b> すこーし <b>sukoshi</b> un poco	<b>ちょっと</b> ちょーっと <b>chotto</b> un poco	<b>あまり</b> あまりー <b>amari</b> (no) muchos / (no) mucho	<b>ぜんぜん</b> ぜんぜんー <b>zenzen</b> nada
-------------------------------------------------	-------------------------------------------------	--------------------------------------------------	----------------------------------------------------------------	-----------------------------------------------

# そのほかのことば

## ひんど ひんど hindo frecuencia

<b>いつも</b> いつも <b>itsumo</b> siempre	<b>よく</b> よく <b>yoku</b> a menudo	<b>ときどき</b> ときどき <b>tokidoki</b> a veces	<b>あまり</b> あまり <b>amari</b> no mucho	<b>ぜんぜん</b> ぜんぜん <b>zenzen</b> nunca
-----------------------------------------------	--------------------------------------------	---------------------------------------------------	-----------------------------------------------	-----------------------------------------------

## かず かず kazu número

<b>1</b> <b>いち</b> いち <b>ichi</b>	<b>10</b> <b>じゅう</b> じゅう <b>juu</b>	<b>100</b> <b>ひゃく</b> ひゃく <b>hyaku</b>	<b>1,000</b> <b>せん</b> せん <b>sen</b>
<b>2</b> <b>に</b> に <b>ni</b>	<b>20</b> <b>にじゅう</b> にじゅう <b>nijuu</b>	<b>200</b> <b>にひゃく</b> にひゃく <b>nihyaku</b>	<b>3,000</b> <b>さんぜん</b> さんぜん <b>sanzen</b>
<b>3</b> <b>さん</b> さん <b>san</b>	<b>30</b> <b>さんじゅう</b> さんじゅう <b>sanjuu</b>	<b>300</b> <b>さんびゃく</b> さんびゃく <b>sanbyaku</b>	<b>5,000</b> <b>ごせん</b> ごせん <b>gosen</b>
<b>4</b> <b>よん/し</b> よん/し <b>yon / shi</b>	<b>40</b> <b>よんじゅう</b> よんじゅう <b>yonjuu</b>	<b>400</b> <b>よんひゃく</b> よんひゃく <b>yonhyaku</b>	<b>8,000</b> <b>はっせん</b> はっせん <b>hassen</b>
<b>5</b> <b>ご</b> ご <b>go</b>	<b>50</b> <b>ごじゅう</b> ごじゅう <b>gojuu</b>	<b>500</b> <b>ごひゃく</b> ごひゃく <b>gohyaku</b>	<b>10,000</b> <b>いちまん</b> いちまん <b>ichiman</b>
<b>6</b> <b>ろく</b> ろく <b>roku</b>	<b>60</b> <b>ろくじゅう</b> ろくじゅう <b>rokujuu</b>	<b>600</b> <b>ろっぴゃく</b> ろっぴゃく <b>roppyaku</b>	<b>50,000</b> <b>ごまん</b> ごまん <b>goman</b>
<b>7</b> <b>なな/しち</b> なな/しち <b>nana / shichi</b>	<b>70</b> <b>ななじゅう</b> ななじゅう <b>nanajuu</b>	<b>700</b> <b>ななひゃく</b> ななひゃく <b>nanahyaku</b>	<b>100,000</b> <b>じゅうまん</b> じゅうまん <b>juuman</b>
<b>8</b> <b>はち</b> はち <b>hachi</b>	<b>80</b> <b>はちじゅう</b> はちじゅう <b>hachijuu</b>	<b>800</b> <b>はっぴゃく</b> はっぴゃく <b>happyaku</b>	<b>1,000,000</b> <b>ひゃくまん</b> ひゃくまん <b>hyakuman</b>
<b>9</b> <b>きゅう/く</b> きゅう/く <b>kyuu / ku</b>	<b>90</b> <b>きゅうじゅう</b> きゅうじゅう <b>kyuujuu</b>	<b>900</b> <b>きゅうひゃく</b> きゅうひゃく <b>kyuuhyaku</b>	



# そのほかのことば

そのほか

	5 2 3 1 4 6							
1	いち いち <small>ち</small> ichi	ひとつ ひと <small>つ</small> hitotsu	いっこ い <small>っ</small> こ ikko	ひとり ひと <small>り</small> hitori	いっさつ い <small>っ</small> さつ <small>つ</small> issatsu	いっぼん い <small>っ</small> ぼん ippon	いちまい いち <small>ち</small> まい ichi-mai	いっさい い <small>っ</small> さい issai
2	に に <small>に</small> ni	ふたつ ふた <small>つ</small> futatsu	にこ に <small>こ</small> ni-ko	ふたり ふた <small>り</small> futari	にさつ に <small>に</small> さつ <small>つ</small> ni-satsu	にほん に <small>に</small> ほん ni-hon	にまい に <small>に</small> まい ni-mai	にさい に <small>に</small> さい ni-sai
3	さん さん <small>ん</small> san	みっつ み <small>っ</small> つ <small>つ</small> mittsu	さんこ さ <small>ん</small> こ san-ko	さんにな さん <small>ん</small> に <small>ん</small> san-nin	さんさつ さ <small>ん</small> さつ <small>つ</small> san-satsu	さんぼん さ <small>ん</small> ぼん san-bon	さんまい さ <small>ん</small> まい san-mai	さんさい さ <small>ん</small> さい san-sai
4	よん/し よ <small>ん</small> /し <small>し</small> yon / shi	よっつ よ <small>っ</small> つ <small>つ</small> yotstu	よんこ よ <small>ん</small> こ yon-ko	よにな よ <small>に</small> ん yo-nin	よんさつ よ <small>ん</small> さつ <small>つ</small> yon-satsu	よんほん よ <small>ん</small> ほん yon-hon	よんまい よ <small>ん</small> まい yon-mai	よんさい よ <small>ん</small> さい yon-sai
5	ご ご <small>ご</small> go	いつつ い <small>つ</small> つ <small>つ</small> itsutsu	ごこ ご <small>ご</small> こ go-ko	ごにな ご <small>に</small> ん go-nin	ごさつ ご <small>ご</small> さつ <small>つ</small> go-satsu	ごほん ご <small>ご</small> ほん go-hon	ごまい ご <small>ご</small> まい go-mai	ごさい ご <small>ご</small> さい go-sai
6	ろく ろ <small>く</small> roku	むっつ む <small>っ</small> つ <small>つ</small> muttsu	ろっこ ろ <small>っ</small> こ rokko	ろくにん ろ <small>く</small> に <small>ん</small> roku-nin	ろくさつ ろ <small>く</small> さつ <small>つ</small> roku-satsu	ろっぼん ろ <small>っ</small> ぼん roppon	ろくまい ろ <small>く</small> まい roku-mai	ろくさい ろ <small>く</small> さい roku-sai
7	なな/しち な <small>な</small> /し <small>ち</small> nana / shichi	ななつ な <small>な</small> つ <small>つ</small> nanatsu	ななこ な <small>な</small> こ nana-ko	しちにん/ ななにな し <small>ち</small> に <small>ん</small> / な <small>な</small> に <small>ん</small> shichi-nin / nana-nin	ななさつ な <small>な</small> さつ <small>つ</small> nana-satsu	ななほん な <small>な</small> ほん nana-hon	ななまい な <small>な</small> まい nana-mai	ななさい な <small>な</small> さい nana-sai
8	はち は <small>ち</small> hachi	やっつ や <small>っ</small> つ <small>つ</small> yattsu	はちこ/ は <small>ち</small> こ は <small>ち</small> こ/ は <small>っ</small> こ hachi-ko / hakko	はちにん は <small>ち</small> に <small>ん</small> hachi-nin	はっさつ は <small>っ</small> さつ <small>つ</small> hassatsu	はっぼん は <small>っ</small> ぼん happon	はちまい は <small>ち</small> まい hachi-mai	はっさい は <small>っ</small> さい hassai
9	きゅう/く き <small>ゅ</small> う/く <small>く</small> kyuu / ku	ここのつ こ <small>こ</small> の <small>つ</small> kokonotsu	きゅうこ き <small>ゅ</small> う <small>こ</small> kyuu-ko	きゅうにな き <small>ゅ</small> う <small>に</small> ん kyuu-nin	きゅうさつ き <small>ゅ</small> う <small>さ</small> つ <small>つ</small> kyuu-satsu	きゅうほん き <small>ゅ</small> う <small>ほ</small> ん kyuu-hon	きゅうまい き <small>ゅ</small> う <small>ま</small> い kyuu-mai	きゅうさい き <small>ゅ</small> う <small>さ</small> い kyuu-sai
10	じゅう じ <small>ゅ</small> う juu	とお と <small>と</small> お too	じゅっこ じ <small>ゅ</small> っ <small>こ</small> jukko	じゅうにな じ <small>ゅ</small> う <small>に</small> ん juu-nin	じゅっさつ じ <small>ゅ</small> っ <small>さ</small> つ <small>つ</small> jussatsu	じゅっぼん じ <small>ゅ</small> っ <small>ぼ</small> ん juppon	じゅうまい じ <small>ゅ</small> う <small>ま</small> い juu-mai	じゅっさい じ <small>ゅ</small> っ <small>さ</small> い jussai

~ぐらい ~ぐ <small>ぐ</small> らい ~ gurai	~つ ~ tsu	~こ ~ ko	~にな ~ nin	~さつ ~ satsu	~ほん/ ぼん/ぼん ~ hon / pon / bon	~まい ~ mai	~さい ~ sai
	いくつ い <small>い</small> く <small>つ</small> ikutsu	なんこ な <small>ん</small> こ nan-ko	なんにな な <small>ん</small> に <small>ん</small> nan-nin	なんさつ な <small>ん</small> さつ <small>つ</small> nan-satsu	なんぼん な <small>ん</small> ぼん nan-bon	なんまい な <small>ん</small> まい nan-mai	なんさい な <small>ん</small> さい nan-sai

# MARUGOTO: Lengua y cultura japonesas A1 Inicial Libro de vocabulario

Abril de 2017



Edición: Departamento de lengua japonesa de Fundación Japón, Madrid

Autores: Hiromi KIJIMA Tomoyo SHIBAHARA Naomi HATTA

Traducción: Risa IMAMURA



---

## まるごと 日本のことばと文化 入門 A1 ごいちょう

編著者 独立行政法人国際交流基金(ジャパンファウンデーション)  
執筆 来嶋洋美 柴原智代 八田直美  
発行者 前田俊秀  
発行所 株式会社三修社  
〒150-0001 東京都渋谷区神宮前 2-2-22  
TEL 03-3405-4511 FAX 03-3405-4522  
<https://www.sanshusha.co.jp>

---

© 2023 The Japan Foundation

©2023 SUCURSAL EN ESPAÑA DE LA FUNDACIÓN JAPÓN